



2016日本机器人展商务考察

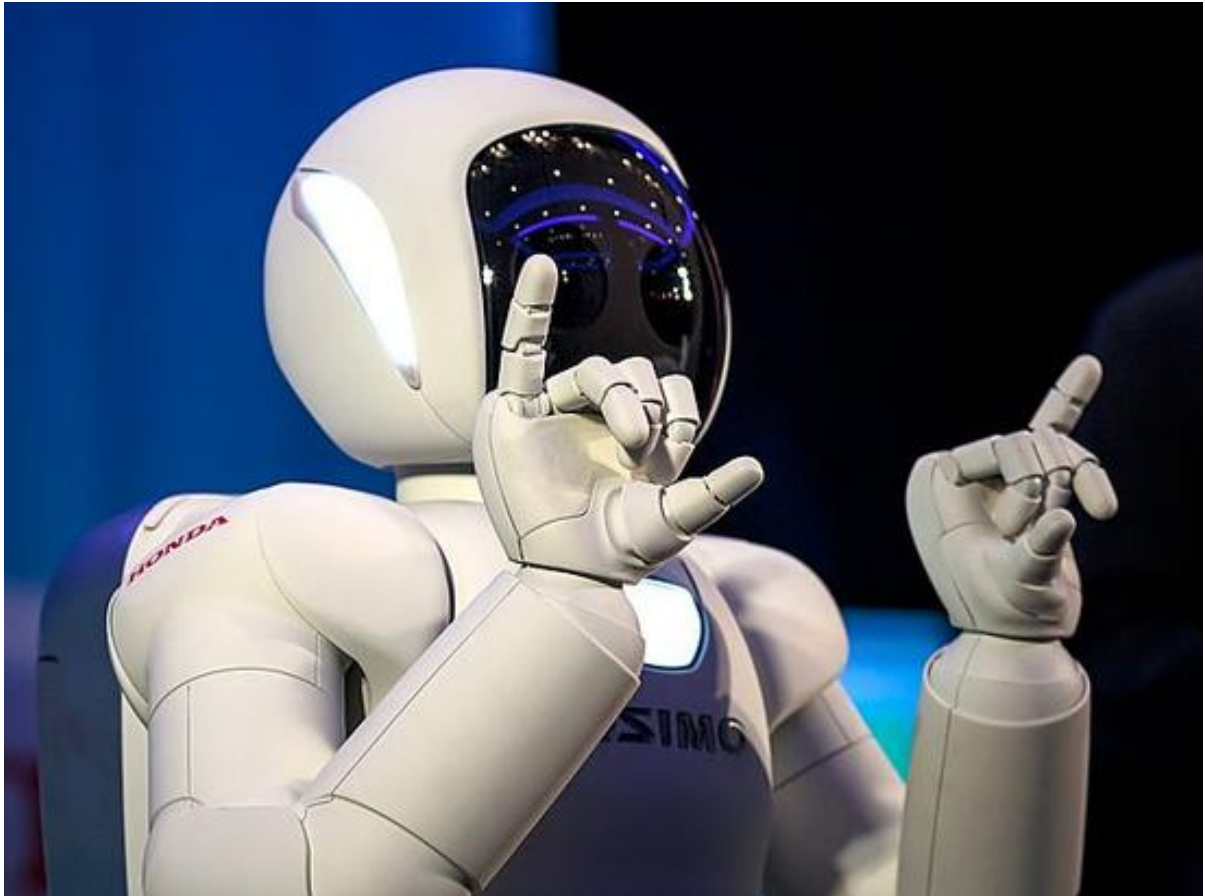
尊敬的_____先生/女士，您好！

2016日本机器人展商务考察将于2016年10月在其它城市召开。

会议通知

一、【考察背景】：

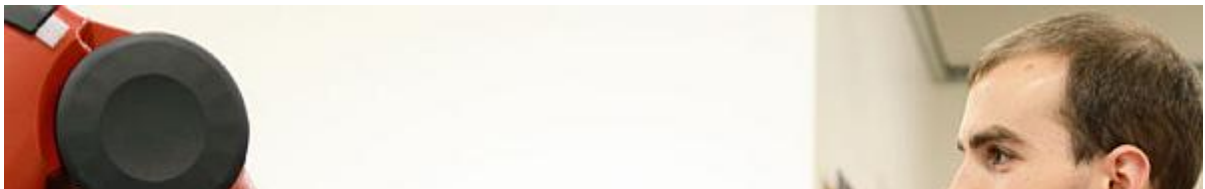
1、国内：

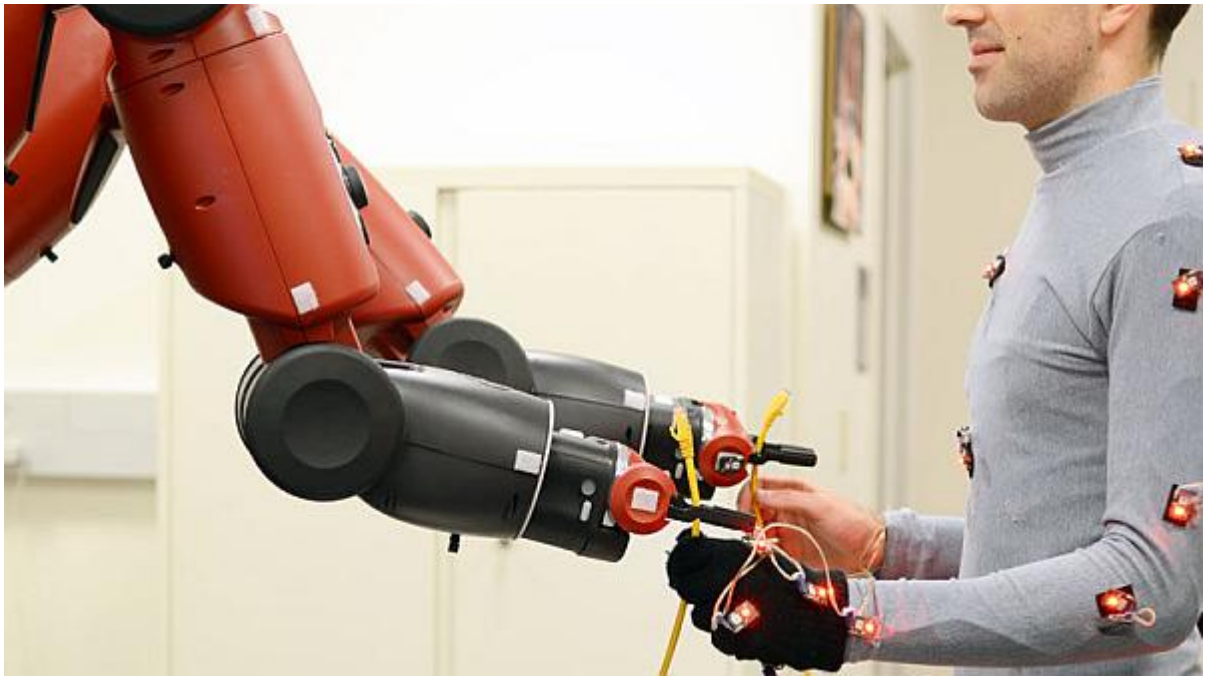


为贯彻落实《中国制造2025》将机器人作为重点发展领域的总体部署，针对我国机器人产业发展快、市场大、企业弱、体系缺等特点，在实地调研、组织企业座谈、征求行业 and 地方政府管理部门意见、专家论证等工作基础上，工业和信息化部、发展改革委、财政部等三部委于2016年3月21日联合印发了《机器人产业发展规划（2016-2020年）》，引导我国机器人产业快速健康可持续发展。

2、国际：

近几年，全球工业强国均将机器人作为促进经济增长和创新的重点发展领域。日本、韩国、美国都推出了机器人发展战略，欧盟也推出了机器人领域研发创新公私合作伙伴机制，以帮助欧洲企业在机器人领域占有一席之地。





2011年6月美国总统奥巴马在卡内基-梅隆大学启动国家机器人计划；法国政府于2013年推出了《法国机器人发展计划》；韩国贸易工业和能源部2014年在首尔宣布2018年到期的第二个智能机器人开发五年计划。日本政府2015年1月23日公布了《机器人新战略》。各国都将服务机器人发展作为重点，有研究表明到2020年服务机器人将占据机器人市场50%以上的份额。

这是一场由权威的国际机构组织的赴日研修之旅，服务机器人和工业机器人结合的完美研修考察之旅。

3、主办单位：

中国智能制造百人会—传播智造先进理念，推进行业最佳实践，分享示范优秀成果，为探索兴业强国的发展新路径贡献智慧。

中国机电一体技术应用协会—原机械工业部发起正式成立国家一级社团组织。

日本机器人协会——世界最尖端、最大规模的“日本国际机器人展”主办方

日刊工业新闻社——日本制造业领域最高端的新闻社，“日本国际机器人展”主办方

中国智能制造产业网——专注智能制造领域的专业网站“智造中国百强榜”发起方

e-works/数字化企业网——中国知名的企业信息化专业门户网站和在线社区

江苏省企业信息化协会

工控网

二、【考察目的】：

感受世界最大规模的服务机器人展——Japan Robot Week 2016，与世界先进科技零距离接触，见证机器人技术改变世界的力量。

展品范围：

护理机器人：





医疗运输辅助机器人、康复援助机器人、身体清洁护理机器人、专门交流机器人
家政机器人：

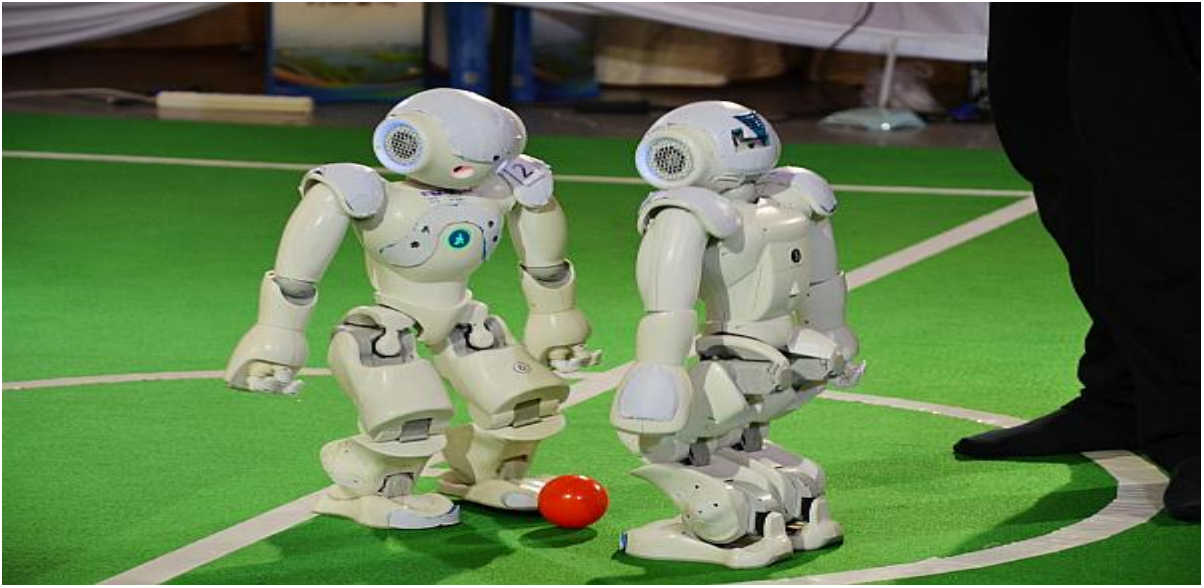


私人助理机器人、交流机器人、宠物机器人、清洁机器人、接待机器人、防护机器人、烹饪机器人以及其它生活支持机器人。
医疗机器人：





外科手术支持机器人、手术模拟机器人、运送机器人、药物分配机器人。
教育及娱乐机器人：



教育相关机器人、通用平台、人形机器人。
维修及检验机器人：



农林牧渔相关机器人、灾难应对机器人、机器人相关的部件及配件。
参加世界级的高峰论坛，与机器人领域的国际大咖面对面交流、座谈，畅想新科技、新生活，探寻企业间投资合作商机。



亲临日本服务机器人摇篮筑波大学、阿西莫、安川、日产、平田机工等机器人领域科研机构、生产工厂、伺服电机、控制器等核心零配件企业一线，揭秘最新机器人技术、产品在工厂、家庭、医疗、抢险等多领域的应用，找寻“工业4.0”弯道超车的着力点。

三、【考察内容】

1、Japan Robot Week 2016：



目前世界上至少有48个国家在发展机器人，其中25个国家已涉足服务型机器人开发。在日本、北美和欧洲，迄今已有7种类型计40余款服务型机器人进入实验和半商业化应用在服务机器人领域。

据国际机器人联盟IFR最新统计，全球服务机器人市场总值正在以20%至30%的速度增长，到2015年销售额将达到85亿美元。据Markets and Markets预测，2012-2017年全球服务机器人市场规模年复合增长率约17.4%，2017年将达461.8亿美元。服务机器人有望成为机器人领域最具潜力的增长点之一。

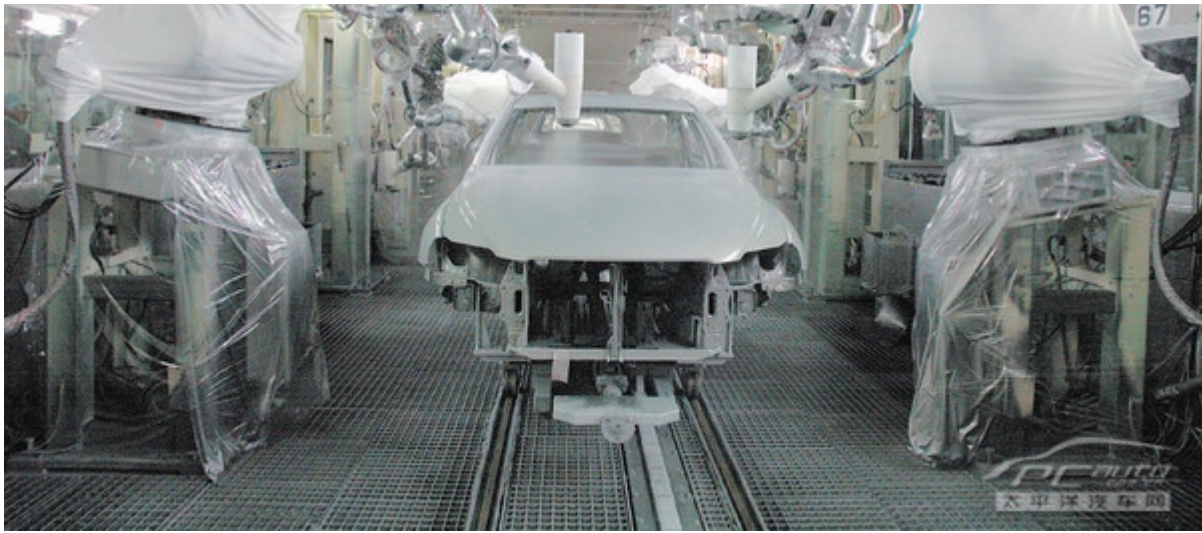
预测2013-2016年估计会有220万个人及家用机器人得到销售。其中家用机器人销量估计为1550万台，销售额达56亿美元；娱乐机器人350万台；教育类机器人300万台；残障辅助机器人估计为6400台。

中国以《国家中长期科技发展规划纲要(2006-2020)》为指导，贯彻落实我国国民经济和社会发展“十二五”规划纲要，结合国家高技术研究发展计划（863计划），以国家安全、民生科技与技术引领等重大需求为牵引，实施服务机器人重点专项计划，开展高端仿生科技引领平台前沿技术研究，攻克机器人标准化、模块化核心部件关键技术，研发公共安全机器人、医疗康复机器人以及仿人机器人等典型产品和系统，推进区域经济产业应用试点，形成国际化高水平研发人才基地，建设自主技术创新体系，培育服务机器人新兴产业。

2、阿西莫：全球最早具备人类双足行走能力的类人型机器人阿西莫”——感受机器人圈的始于1997年的ASIMO，作为世界顶级机器人，阿西莫机器人已快“修炼成精”！

3、丰田工厂：





精益生产（Lean Production，简称LP）是美国麻省理工学院数位国际汽车计划组织（IMVP）的专家对日本丰田准时化生产JIT（Just In Time）生产方式的赞誉称呼。精益生产方式是战后日本汽车工业遭到的“资源稀缺”和“多品种、少批量”的市场制约的产物。它是从丰田相佐诘开始，经丰田喜一郎及大野耐一等人的共同努力，直到20世纪60年代才逐步完善而形成的。

4、安川电机：

具有100年历史的日本安川电机株式会社，全球四大机器人家族之一，旗下的变频器、伺服电机、控制器、机器人等机电一体化产品具有很高的市场占有率。

5、日产工厂：

北九州日产第一批老爷车诞生地，精益生产的示范标杆基地。

6、平田机工：

专门从事工业自动化组装输送标准及非标设备技术开发与生产的国际性企业，为众多家电，IT，玻璃，轮胎，座椅，汽车发动机，底盘，离合器，电子等企业提供自动化生产解决方案，工业机器人、机械手、机械臂应用的典范。

7、名古屋大学：



位于日本爱知县名古屋市的著名研究型国立综合大学，诞生了6位诺贝尔奖得主和1位沃尔夫奖得主，“多样与包容，对年轻人的信任，以及心无芥蒂地促进青年人成长”是该校一如既往的传统。

8、京都大学：



是一所本部位位于日本京都市左京区的世界级顶尖研究型国立综合大学，以培养科学家见长，被誉为“科学家的摇篮”，已经诞生了9位诺贝尔奖得主、2名菲尔兹奖得主、1名沃尔夫奖得主、4名拉斯克奖得主、4名芥川奖得主、日本唯一的达尔文-华莱士奖章得主，以及两位日本首相，世界500强企业CEO校友数全球第18名。

会议日程

2016年10月18-26日

出发城市：北京/上海

交通：正常直飞航班-中国国航/东方航空

酒店：全程入住日本当地舒适型酒店（四星或五星单间）、以及1晚温泉日式旅店；

行程：展会观摩+量身定制讲座+中日企业技术交流会+机器人研究所实地参观

第1天10月18日（星期二）

乘国际航班抵达成田机场

东方航空 MU523

09:05浦东国际机场T1→12:50成田机场T2

MU8721

10:45首都国际机场T3→15:30成田机场T2

晚 参观浅草寺

日本有明太阳道酒店

第2天10月19日(星期三)

AM:

定制讲座/中日企业技术交流会

PM:

参观阿西莫

晚居酒屋日本本田技研工业株式会社研制的仿人机器人ASIMO
日本有明太阳道酒店

第3天10月20日 (星期四)

参观日本服务机器人展览会
Japan Robot Week 2016/商务洽谈

日本是世界机器人大国。感受日本的服务机器人指导理念，体验全球服务机器人最新技术。

日本有明太阳道酒店

第4天10月21日 (星期五)

参观丰田工厂
赏富士山泡温泉，感受日本“汤文化”

箱根汤本富士屋酒店

第5天10月22日 (星期六)

箱根-名古屋
朝日啤酒神奈川工厂参观

名古屋城观光、热田神宫观光

名古屋观光大酒店

(五天团回国)

第6天10月23日 (星期日)

名古屋-京都

世界遗产·清水寺、茶道体验·体验日本传统文化

京都大学参观
京都新都大酒店

第7天10月24日 (星期一)

新干线：京都-北九州 2小时30分

13:00 安川电机工厂

日产工厂

北九州八幡皇家温泉大酒店

第8天10月25日 (星期二)

福冈机器人产业中心

熊本 平田机工见学

太宰府天满宫参观

运河城参观自由购物

福冈希尔顿大酒店

第9天10月26日 (星期三)

归国：福冈-上海(北京)

以上行程仅供参考，最终行程可能会根据实际情况进行微调，敬请以出团通知为准。

会议门票

【费用说明】

费用：32800元人民币/位（9天团）；16800元人民币/位（5天团）

包含

舒适型酒店、专用大巴车接送、导游、翻译、餐费等；

住宿交通方便的舒适型酒店，单人间标准；（温泉合宿旅店除外）

行程内安排的培训和考察等公务活动（包括专业翻译、会场内容纳250人的大会议室、专业讲师、交流会等费用）

地面交通（专用旅游巴士）

专业全程翻译

酒店餐费（日本酒店一般不提供早中晚餐，为方便旅团，组委会已申请住宿酒店提供餐食）；

不包含

往返直飞的国际机票，和国内的交通费用。往返机票，可以自行预定，也可以代 为统一预定，收取机票金额10%作为手续费。

护照、签证办理及服务费用，如委托办理商务签证可协助提供商务邀请函，费用自理。

个人海外旅游保险。

出入境行李超重退运费、管理费。

行程列明以外的所有私人费用以及个人原因引起的额外费用等。

