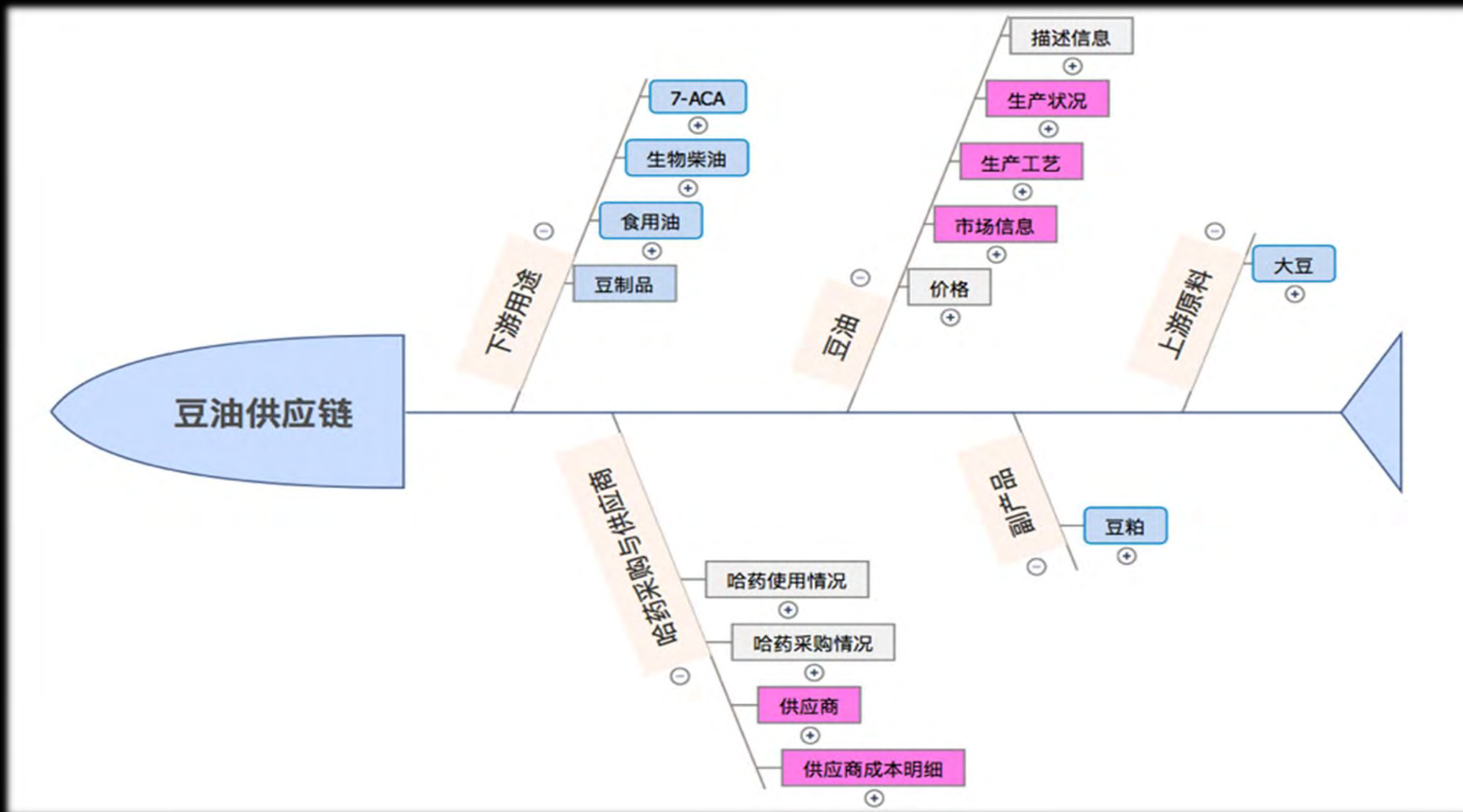


- 图例
- 物料
  - 市场信息 (有详情)
  - 市场信息 (暂无详情)
  - 历史预警信号 (有详情)
  - 历史预警信号 (暂无详情)
  - 需关注的预警信号 (涨价趋势)
  - 需关注的预警信号 (降价趋势)
  - 需关注的预警信号 (未知趋势)

两个节点之间关系的强度体现为连线粗细。关系越强，数字越大，线越粗。

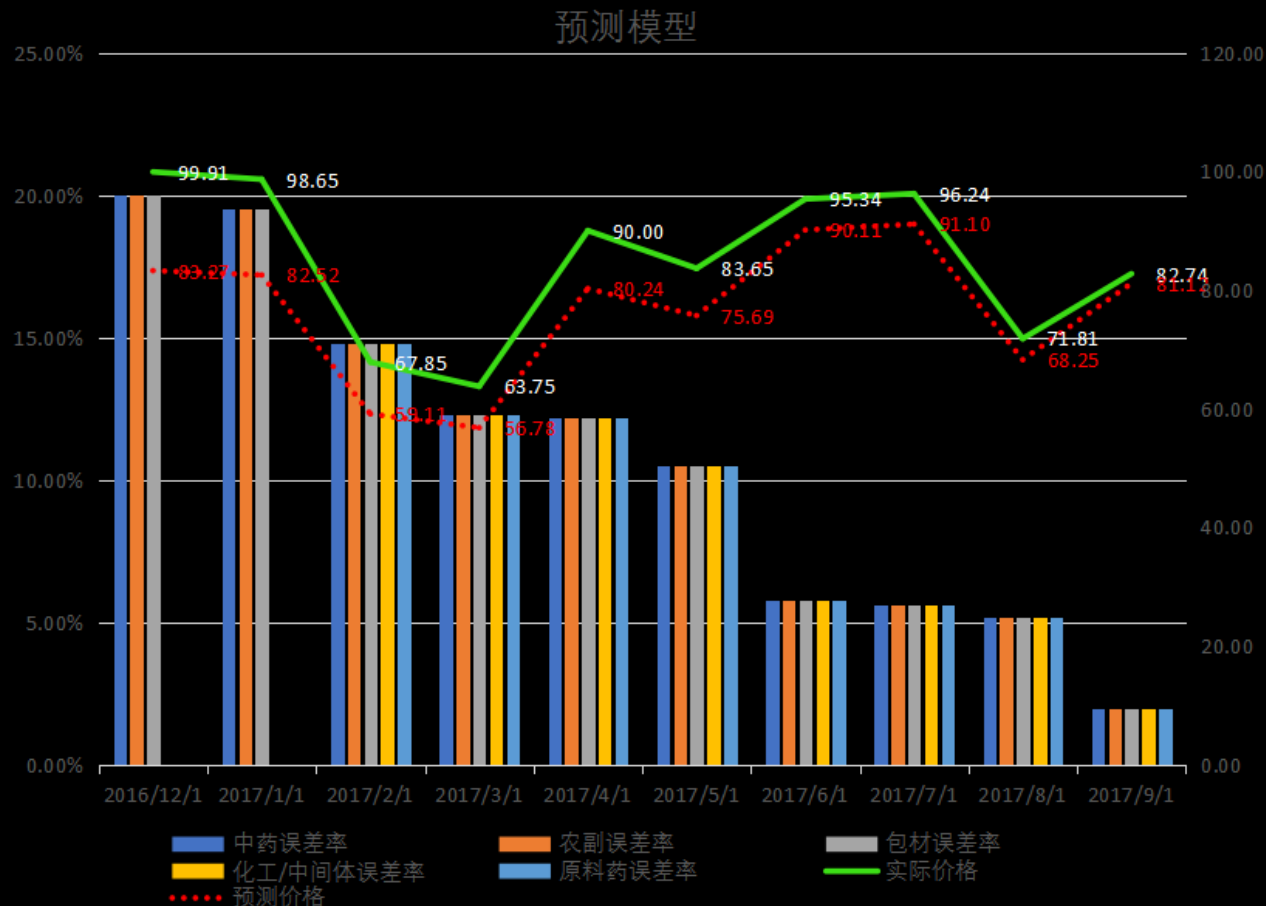
# 招采智能分析员- 7ACA与大豆



# 招采智能分析员——价格预测

•支持128种物料市场价格的预测

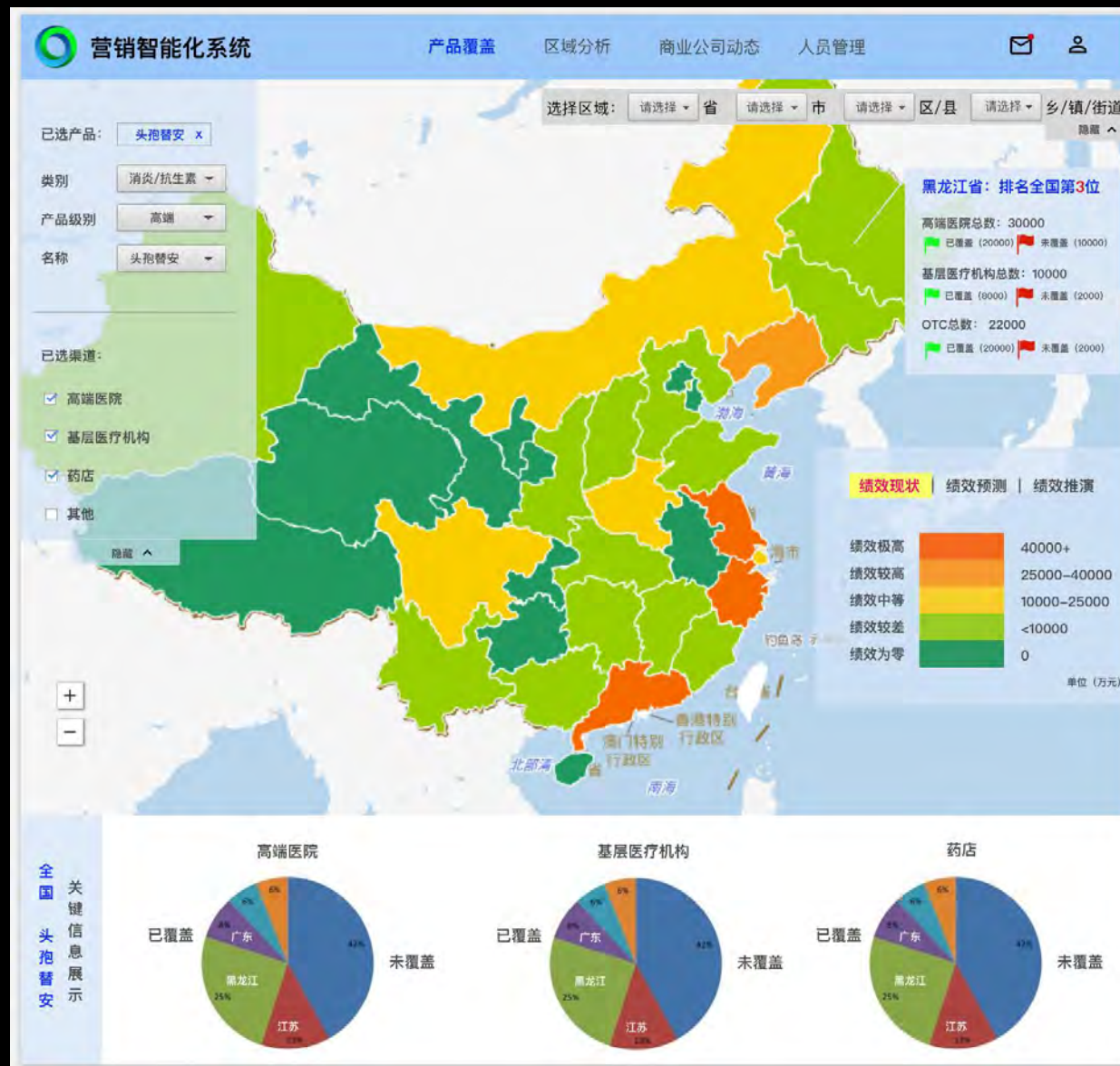
•80%以上的物料预测误差  $\leq 5\%$





# 营销智能分析员-基于地理信息智能分析

1. 选择关注的产品
2. 选择关注的渠道
3. 区域及数据鸟瞰
4. 一览无余的绩效现状
5. 关键信息聚合及排名



# 营销智能分析员-基于地理信息智能分析



1. 详细到区县级别的数据总览
2. 根据现有数据得出未来周期内的绩效预测结果
3. 根据目标绩效作出推演并得出合理建议



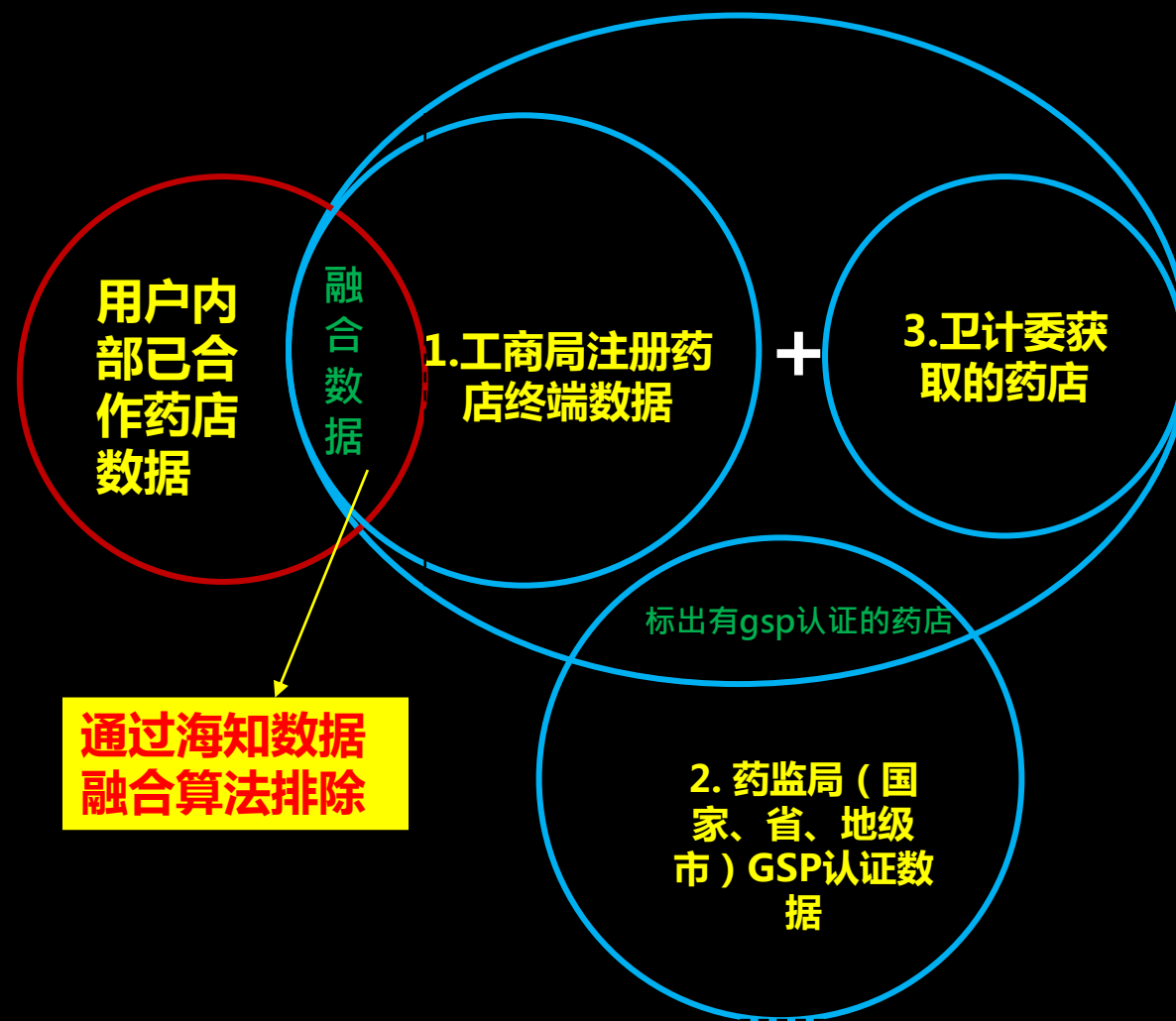


# 营销智能分析员-基于地理信息智能分析

区域的详情信息展示可以提供用户全面的区域情况，来帮助用户做出合理的产品营销策略。



# 营销智能分析员-更多药店的数据源拆解



# ruyi.ai产品线-3

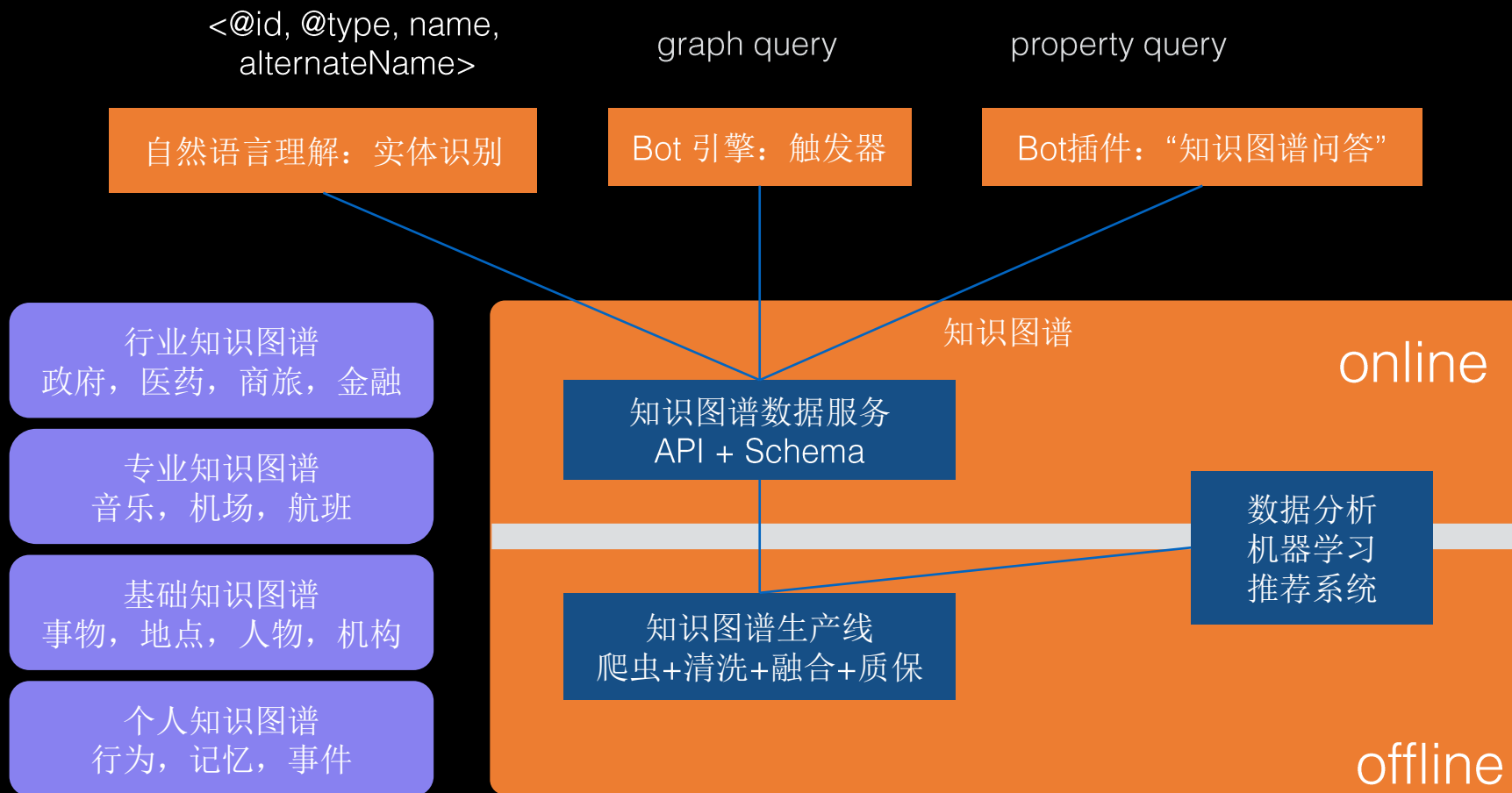
聚宝盆

知识图谱生产线  
KnowledgePot  
V 0.1 alpha

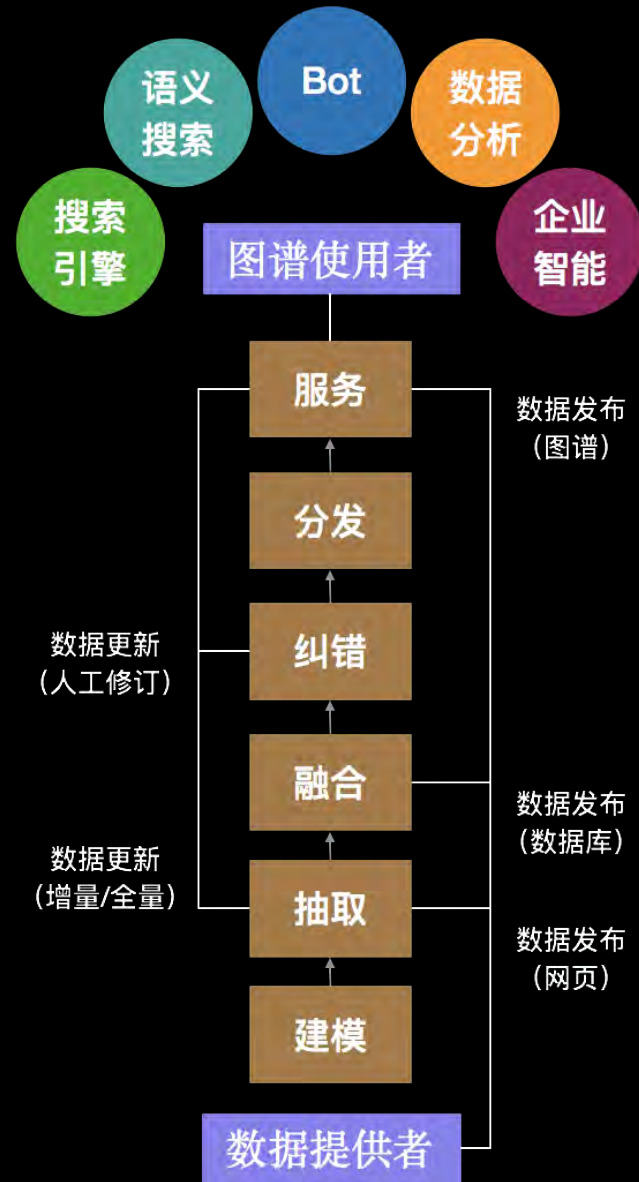
- ① 人工&半自动化 构建领域知识图谱
- ② 覆盖相对全面 质量相对可靠 更新比较及时
- ③ 医药行业，金融领域，法律服务



# kg 体系



# KG生产线



- **coverage** , 全面覆盖领域知识 , 多数据来源融合互补 , 关联领域相关实体
- **fresh** , 数据内容的定期更新 , 新词新知识的发现
- **quality** , 多来源数据交叉验证正确性 , 利用人机协同纠错保障图谱质量

# OpenKG简介

中文开放知识图谱（简称OpenKG.CN）旨在促进中文知识图谱数据的开放与互联，促进知识图谱和语义技术普及和广泛应用

## 开展活动和业务

1. 培育开放社区
2. 组织社区活动
3. 构建开放域连接知识图谱
4. 与OMAHA开放医疗与健康联盟合作
5. 起草面向 bot 的中文知识图谱标准 cnSchema

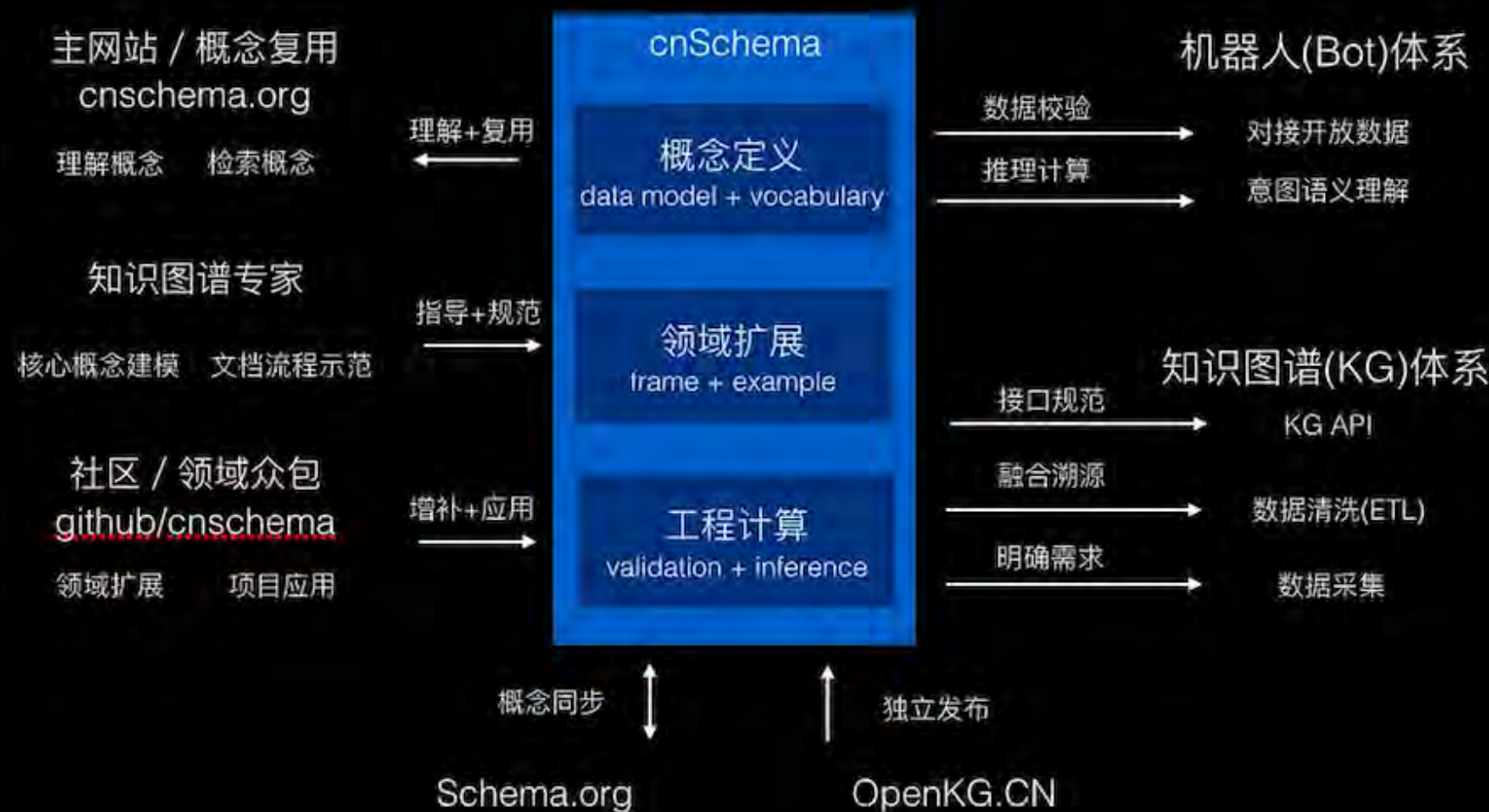
部分发起机构



## 已经聚集的部分知识库

- ★ Zhishi.me : 近1000万实体，10亿三元组
- ★ CN-DBPedia : 近1000万实体，8000多万三元组
- ★ XLORE双语百科知识图谱：1000万实体
- ★ Belief Engine : 5000万三元组
- ★ PKU-PIE知识库：70万个实体，900万条三元组
- ★ ConceptNet中文部分：2800万三元组
- ★ WikiData中文部分：60万Items

# cnSchema生态体系





# bot : 超越商业



海内知己，因 AI如意



使命：人人会做bot  
愿景：人人能有bot

