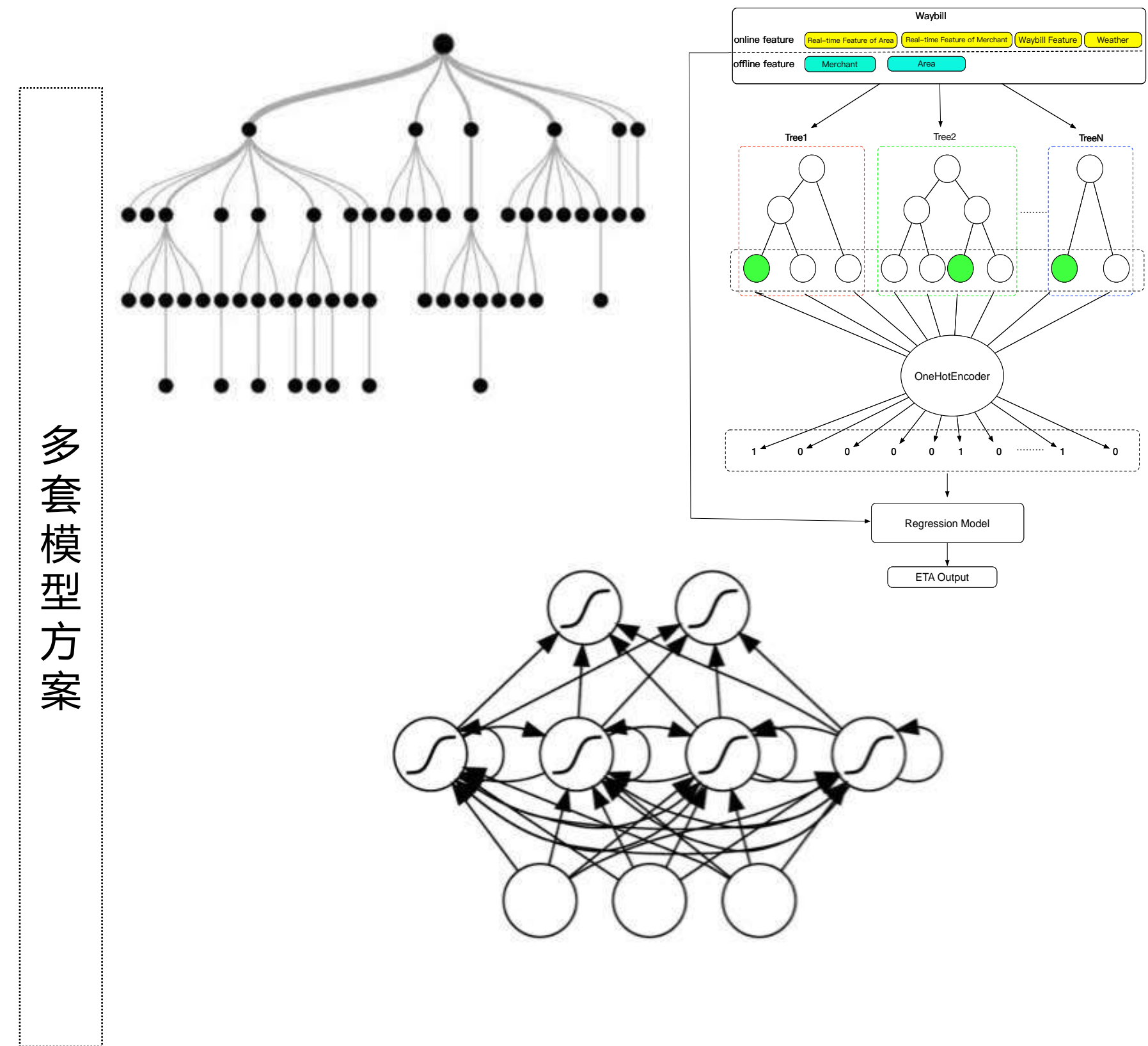
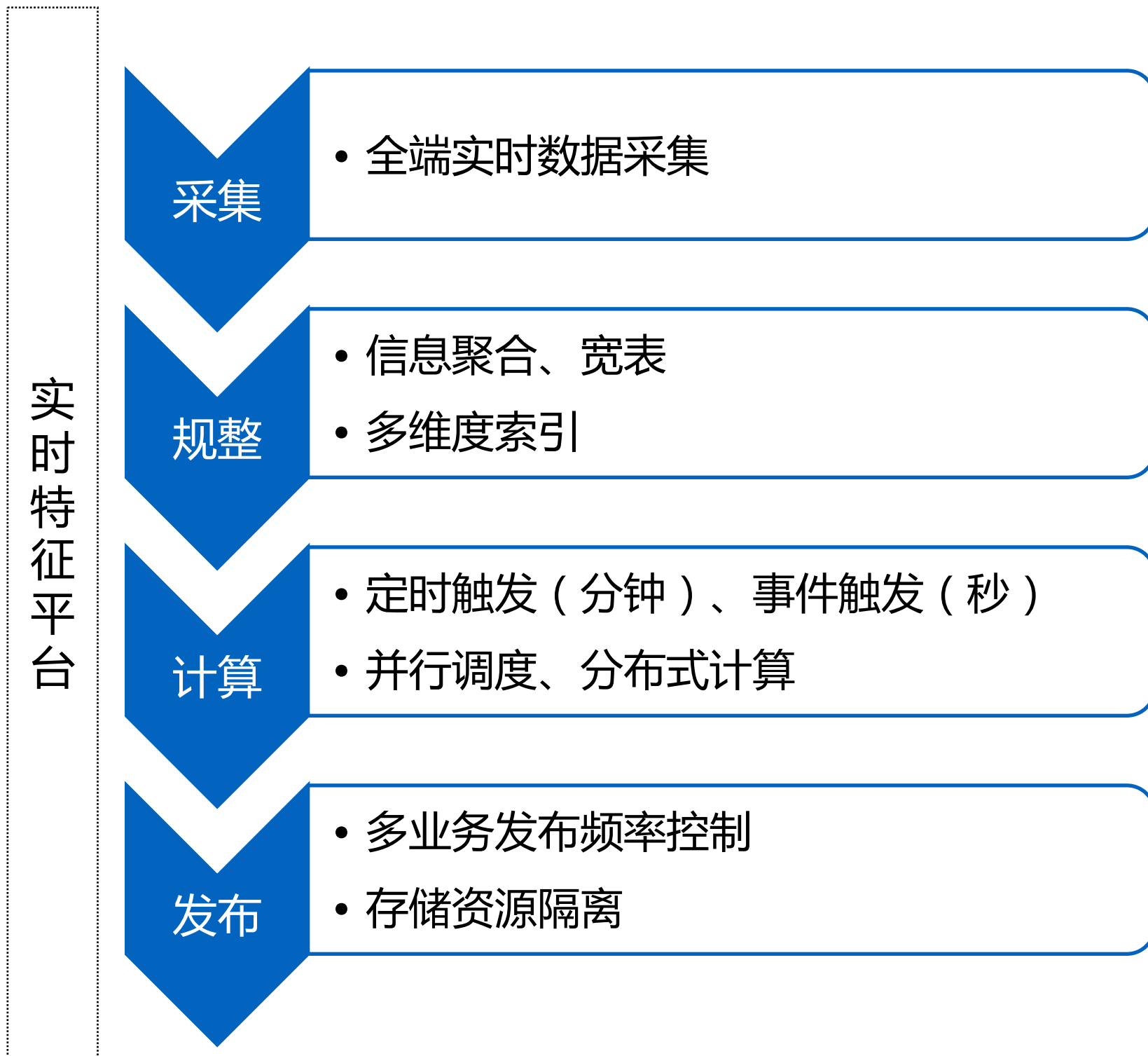


# 机器学习：全维度特征 + 多套模型方案

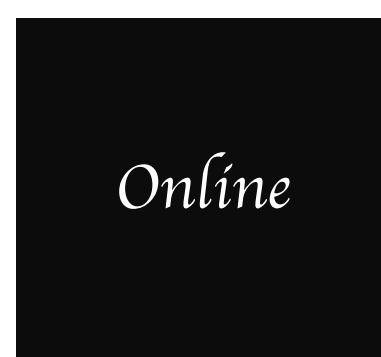


# 数据挖掘：精细化地址解析



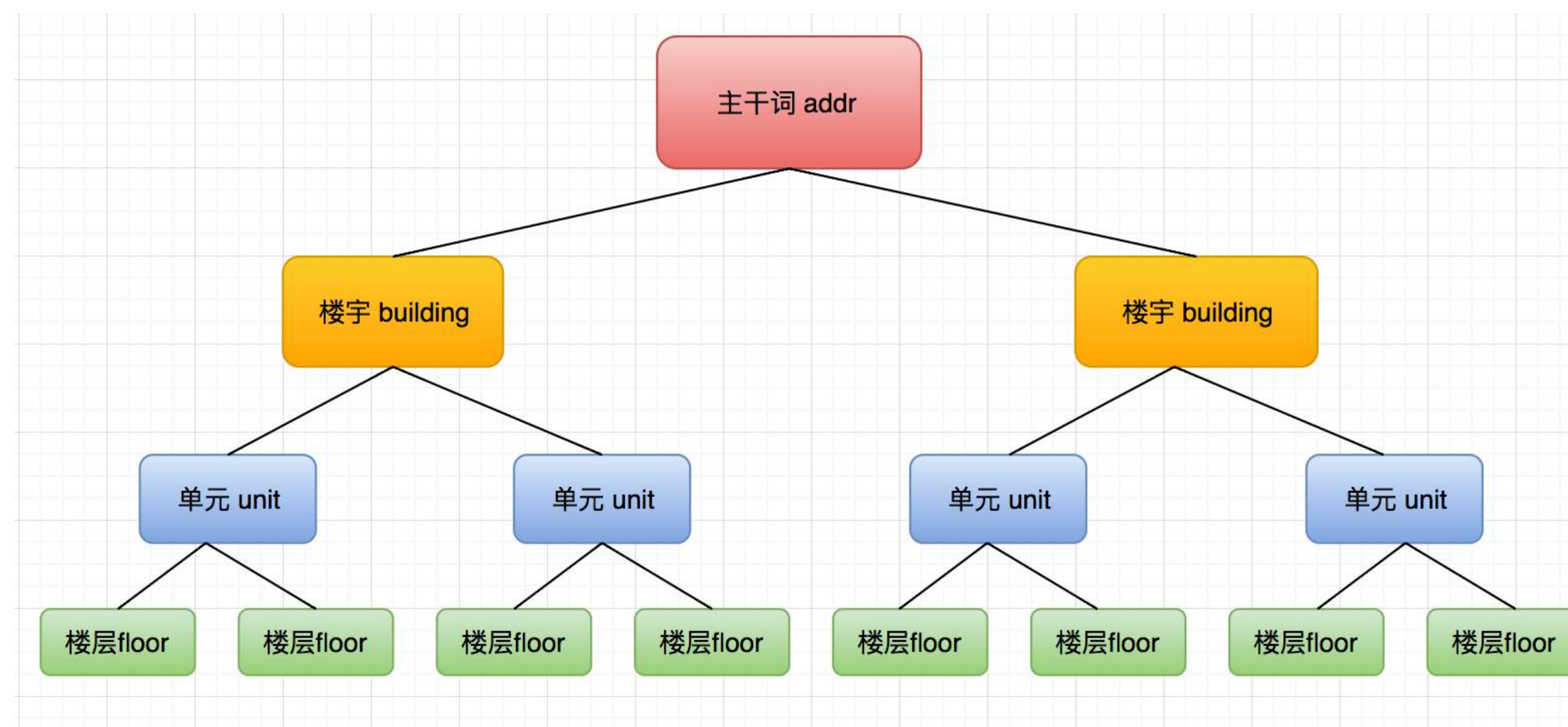
## 自然语言处理

- 实体识别：小区、楼宇、单元、楼层
- 实体消歧：基于上下文的语义消歧
- 地址归一：结合文本和地图的地址的归一+聚类

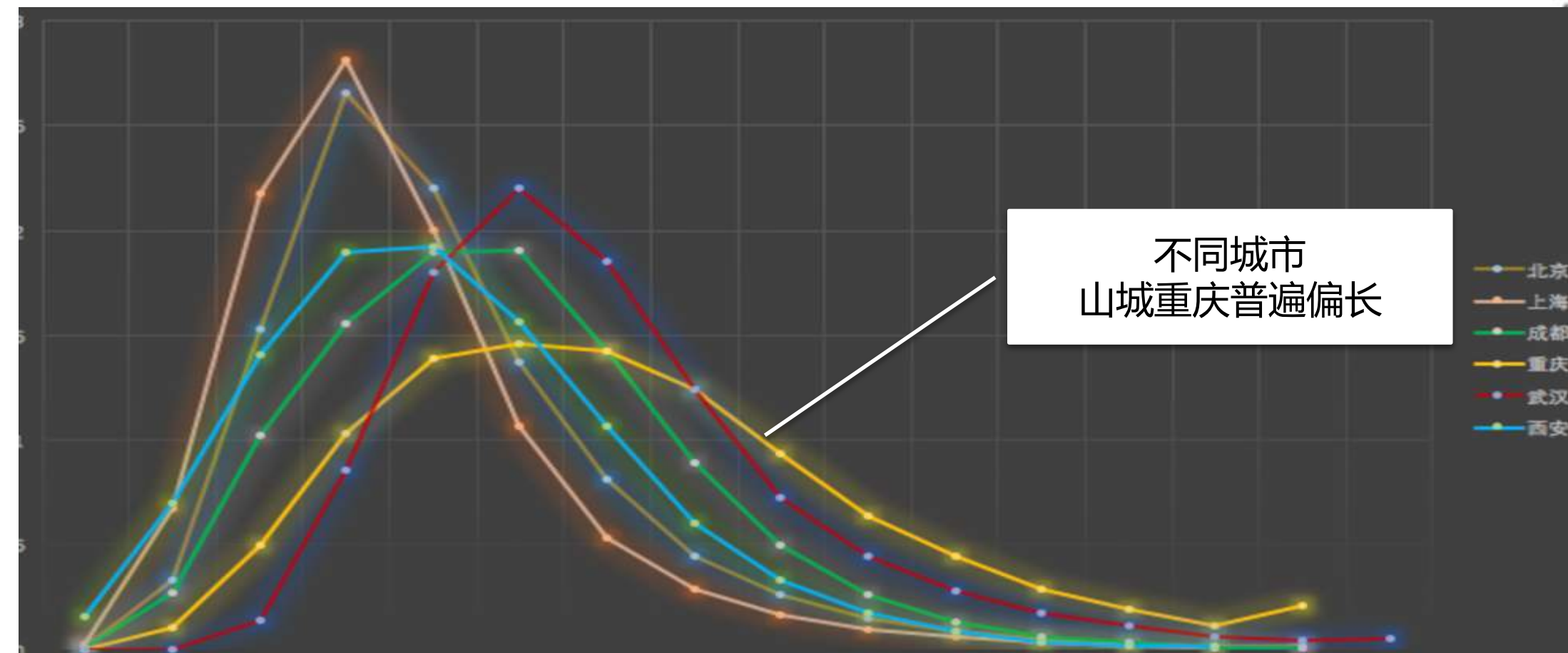
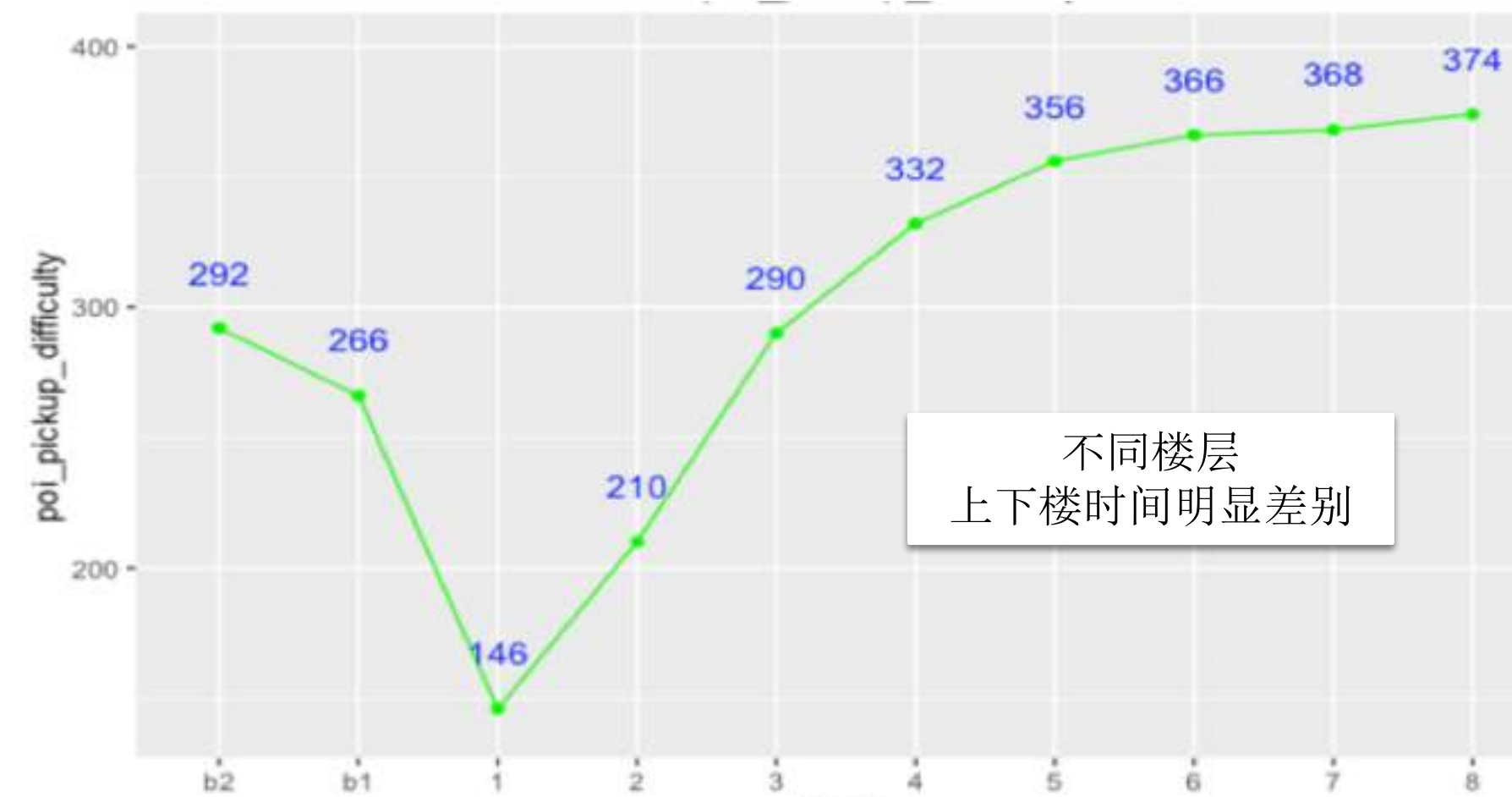
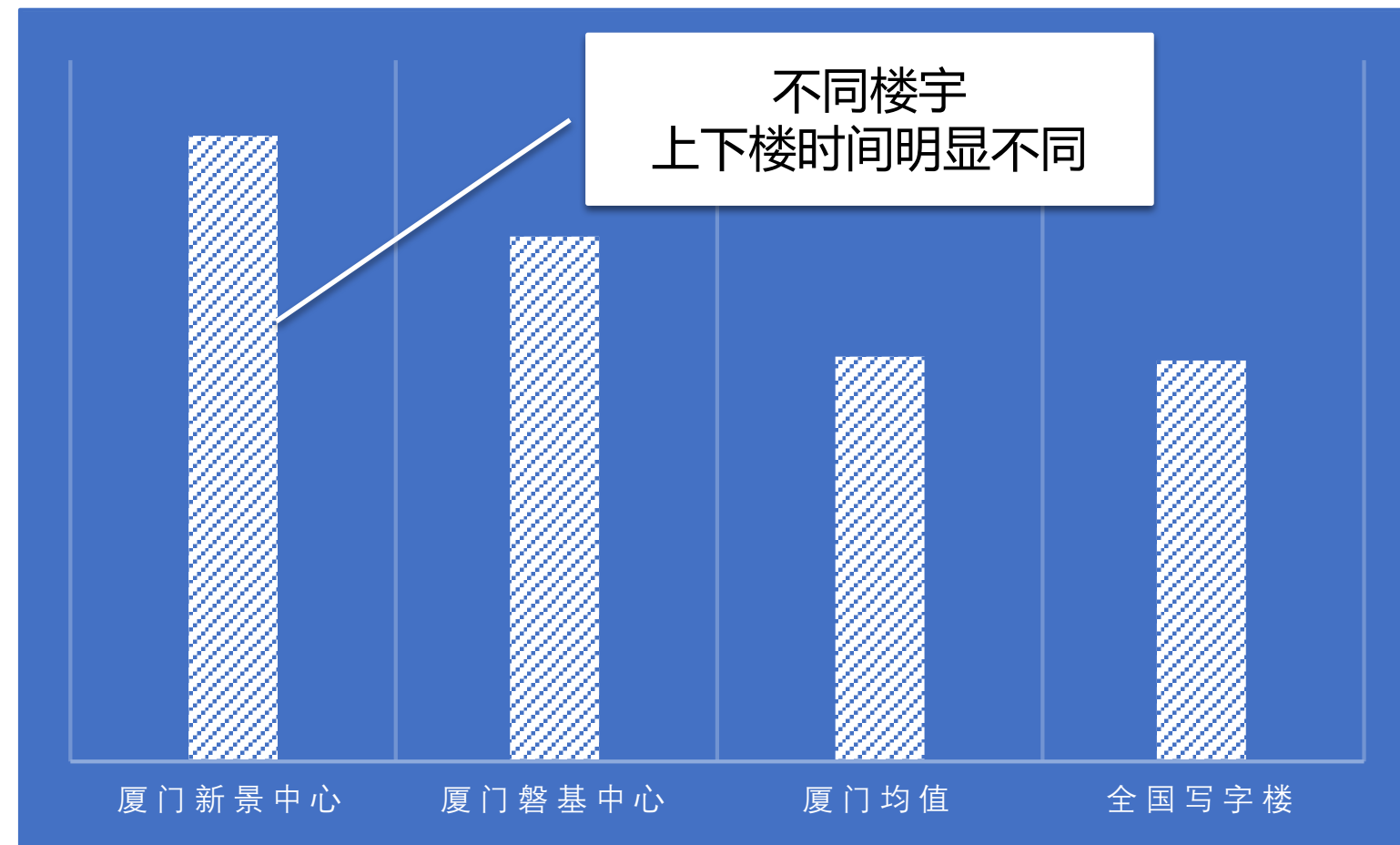


## 实时地址解析

- 通过NLP实时解析地址
- 通过CART进行Mapping，获取相应统计数据
- 通过Model进行平滑（数据稀疏）



# 案例：上下楼时间的结果分析



# TABLE OF CONTENTES

---

AI技术对同城配送的业务价值

美团外卖智能语音助手定位

相关AI核心技术

智能语音助手的业务效果

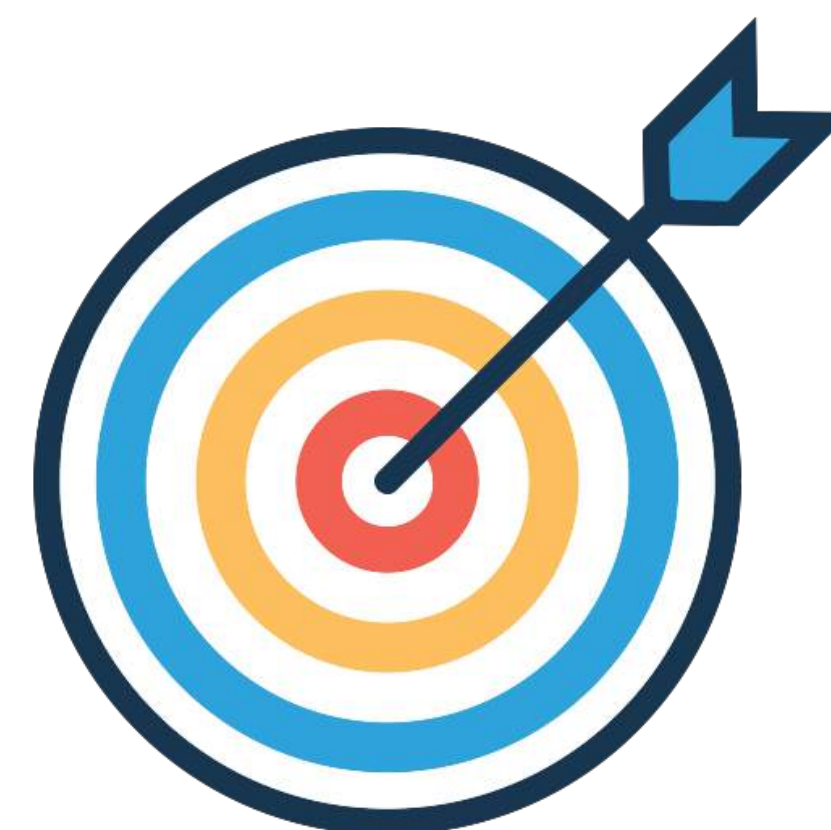
# 提供四项核心功能



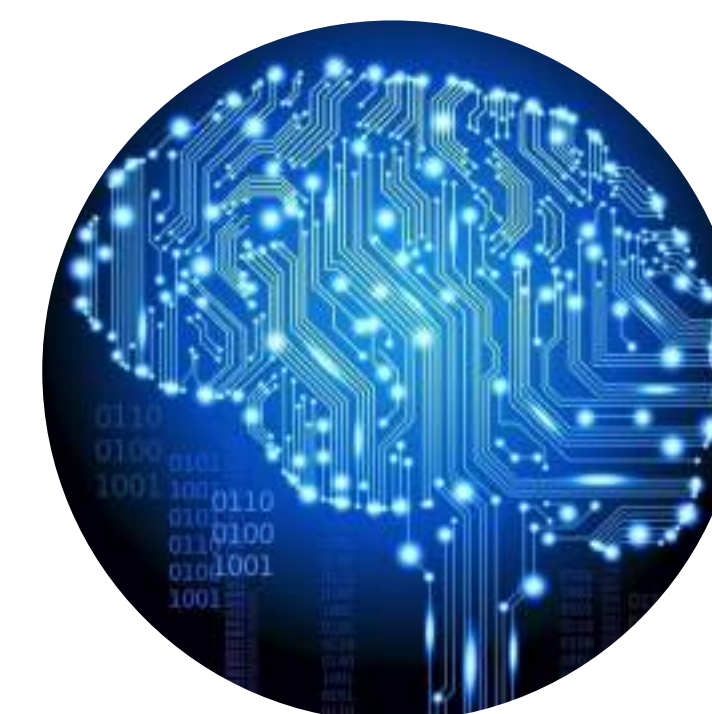
定制蓝牙耳机



语音交互



场景识别



智能引导

# 定制蓝牙耳机

## MT-R1



### 高防风降噪

有效滤除骑行风噪和环境噪声



### 充足续航

8小时+高频持续工作



### 兼容适配

兼容骑手TOP50大部分机型



### 高户外防水

IPX-7级防水，中雨使用无压力



### 佩戴舒适

左右耳可调防止不适，保护双耳



### 快速响应

多APP调用快速稳定响应

六大技术专为服务骑手



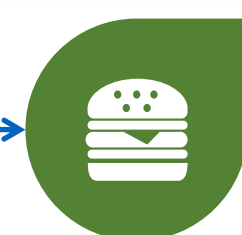
# 全流程语音交互



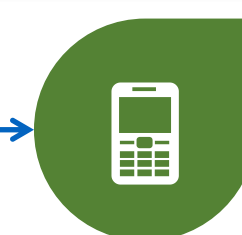
接收派单



查询商家



取餐上报



拨打电话

# 全场景智能引导



## 安全驾驶提醒

- 超速监测和提醒，危险路段提醒
- 驾驶行为评估，上报站长



## 信息智能播报

- 根据场景线索，自动筛选订单
- 进行订单信息播报，提醒用户下一步任务



## 配送任务地图

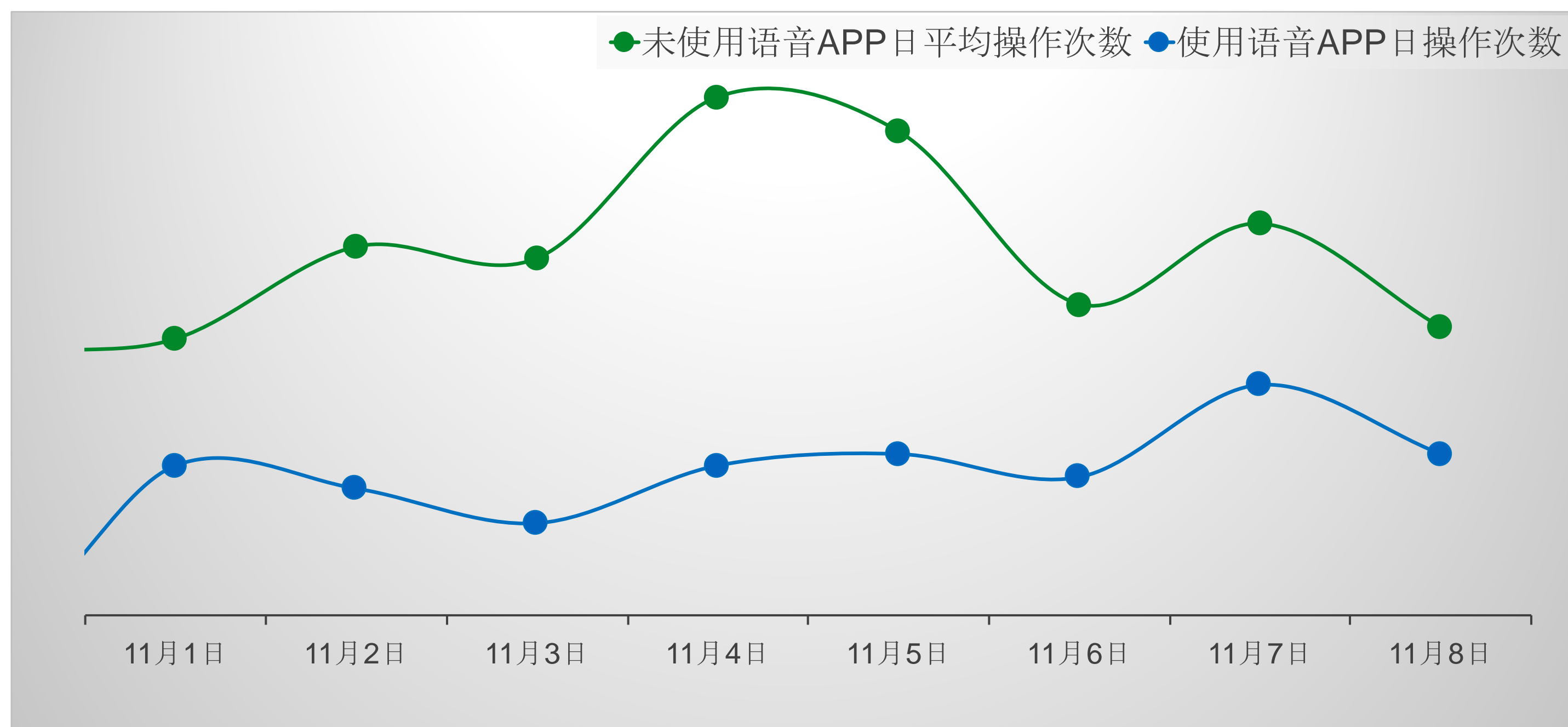
- 提供最优配送线路规划
- 自动进行语音导航



# 智能语音助手的效果-更安全



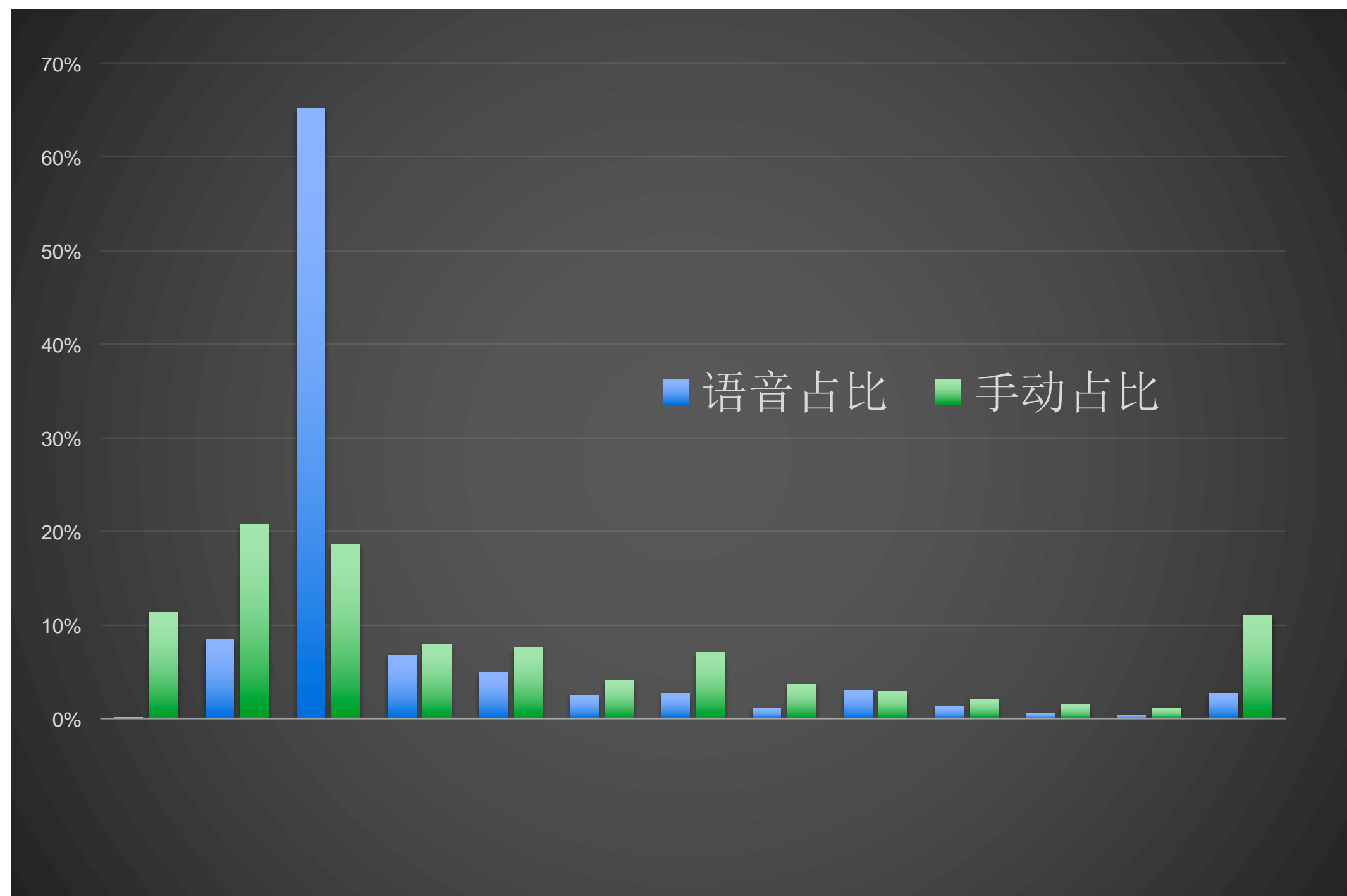
有效降低操作app的次数，让骑手配送更安全



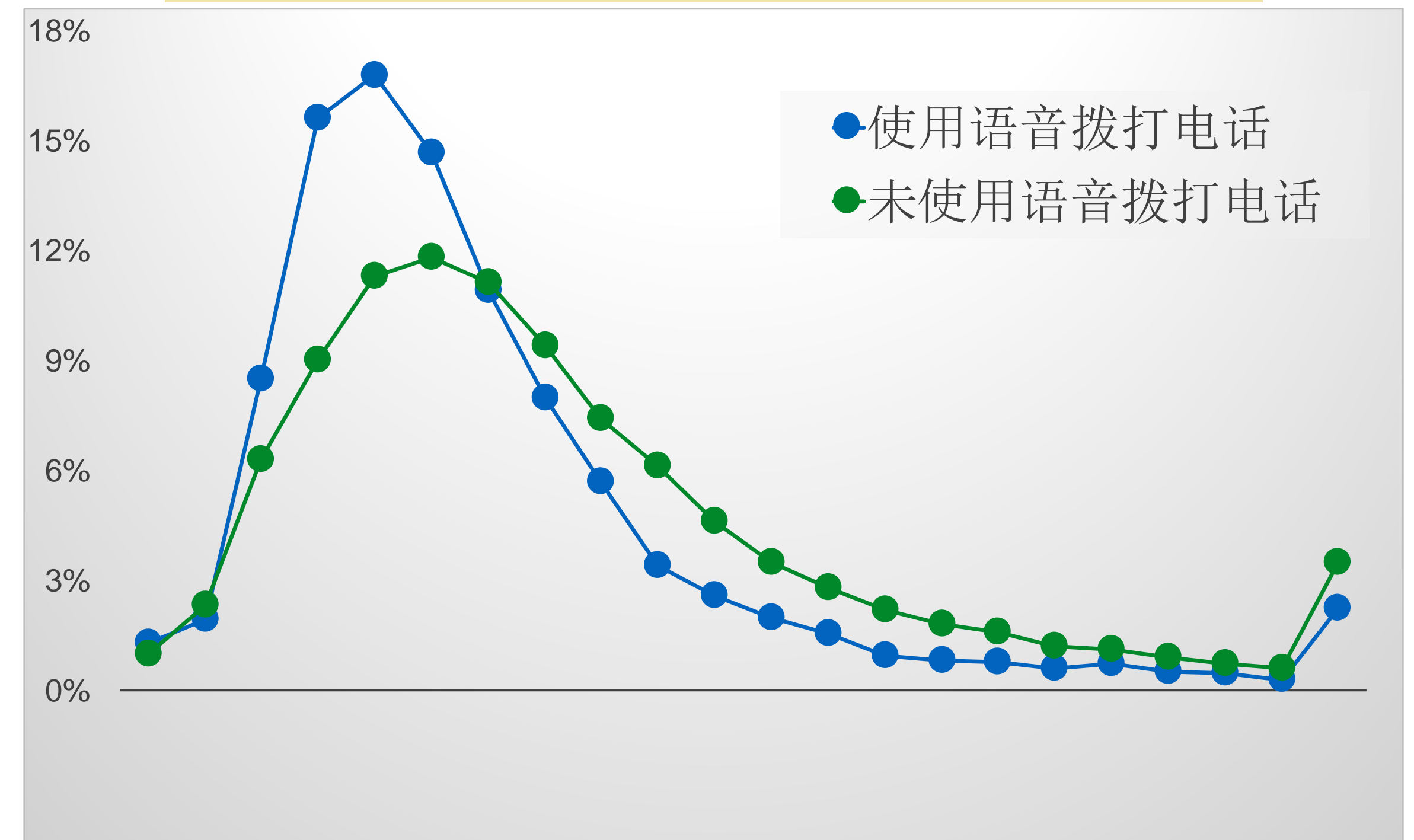
# 智能语音助手的效果-更高效



语音接单，接单时间更短，提高工作效率



打电话智能提醒，效缩短交付时长，降低配送成本



何仁清 - 美团配送人工智能方向  
herenqing#meituan.com

科技赋能 安全智上

美团外卖智能语音助手



Eat better , Live better

让大家吃得更好，活得更好

