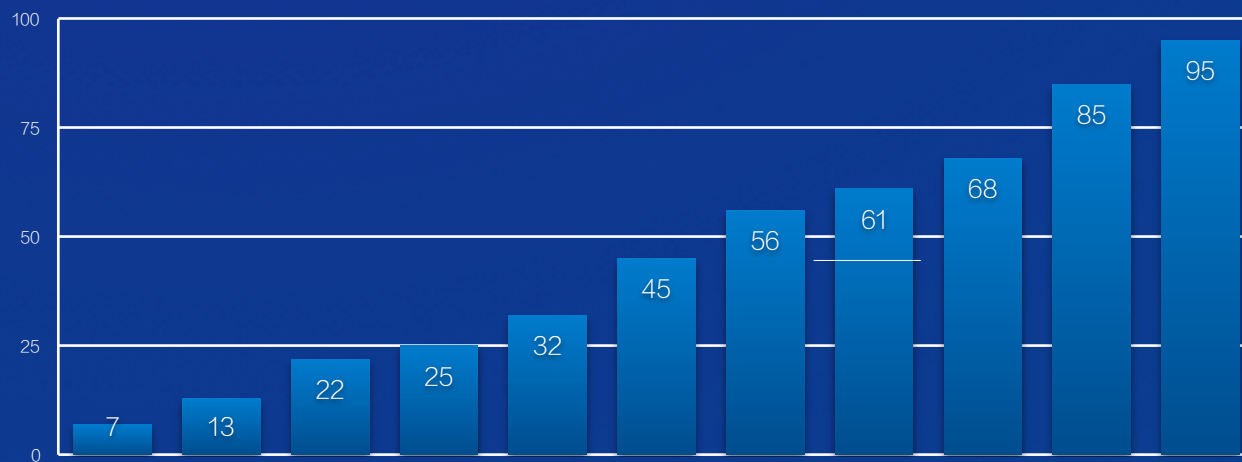


## 又学智适应 知识空间理论和信息论

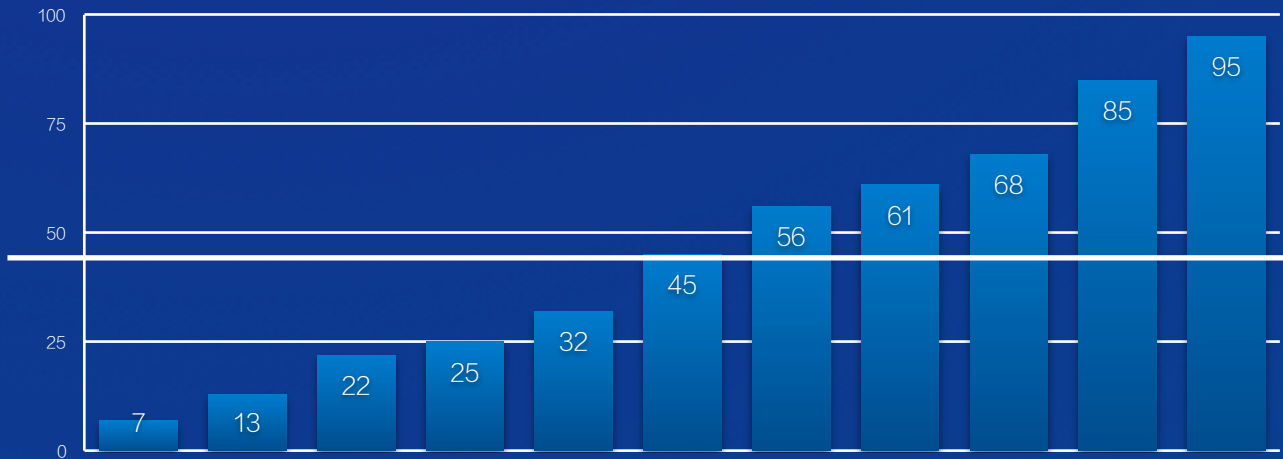
- 知识空间理论是一门研究如何评价人类知识理解水平的科学理论。
- 信息熵解决了信息的量化度量问题。
- 结合知识空间理论和信息论，能**更快速准确地评测学生的知识状态，已掌握知识点和未掌握知识点，帮助学生节省学习时间提高学习效率。**

每个学生掌握一个知识点所需的时间是不同的



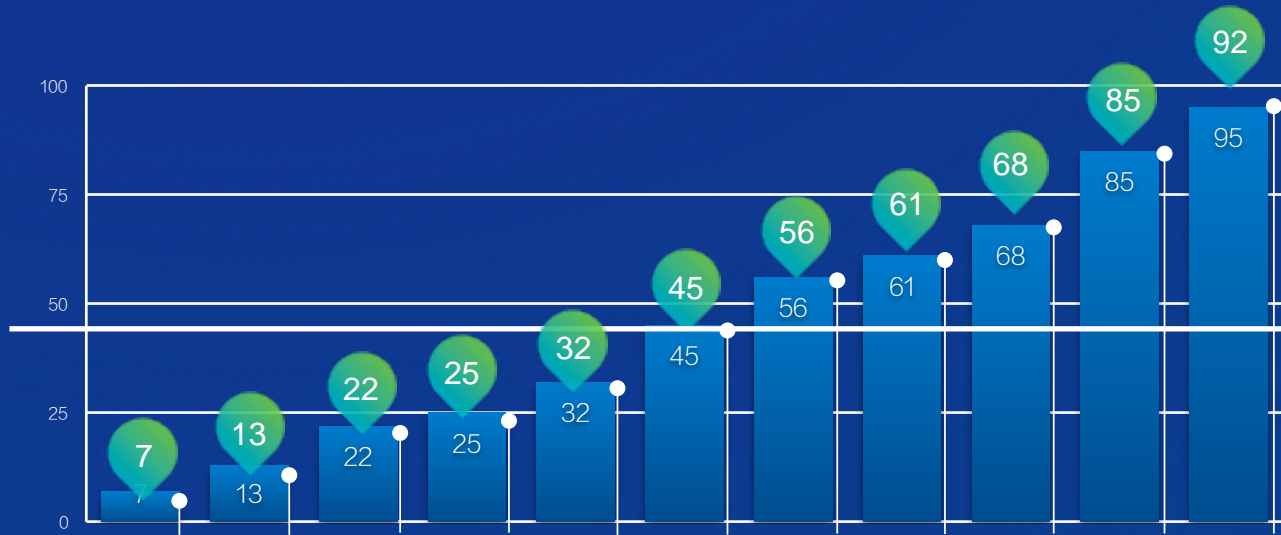
## 每个学生掌握一个知识点所需的时间是不同的

MOOCs  
45分钟  
均一化无差别  
对待每个不同的  
个体



## 每个学生掌握一个知识点所需的时间是不同的

MOOCs  
45分钟  
均一化无差别  
对待每个不同的个体



又学智适应  
因材施教

让学生精准找到自己的缺陷针对性学习，不用浪费大量的时间，让每个学生体验到比事半功倍更高的效率。





# 教育测量学 & 认知诊断理论

认知诊断模型根据学生的作答数据确定其相应的知识掌握状态



## 传统能力评判模式

只提供给学生一个笼统的分数，  
无法解释相同的分数背后却有不同  
的知识结构这一现象



## 又学智适应

超越了以学生成绩总  
分来评判学生能力的  
传统模式

# 个性化学习路径推荐

从众多的学习路径中，优先推荐学习效率最高的学习路径

