



叠境数字

光场，通往无限想象的光明之路

FOLLOW YOUR EYES, SEE WITH YOUR HEART

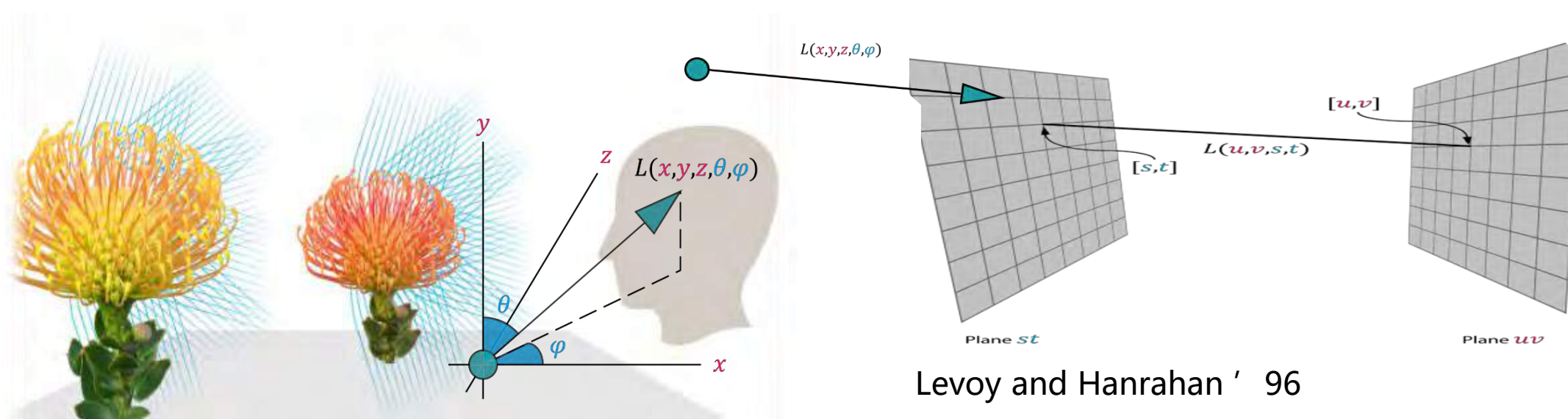
——洪煦

12/6/2017

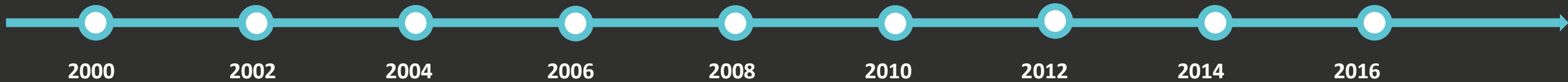
真实，如你所见

1

什么是光场



叠境光场之路



物体光场三维重建

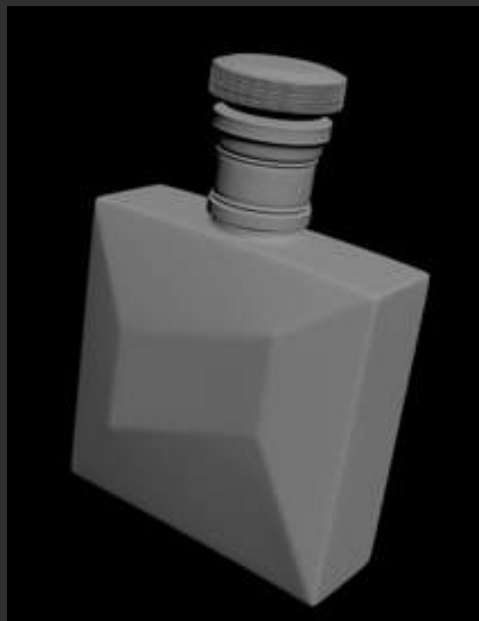
光场物体三维重建系统



光场物体三维重建



物体对象照片采集



光场建模



光场渲染

案例及应用



造物神计划

造物神计划

拓展我们对内容 对自我 对世界的认知

我们的使命是

用新技术创造更多新内容 衍生更多新的场景

携手合作伙伴

共同探寻“新技术”的边界 探求“新零售”的全新维度

让未来超出想象！



光场技术

Light Field Technology

记录物体周围 任意位置和方向的颜色光照信息。

实时渲染物品各位置和视角的图形。

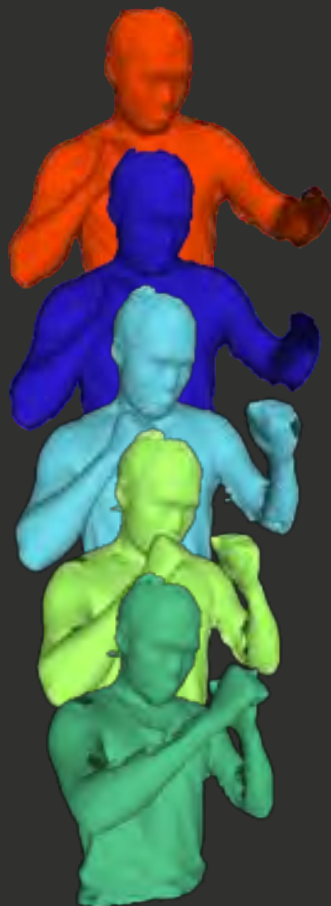
近乎真实的光泽质感，360度全视角交互体验。



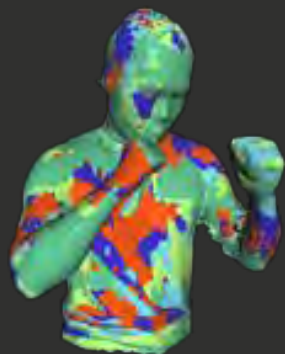
人物光场三维重建

人物光场采集系统

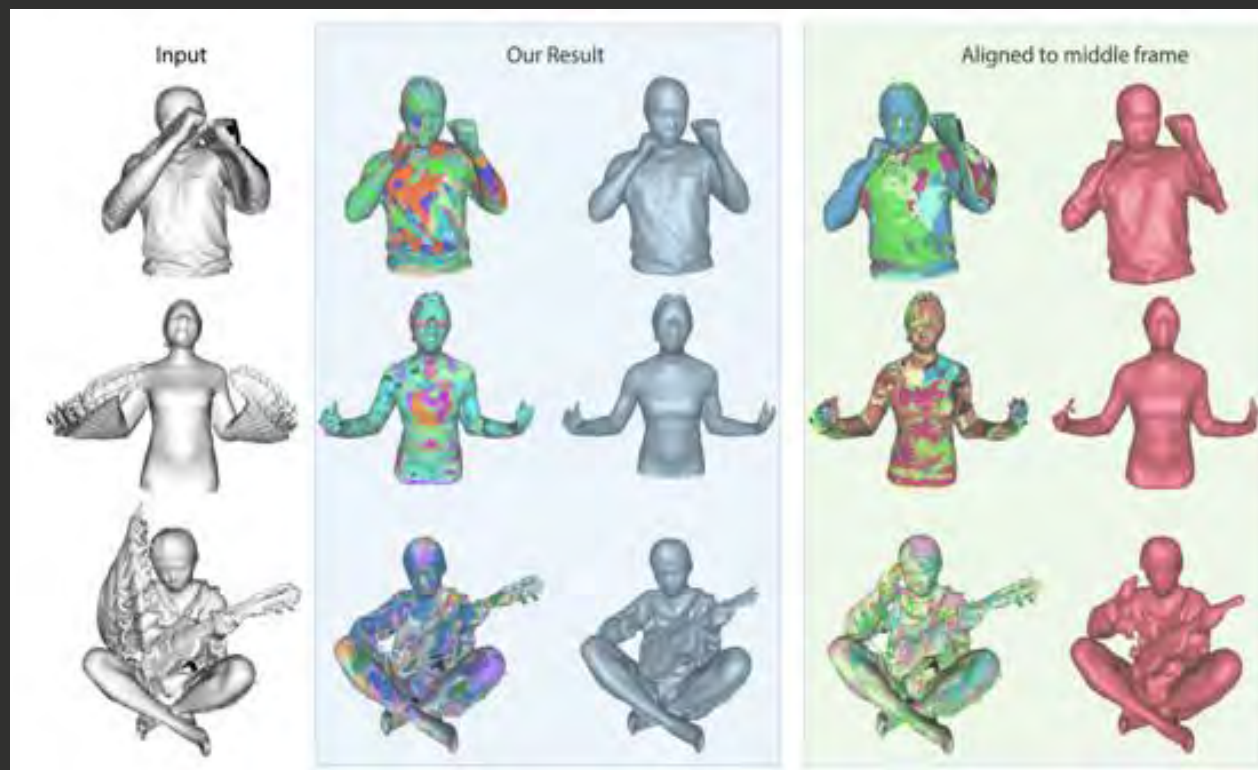
Input Global alignment



Global aligned template



Global Template Result



光场人物三维重建系统



光场人物三维重建



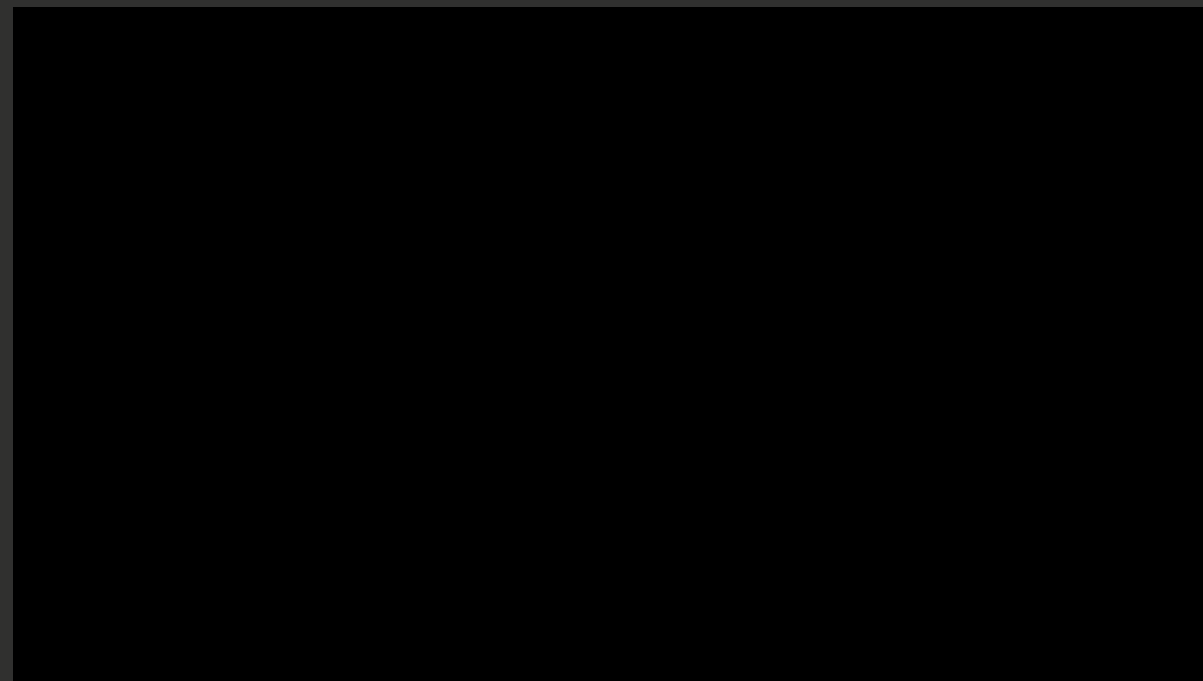
- 动、静态人物全自动模型重建
- 1分钟完成人物的三维模型重建



案例及应用



全球虚拟音乐会



VR电影《Pippa's Pan 盼》光场片段
AT&T VR/AR Award at 2017 CES
入选2017年戛纳电影节VR短片

人物光场三维重建案例



光场采集



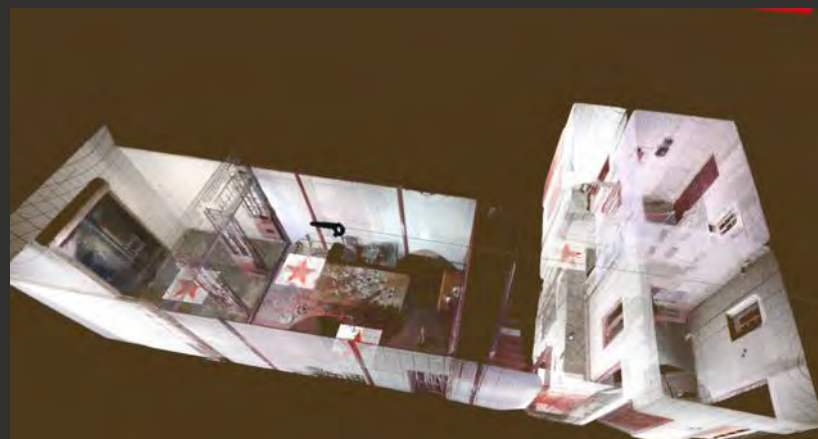
光场重建



AR应用

光场环境三维重建

环境光场三维重建



中共一大会址光场VR展厅



上海博物馆光场三维特效展厅

- 硬件
 - 光场采集系统
- 软件
 - 基于光场重建的3D实时拼接算法
 - 基于CV和机器学习的大场景重建和渲染



手机端光场重建及渲染

环境光场三维重建



光场三位一体案例演示



光场 + AI

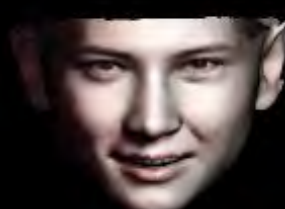
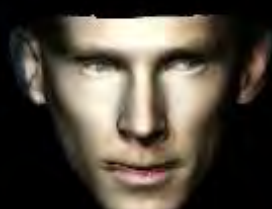


H₂O

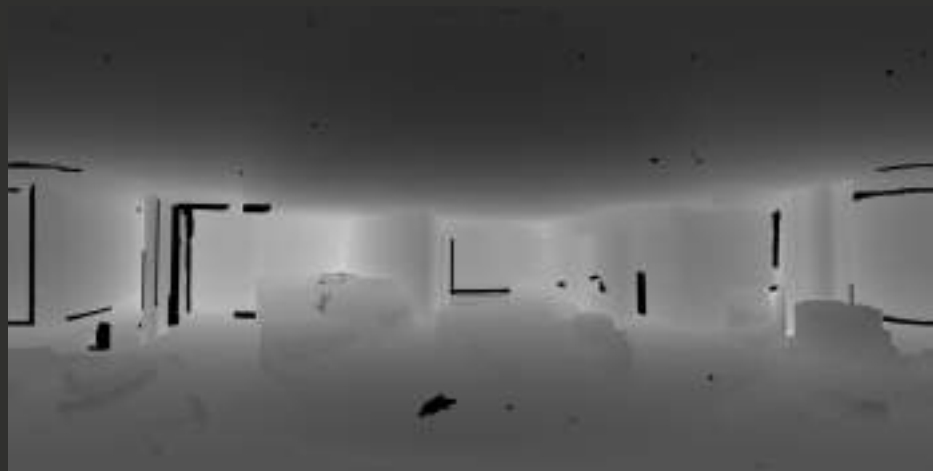
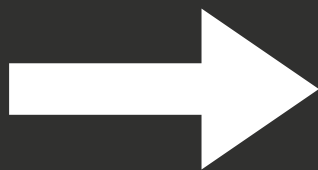
A healthy life 8 cups of water
My life my style

H₂O

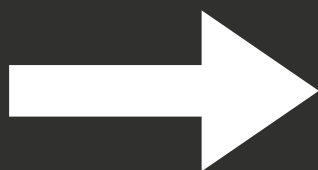
A healthy life 8 cups of water
My life my style



光场基于AI深度学习的环境采集



Layout Depth Estimation from Single Panorama



Object Depth Estimation





叠境数字

www.plex-vr.com

