

OLM | 东方
Orient LegendMaker | 龙马

VOYAGER

基于大数据的实时业务监控和预警平台

银行案例分享

基于大数据的业务实时监控和预警平台

- ☰ 目录 AGENDA
- 📄 建设背景和主要目标
- 📊 相关技术
- 📁 实施成果
- ⋯ 持续任务

The background features a dark blue gradient. On the left, there is a faint, light blue grid pattern that recedes into the distance. In the center, a complex, glowing network of thin, golden-brown lines and nodes forms an irregular, organic shape. The lines are dense and interconnected, with some nodes appearing as small, bright dots. The overall effect is that of a digital or neural network visualization.

背景和目标

背景和目标

IT运维和管理的压力日益增加

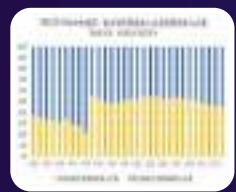
打通IT和业务部门间的隔离

业务运行中自动监控和处理能力要求

风险数据全面采集、集中存储、分析要求



操作风险



运行风险



运维风险

① 实时展示业务交易和IT状况

② 实时监控操作行为

③ 集中存储海量数据

④ 提供实时风险处理能力

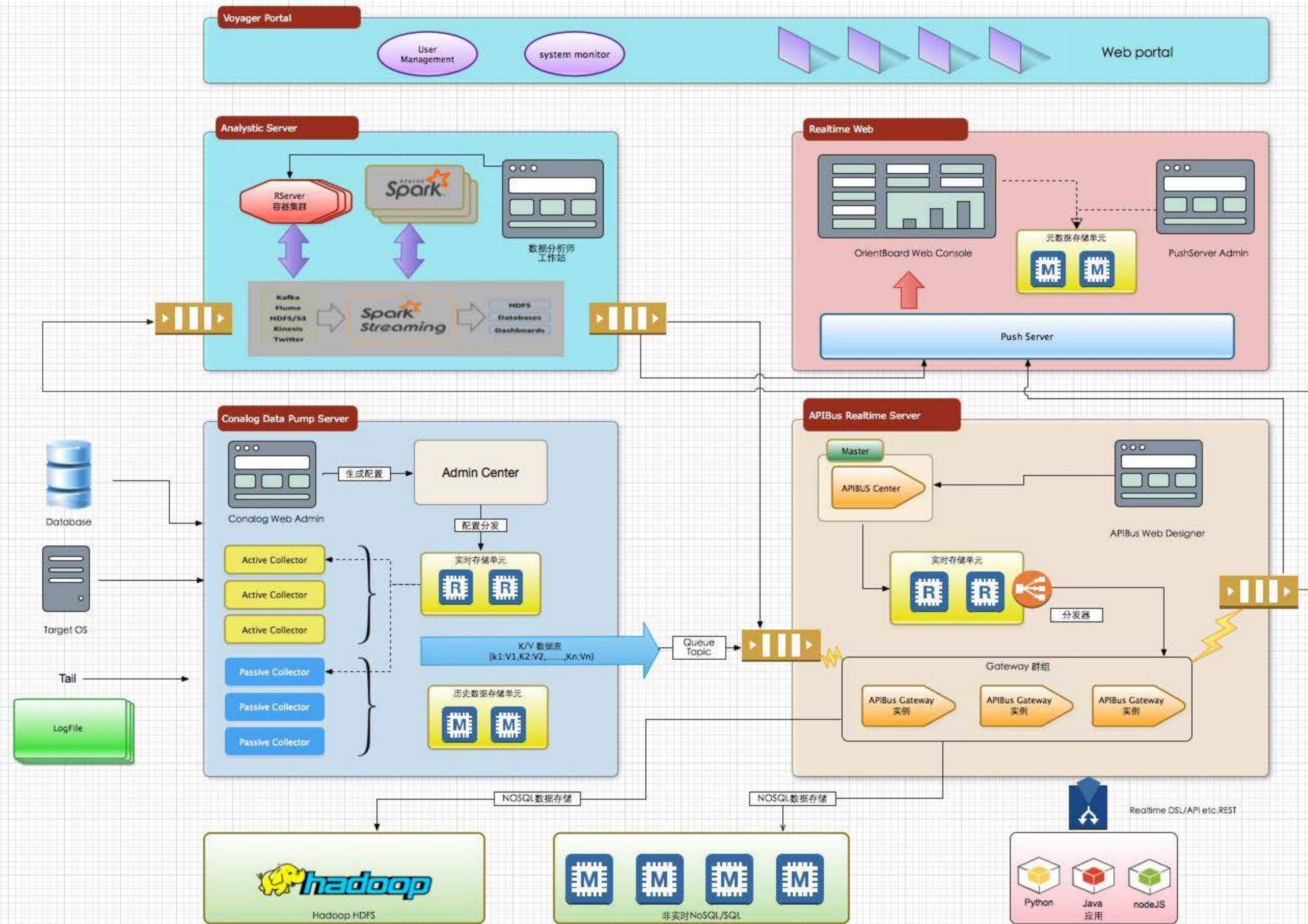


相关技术

相关新技术



系统架构



Conalog 数据采集框架

Active Collector

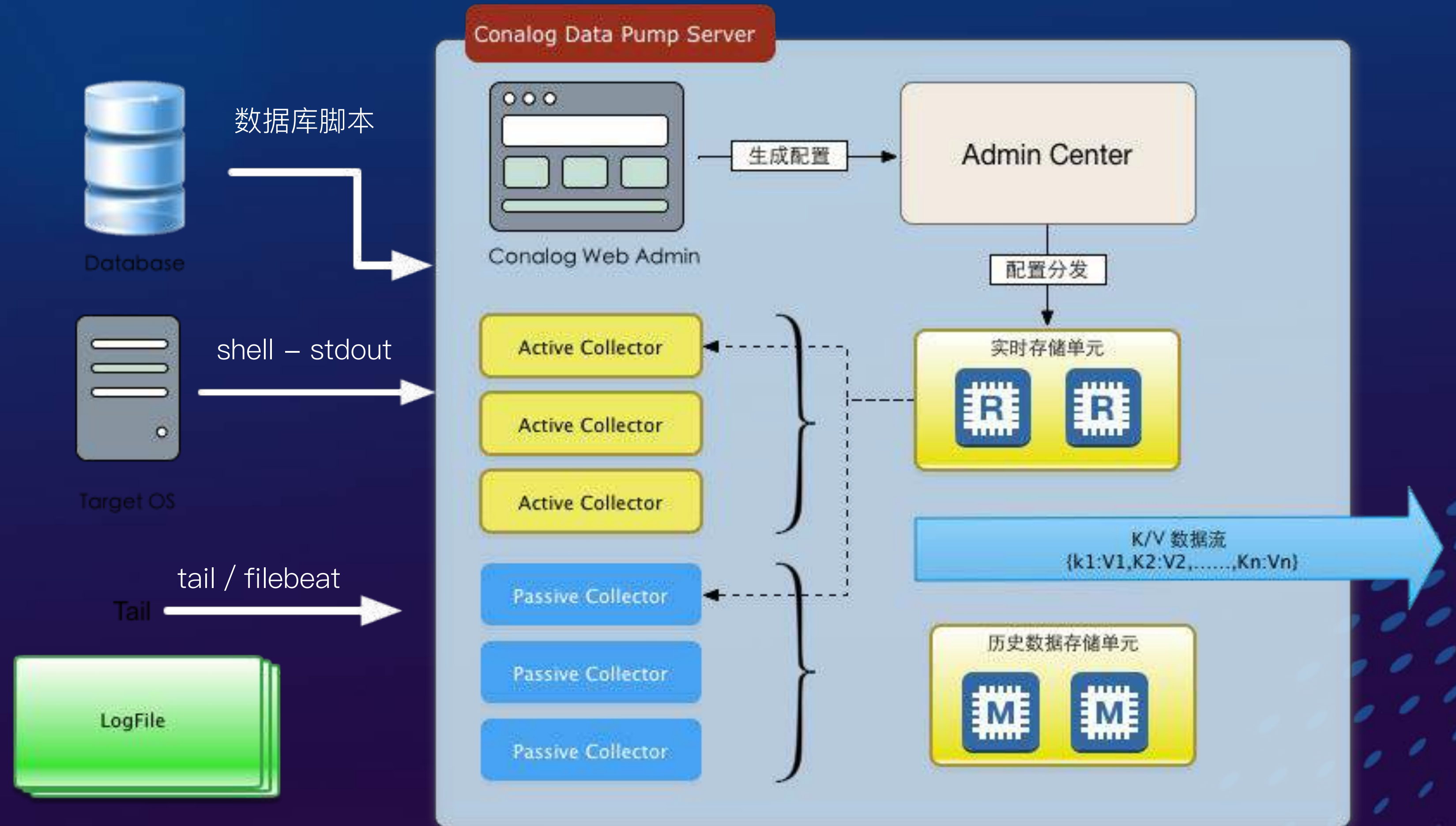
定时执行任意脚本，将脚本输出到解析器，生成数据流

Passive Collector

将一个或一组文件的变化采集到解析器，解析后生成数据流

Parser

每个采集器后的解析器，可编程定制，最复杂的Parser由Flex和Bison进行语法和词法分析构成



CONALOG Home Cert Collector Parser Status History Admin

Conalog

contact your logs

Collector
Setup collectors Both active and passive supported

Parser
Quickly build parser flows and write parser arammar interactively.

Status
Watch your collectocs and parser flows in a graphic way.

History
Check log history to identify where the problem sits

登录

配置

ACTIVE PASSIVE AGENT

Name	Type	Command	Parameter	Host
testp2	LongScript	tail	-F /home/voyager/xd/esb-test	192.168.0.48:22

Encoding: ASCII Channel: Redis PubSub

Description: Collector Usage & Source & Destination

Save clear

执行

监控

ACTIVE PASSIVE AGENT PARSE

Name	Date	Type	Trigger	Command	Parameter	Host	Exec Count	Last Activity Time	Last Activity Message	Operation
testa1	2016/8/3 下午3:05:08	Interval	00:00:10	ls	-l	127.0.0.1	0	N/A	N/A	🔴
checkapibus	2017/5/24 下午7:16:00	Interval	00:00:05	bash	/opt/voyager/dataFile/checkapibus.sh	192.168.0.244	16	2017/5/26 下午2:38:03	stdout: 2017-05-26 14:38:03,apibus,ok stderr	🟢
checkorientboard2	2017/5/24 下午7:17:13	Interval	00:00:05	bash	/opt/voyager/dataFile/checkorientboard.sh	192.168.0.244	16	2017/5/26 下午2:38:01	stdout: 2017-05-26 14:38:01,orientboard,ok stderr	🟢
checkpushserver2	2017/5/24 下午7:17:54	Interval	00:00:05	bash	/opt/voyager/dataFile/checkpushserver.sh	192.168.0.244	592	2017/5/26 下午2:38:02	stdout: 2017-05-26 14:38:02,pushserver,ok stderr	🟢

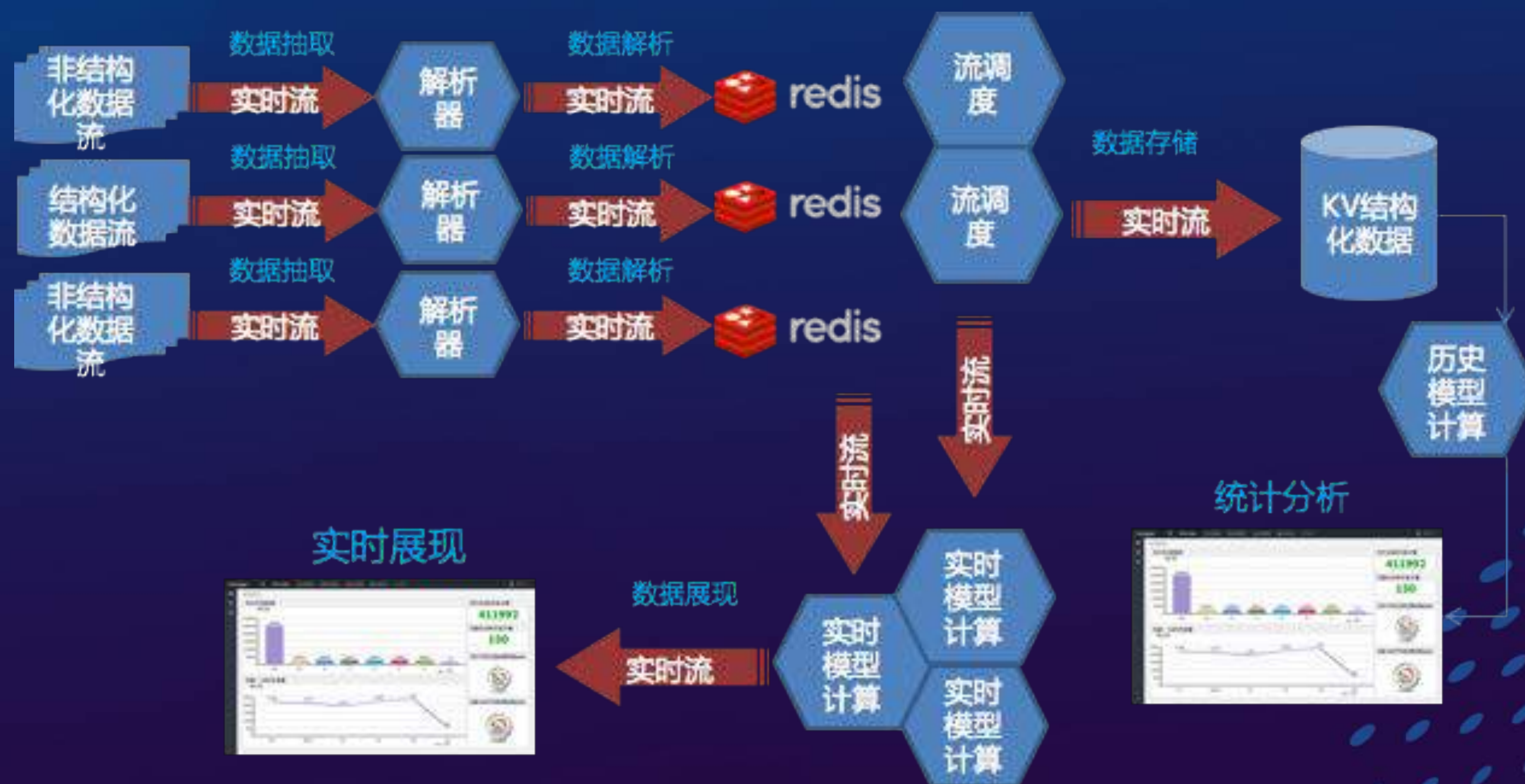
APIBus 实时数据流计算

图形化设计界面

短代码片段

微服务部署

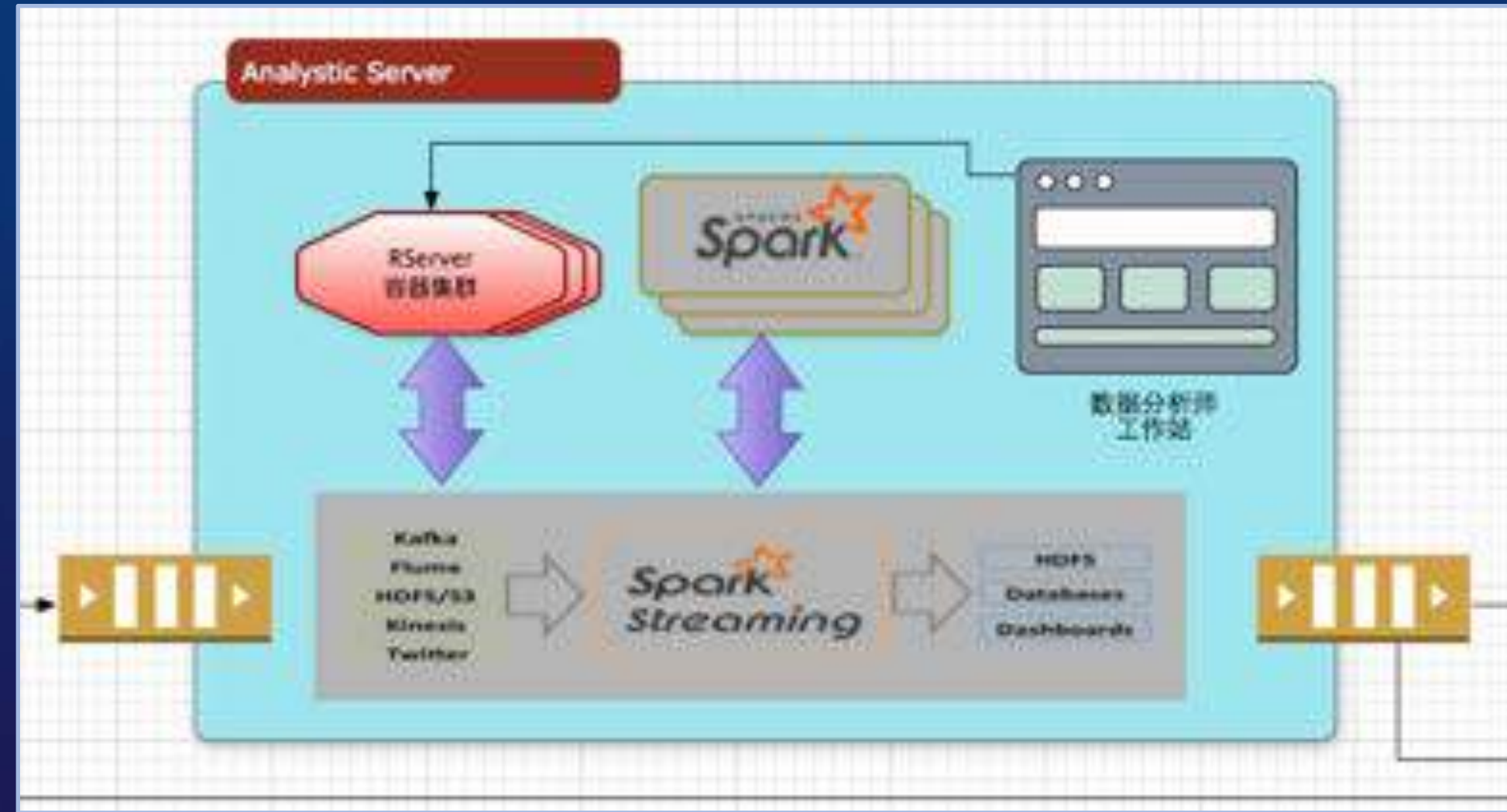
分布式运行



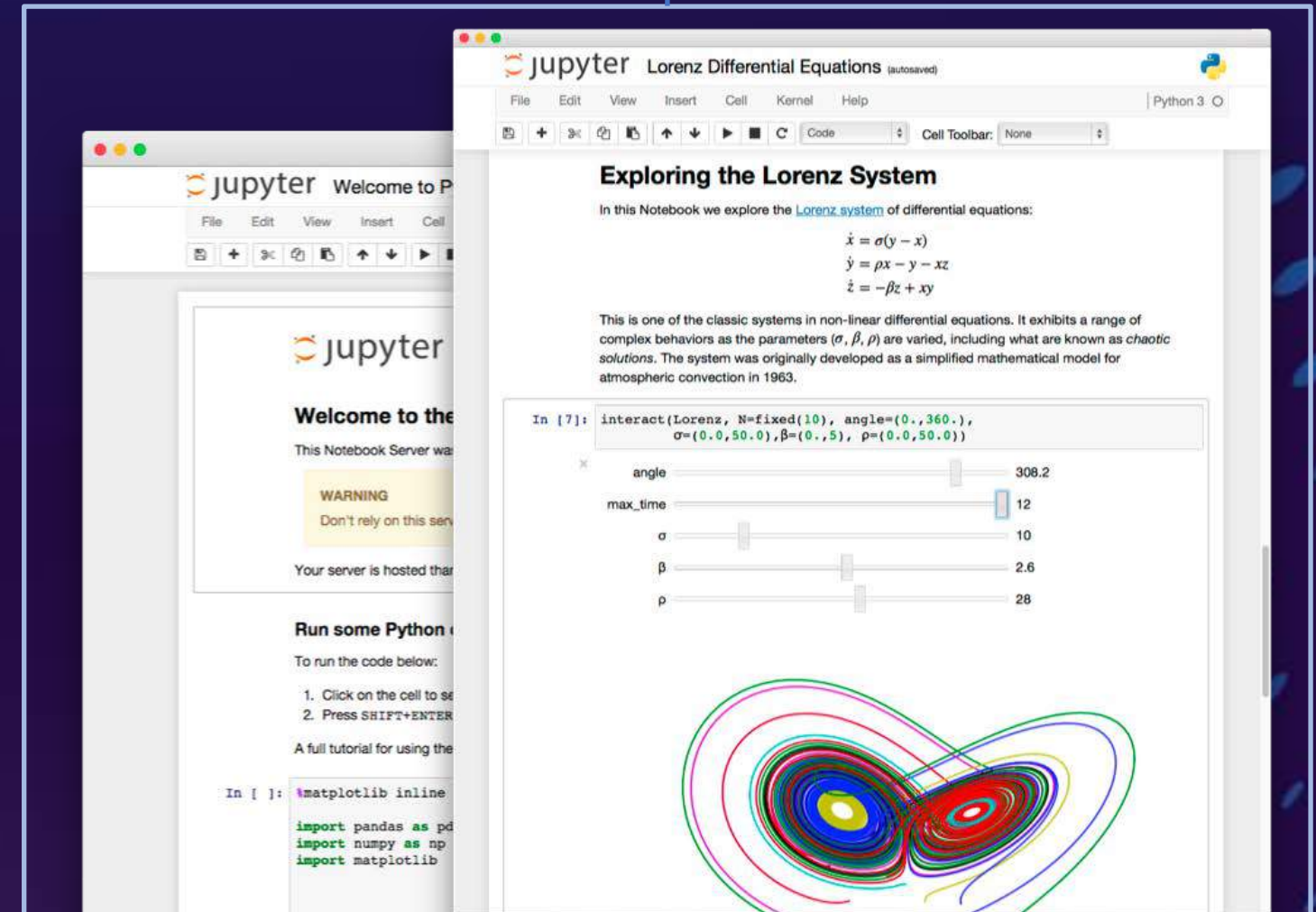
分析服务器

组成

ElasticSearch
HDFS
R Server
Spark Cluster



为实时数据处理提供模型支持



项目实施成果

业务监控

全局业务、柜员业务、支行业务、手机银行、网上银行、交易类型、超级网银、二代支付、网上营业厅

应用监控

监控系统：手机银行、网上银行、核心数据库；
中间件：Weblogic、Tuxedo、MQ

异常监控

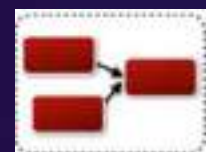
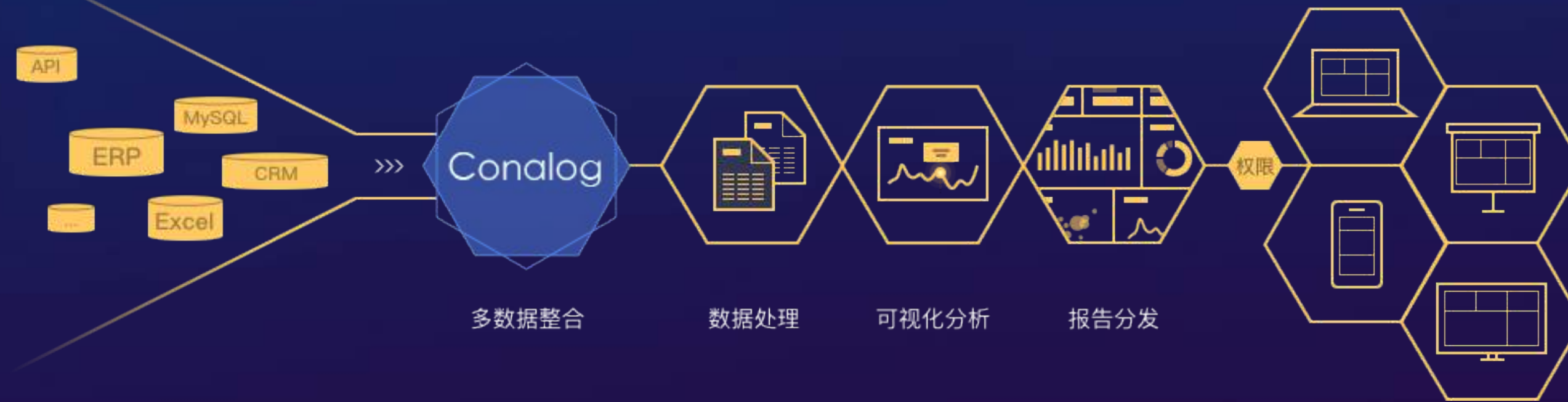
频繁交易、大额交易、交易地区、代理开户、异地交易、境外交易

运维监控

状态灯
交易执行异常
运行告警

数据报送

核心业务、综合前置、信用卡、手机银行电话银行、网上银行



数据采集

数据源零修改
源系统性能无影响
实施迅速



实时处理

全异步处理模式
内存数据库
易于开发



数据存储

本地存储
多节点并行



可视化

所见即所得
实时动态展现
图表、地图结合

