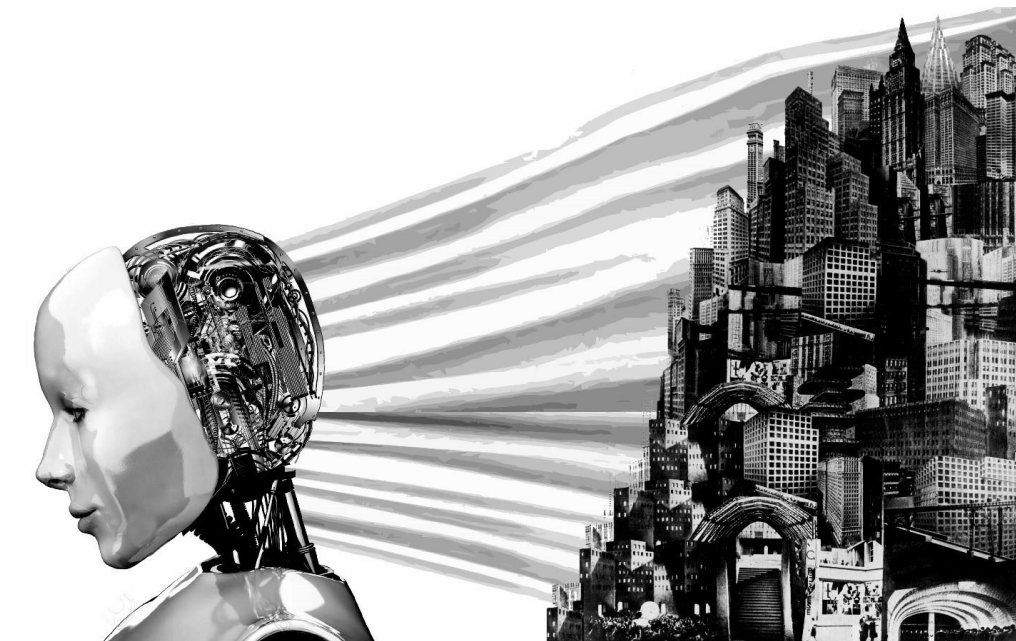


智能营销时代的SEO

Zac

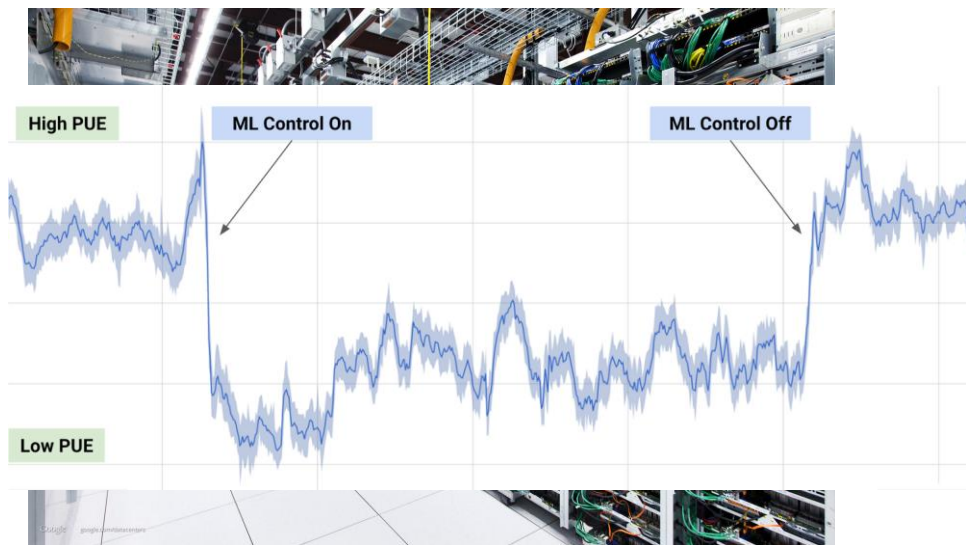


AI无所不在



AI无所不在

Google数据中心节电系统



各因素非线性变化

无法及时适应各种变量

定制化方案无法推广

监测：温度，功率，风速，设定值

预测：用电效率，温度，压力

AI无所不在

The Google logo is displayed in its standard multi-colored font (blue, red, yellow, green, blue, red).

语音、图像识别
YouTube推荐、自动总结、字幕
翻译
医疗
自动驾驶
机器人
围棋、游戏

AI创造AI
可怕的AI



AI无所不在



AI无所不在

Are you pregnant? If so, Target knows!



Guest ID predictive analytics

- Useful patterns in buying behavior emerge
- Pregnancy prediction score
- Target sends timed coupons relevant to each stage of pregnancy



- Target determines customer's potential to spend, markets to identified customers

大包装无味乳液
补锌补钙
无味肥皂、棉球

Source: Andrew Pole, Target Analytics

2/11/2015

Confidential And Proprietary - All Rights Reserved - For Internal Use Only
Texas Health Resources

4

AI无所不在

Who Gets The Credit??



智能营销时代的SEO



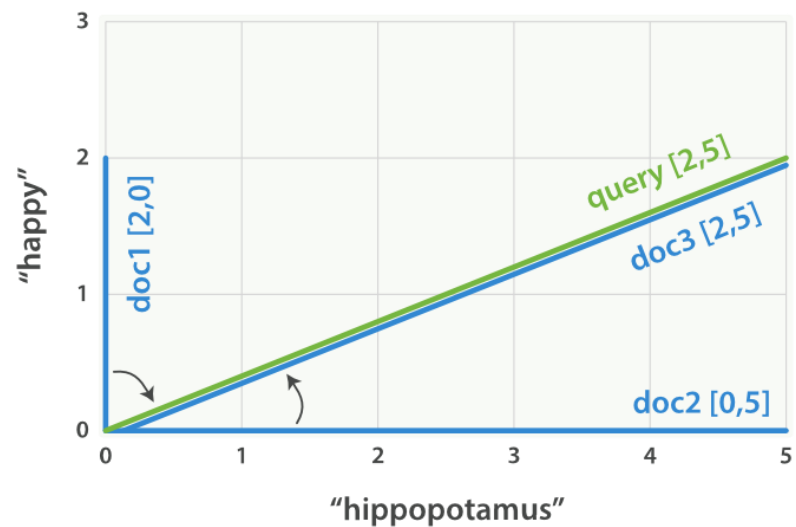
海量数据

不依赖具体规则

非确定、非因果

智能营销时代的SEO

经典查询-文件相关性计算



智能营销时代的SEO

归一化

词干提取
拼写纠错
简繁体转换
数字格式

同义词

小孩 - 宝宝
Car - Auto
级 - 年级 - 届
苹果 - iPhone
多少钱 - 价格

智能营销时代的SEO

语义关系

统计机器翻译模型SMT(Microsoft: Gao et al. 2010, 2011)

q	$P(q w)$	Q	$P(q w)$
titanic	0.56218	Vista	0.80575
ship	0.01383	Windows	0.05344
movie	0.01222	Download	0.00728
pictures	0.01211	ultimate	0.00571
sink	0.00697	xp	0.00355
facts	0.00689	microsoft	0.00342
photos	0.00533	bit	0.00286
rose	0.00447	compatible	0.00270
people	0.00441	premium	0.00244
survivors	0.00369	free	0.00211
w = titanic		w = vista	

使用SMT模型计算词
语间“相关”的关系

q	$P(q w)$	q	$P(q w)$
everest	0.52826	pontiff	0.17288
mt	0.02672	pope	0.09831
mount	0.02117	playground	0.03729
deaths	0.00958	wally	0.03053
person	0.00598	bartlett	0.03051
summit	0.00503	current	0.02712
climbing	0.00454	quantum	0.02373
cost	0.00446	wayne	0.02372
visit	0.00441	john	0.02034
height	0.00397	stewart	0.02031
w = everest		w = pontiff	



智能营销时代的SEO

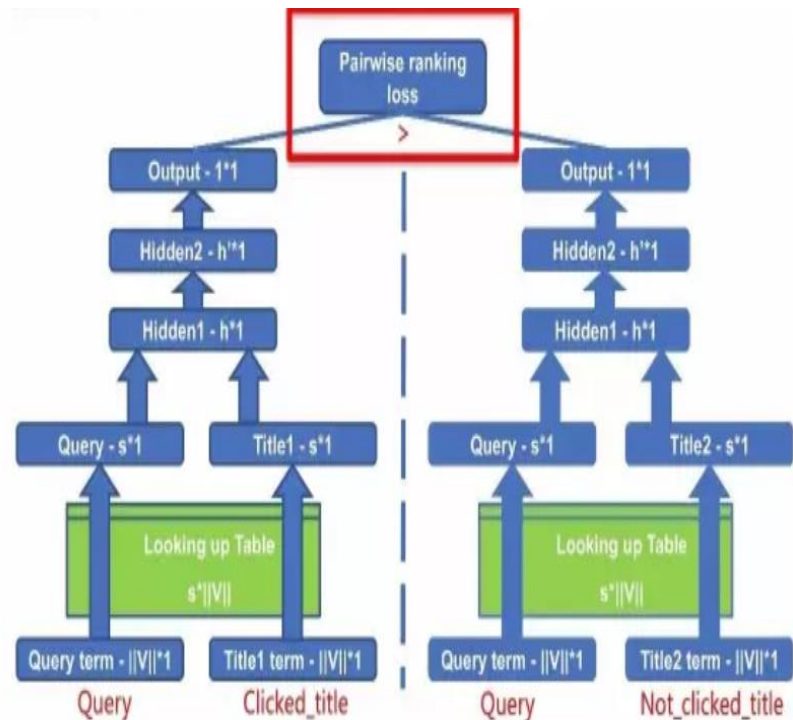
语义关系

- 百度与DNN模型:

- 通过word embedding, 能够建模短语与词之间的“爱/恨”的关系
- 使用 10B 用户的点击行为数据训练DNN模型 (超过 100M 参数)
- 2013年12月发布了第一版的DNN模型, 并且不断对其进行了改进
 - ◇ 2013年全年相关性提升中的34%来自于DNN模型的贡献
 - ◇ 2014年全年相关性提升中的25%来自于DNN模型的贡献
- (据目前所知) 百度是全球第一个将DNN模型应用到网页搜索系统的公司

智能营销时代的SEO

语义关系



训练目标：建模同一个query下有点击和无点击页面的语义差异。



智能营销时代的SEO

DNN Case study: Q=ghibli车头如何放置车牌 (Before DNN model)

- Baidu results before we launched DNN model

【图】Ghibli 玛莎拉蒂 Ghibli报价 Ghibli图片 汽车之家



02月27日评测高三叉戟最近的一次 试驾玛莎拉蒂Ghibli 02月06日导购
都是高大上 2013年热门中大型车/豪华车 02月04日文化/流光溢彩大报
第 2014超级广告汇总 ...
www.autohome.com.cn/3060/ 2014-06-30 - 百度快照

玛莎拉蒂Ghibli 百度百科



玛莎拉蒂Ghibli为意大利汽车制造商玛莎拉蒂 (Maserati) 推出的车型
，第一代于1967年面世，2013年4月于上海车展全球首次亮相的为Ghi
bli第三代车型，并与同年11月的广州车展上市...
Ghibli三代历史 外观设计 基本参数 内饰设计 更多>>>
baike.baidu.com/ 2014-05-03 -

玛莎拉蒂Ghibli试驾 车吧 百度贴吧



5条回复 - 发帖时间: 2013年6月20日
作为“总裁”的缩小版,4.97米长,Ghibli沿用了大量玛莎拉蒂的设计元素:
车头又平...价140多万办下来160 比基础款总裁还高几万万大洋...
tieba.baidu.com/p/2406... 2013-06-20 - 百度快照

DNN Case study: Q=ghibli车头如何放置车牌 (After launching DNN model)



百度为您推荐相关结果约8,890个

【图】Ghibli的前牌照放哪里? 玛莎拉蒂论坛_汽车之家论坛

12条回复 - 发帖时间: 2013年

Ghibli的前牌照放哪里?知道

9:01:05 发表在4楼 前面有图

club.autohome.com.cn/b... 2

Q: 锐界车头雷达
D: 【图】如何安装前雷达- 锐界论坛_汽车之家论坛

【图】ghibli的前牌照怎么放? 玛莎拉蒂论坛_汽车之家论坛



8条回

ghibli

回复

D: 触动精灵脚本在哪里 触动精灵脚本放哪里位置教程_手机游戏

club.autohome.com.cn/b... 2014-03-23 - Y

【图】Ghibli车牌咋挂? 玛莎拉蒂论坛_汽车之家论坛



点击:3119 | 回复:2 玛莎拉蒂论坛 > Ghibli车牌咋挂?catem LV 5 leaid

m... 这是放哪好呢。。放心吧,真到也没处挂,我们这小城市A6牌照

就不管了...

club.autohome.com.cn/b... 2013-12-03 - Y

【Ghibli2014款3.0T 手自一体正制(车头向右)汽车图片_汽车... 易车



玛莎拉蒂Ghibli 参考成交价:83.80-140万 询最低价>> 贷款买车>> 租

车点评: 已有0条评论 沉默不是金,来一贴为快吧(限5-140个字) 您还可

2015 snapshot



智能营销时代的SEO

语义关系

- 三岁小孩感冒怎么办
 - D1 : 三岁小孩感冒怎么办 | -15
 - D2 : 三岁小孩感冒怎么办_宝宝树 | -13
 - D3 : 三岁小孩感冒怎么办_搜房网 | -15.8
- 宝宝感冒怎么办
 - D1 : 宝宝感冒怎么办 | -15.8
 - D2 : 小宝宝感冒怎么办 | -16.0
 - D3 : 狗宝宝感冒怎么办 | -17.03
- 少儿格言
 - D1 : 幼儿格言 | -15.2
 - D2 : 幼儿励志格言 | -15
 - D3 : 幼儿教师格言 | -15.9

智能营销时代的SEO

用户体验将变得极为重要

跳出率
跳出再次点击
访问深度
平均访问时间
多次访问
转化率
查询显示及点击率
品牌搜索、网址搜索
设备及配置分布
登录用户与非登录用户
排版、颜色、语法、错别字
页面打开速度



智能营销时代的SEO

关键词研究方式的改变

如何
怎样
怎么做
咋弄 / 挂
方法
步骤
手法

相关搜索

[seo怎么优化](#)
[如何进行seo](#)
[seo查询](#)

[什么是seo](#)
[seo推广](#)
[seo招聘](#)

[seo赚钱](#)
[seo怎么做](#)
[seo好做吗](#)



智能营销时代的SEO

关键词研究方式的改变

饭馆
餐厅
好吃的
饭店
快餐
餐饮
美食

饭馆 新街口

All Images Maps News Videos More Settings Tools

About 3,500,000 results (0.55 seconds)

【北京新街口美食】推荐,新街口美食排行/大全/攻略-大众点评网
www.dianping.com/search/category/2/10/r1485 Translate this page
新街口附近好吃的美食有哪些,大众点评为您找到430家好吃的**新街口**美食餐厅,找北京美食,就上大众点评.

新街口地区 - 大众点评网
www.dianping.com/search/category/5/10/r1681 Translate this page
新街口地区附近好吃的美食有哪些,大众点评为您找到3469家好吃的**新街口**地区美食餐厅,找南京美食,就上大众点评.

四川饭店(新街口店)电话,地址,营业时间(图)-北京美食-大众点评网
www.dianping.com 北京餐厅, 新街口, 川菜, 川菜/家常菜 Translate this page
Aug 14, 2017 - **新街口**地带比较醒目的所在, 上点档次, 因为旅行团、外籍游客去吃的挺多, 所以大堂的大桌子不少, 来来回回去了不少次, 主要地方好找, 离车站 ...

四川饭店新街口店(北京市) - 餐厅/美食点评- TripAdvisor
<https://cn.tripadvisor.com> 亚洲, 中国, 北京市, 北京市美食 Translate this page
★★★★★ Rating: 3.5 - 9 reviews
四川饭店**新街口**店(北京市): 读读9条条关于四川饭店**新街口**店客观公正的美食点评, 在TripAdvisor的5分满分评等中得3.5分, 在北京市的12724家餐厅中排第4593名。

智能营销时代的SEO

关键词研究方式的改变

关键词研究 -> 概念研究

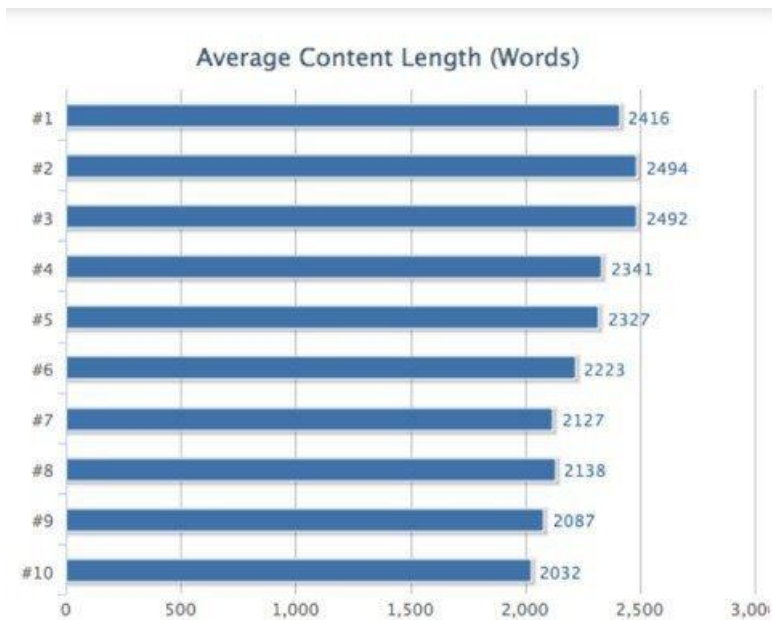


智能营销时代的SEO

文案写作方式的改变

语义相关词的嵌入

内容的全面完整

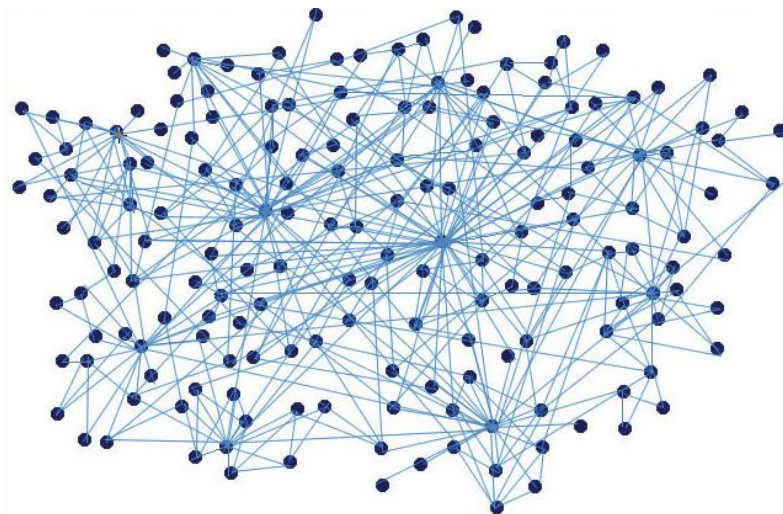


智能营销时代的SEO

外链建设方式的改变

买卖链接、垃圾链接

质和量的权衡

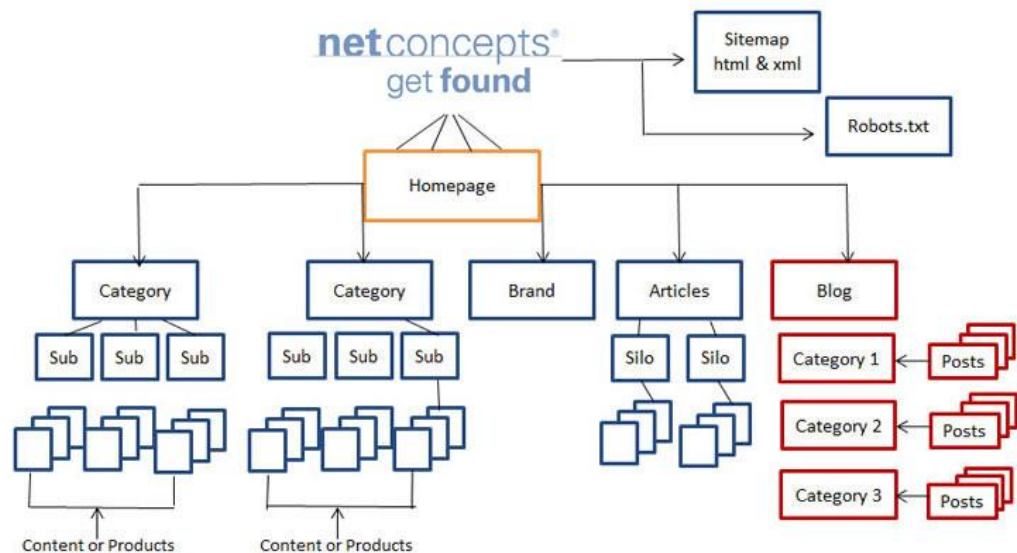


智能营销时代的SEO

网站结构方式的改变

大网站是否有优势？

网站结构精简



谢谢

<https://www.seozac.com>

