

国际体验设计大会  
INTERNATIONAL CONFERENCE OF  
EXPERIENCE DESIGN 2015

IxDC

# 重新定义用户体验

REDEFINING USER EXPERIENCE

北京 | 上海 | 深圳 | 广州 | 香港 | 台北 | 新加坡 | 曼谷 | 首尔 | 东京 | 悉尼 | 墨尔本 | 伦敦 | 巴黎 | 里斯本 | 马德里 | 巴塞罗那 | 圣多明各 | 圣地亚哥 | 墨西哥城 | 圣何塞 | 利马 | 圣保罗 | 圣彼得堡 | 莫斯科 | 圣彼得堡 | 圣彼得堡 | 圣彼得堡

官方网站: [www.ixdc.com.cn](http://www.ixdc.com.cn) | [www.ixdc.com](http://www.ixdc.com)

服务热线: 4006000000 | 010-59000000

# 让设计抵达地面

赵天翔





重新  
认识滴滴

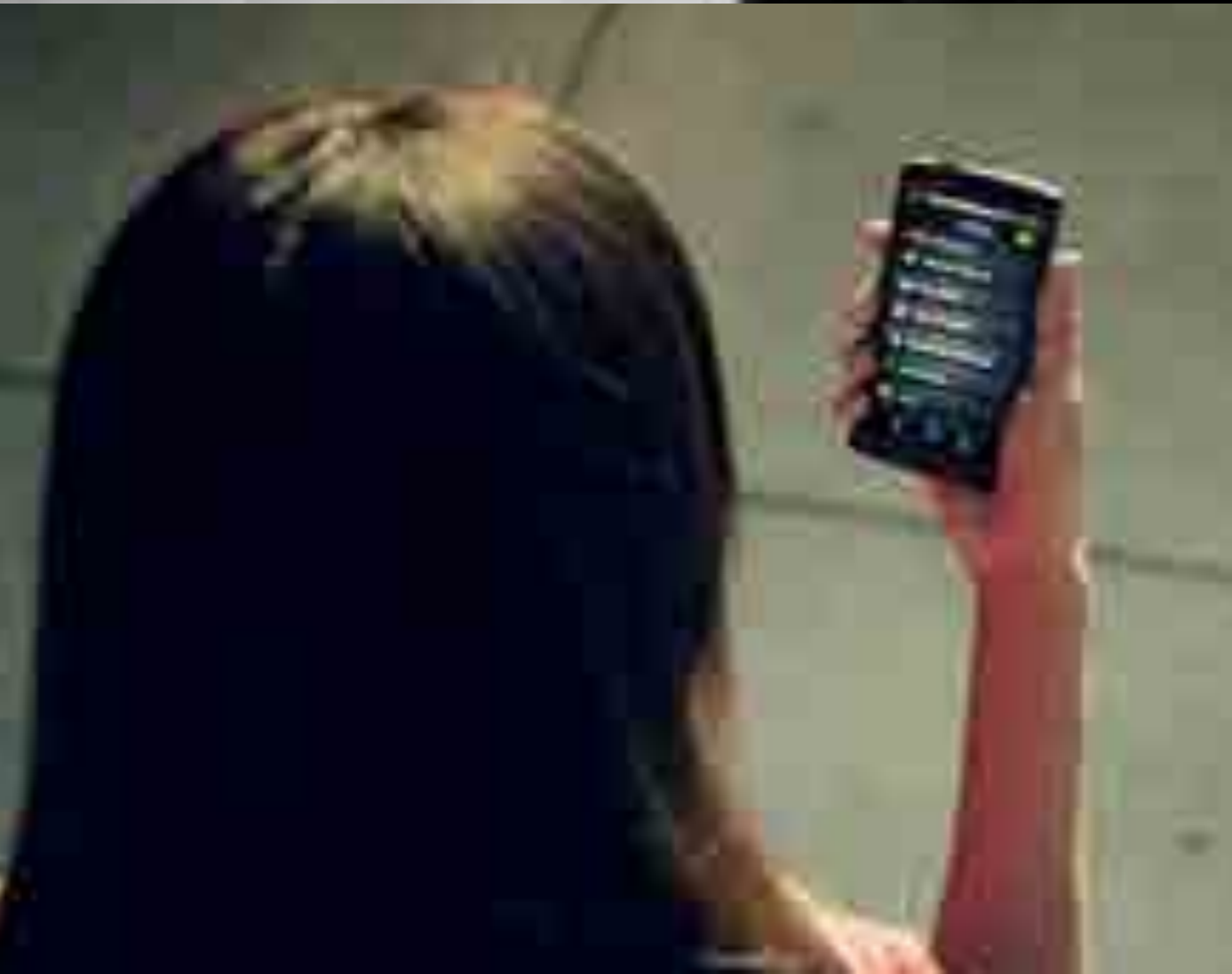
# 想了解

各位心目中的滴滴

# 滴滴点点滴

了解最真实的我们





2012.9  
产品上线

2000000000+

注册用户



# 战国纷争

如何生存下来

# 支付大战

背后的思考

# 了解 design





63

截止到昨天



design

出租车

专车

顺风车

代驾

大巴

平台产品

品牌

市场

公关

招聘

企业文化

运营

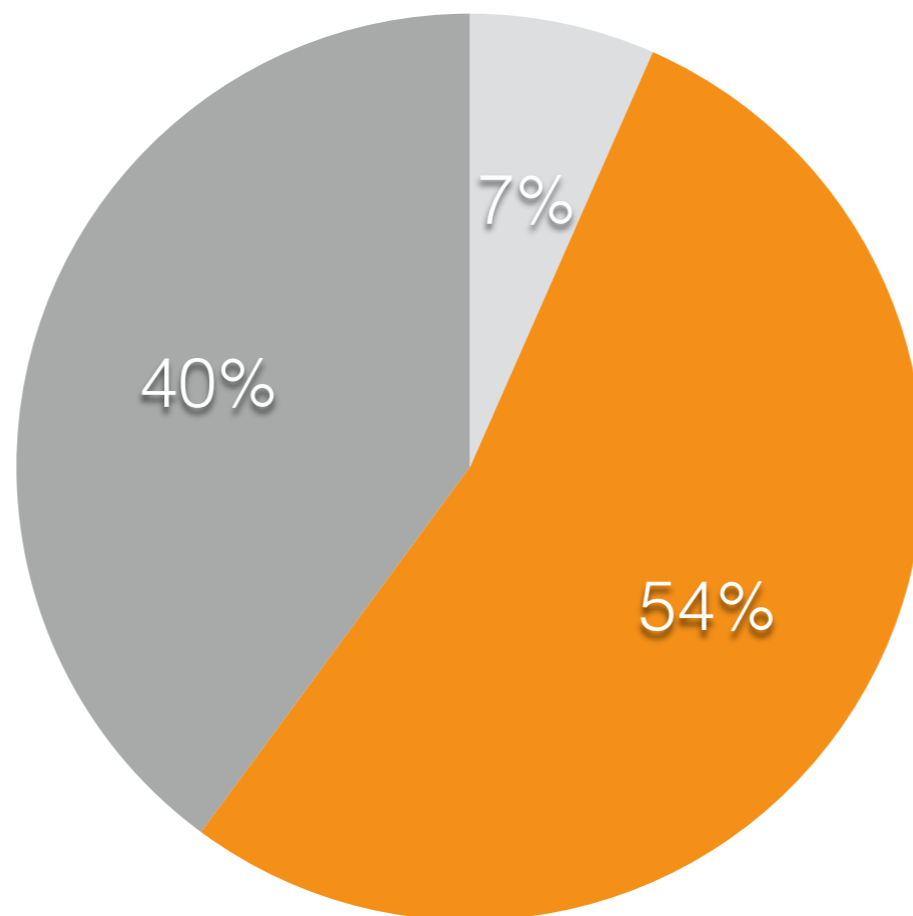
等...

The image is a detailed architectural floor plan of a building, overlaid with a semi-transparent orange rectangle containing the title text. The plan shows various rooms and corridors with precise dimensions in millimeters and square meters. Key areas are labeled with their respective areas: 15M², 8M², 18M², 10M², and 44M². Dimensions include lengths like 3600, 1100, 1400, 900, 250, 560, 3000, 2450, 1400, 400, 1100, 900, 900, 250, 1400, 3000, 3000, 5150, 2500, 1500, 3450, 1500, 1500, 4120, 4520, 2500, 2500, and 1500. The plan also features furniture icons such as chairs and tables, and structural grid lines labeled 'A' through 'G' and '1' through '5'.

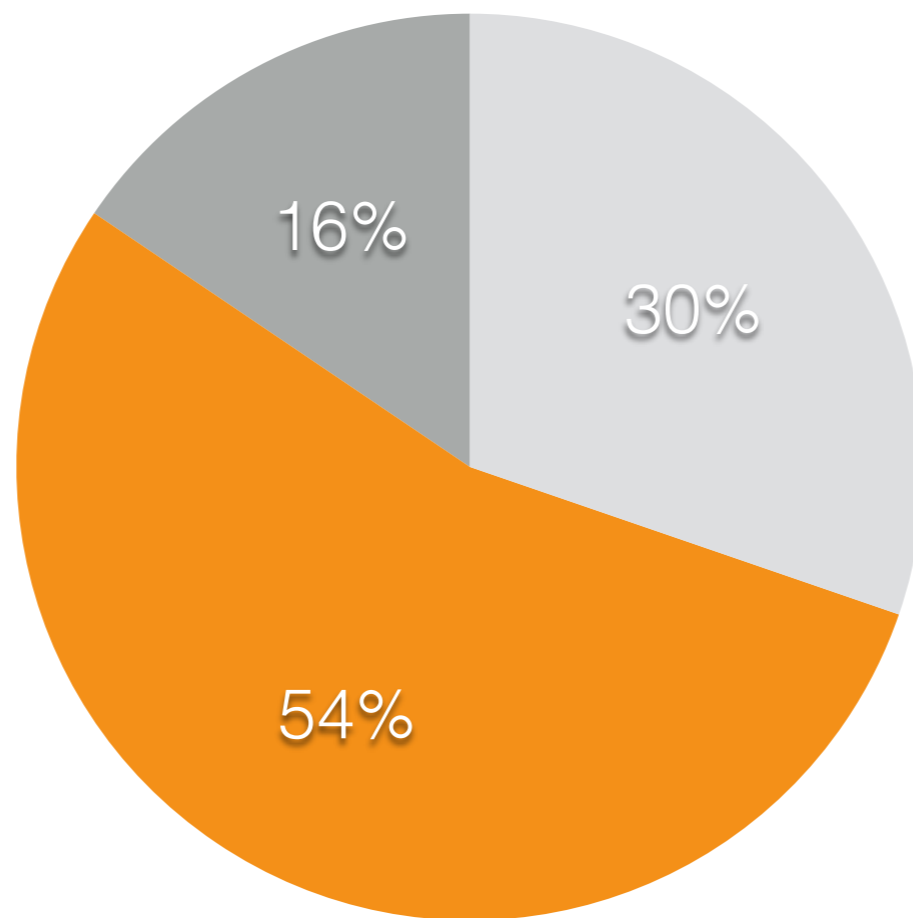
# 以用户场景 构建设计



司机和乘客是组成打车业务的核心因素

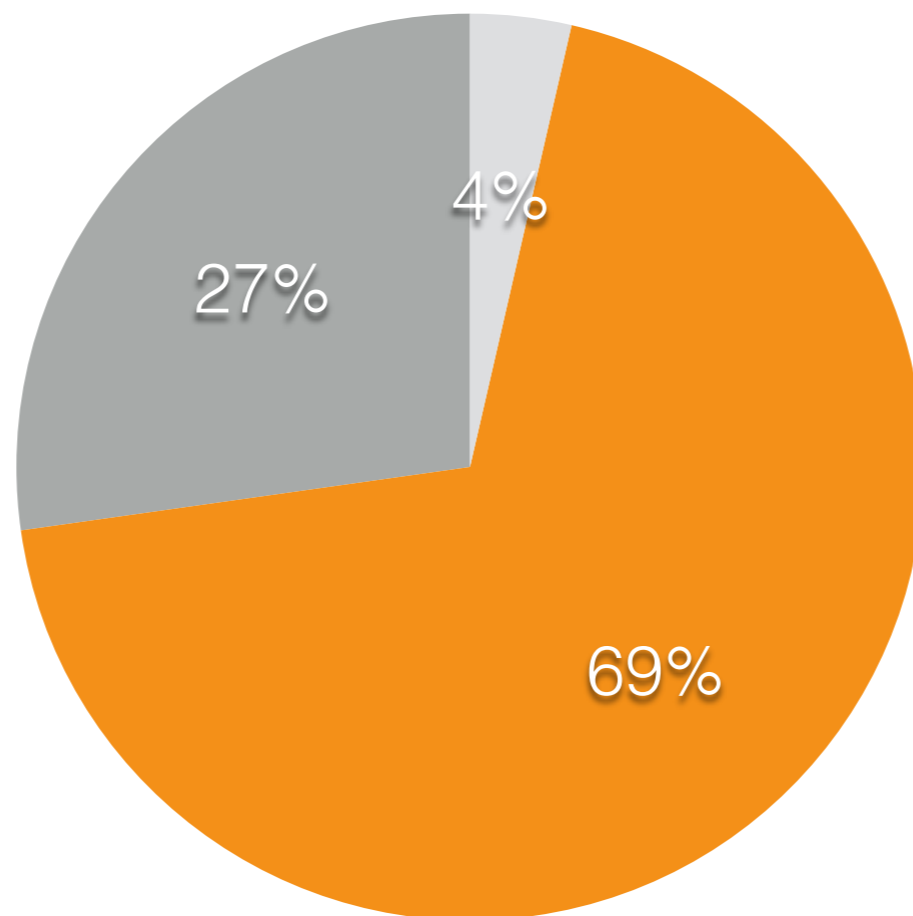


出租车司机年龄  
36-60岁占比最高



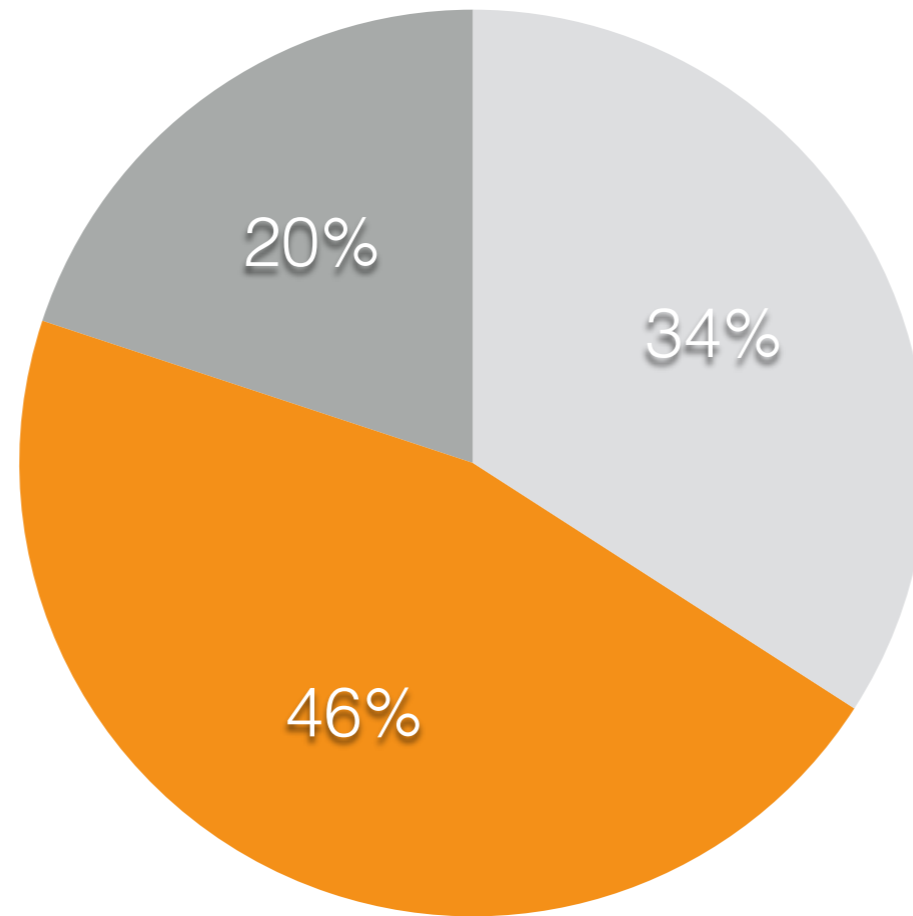
出租车司机教育程度  
中专/职高 占比最高



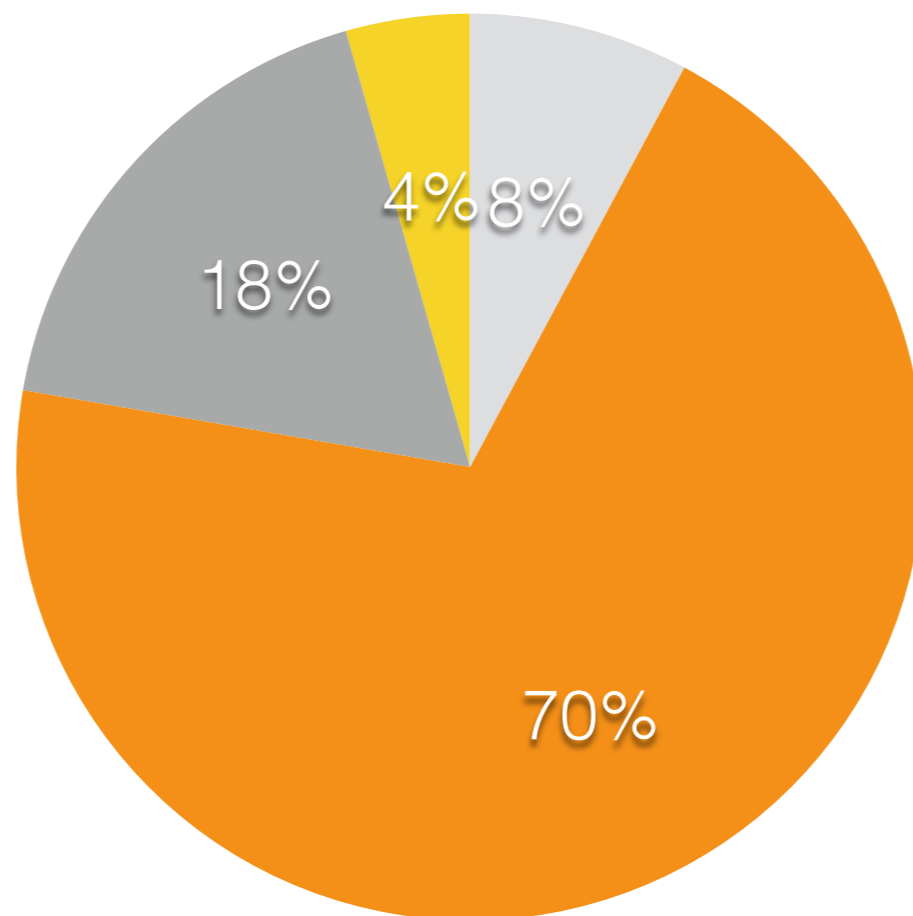


出租车司机每月收入  
3000-5000元占比最高

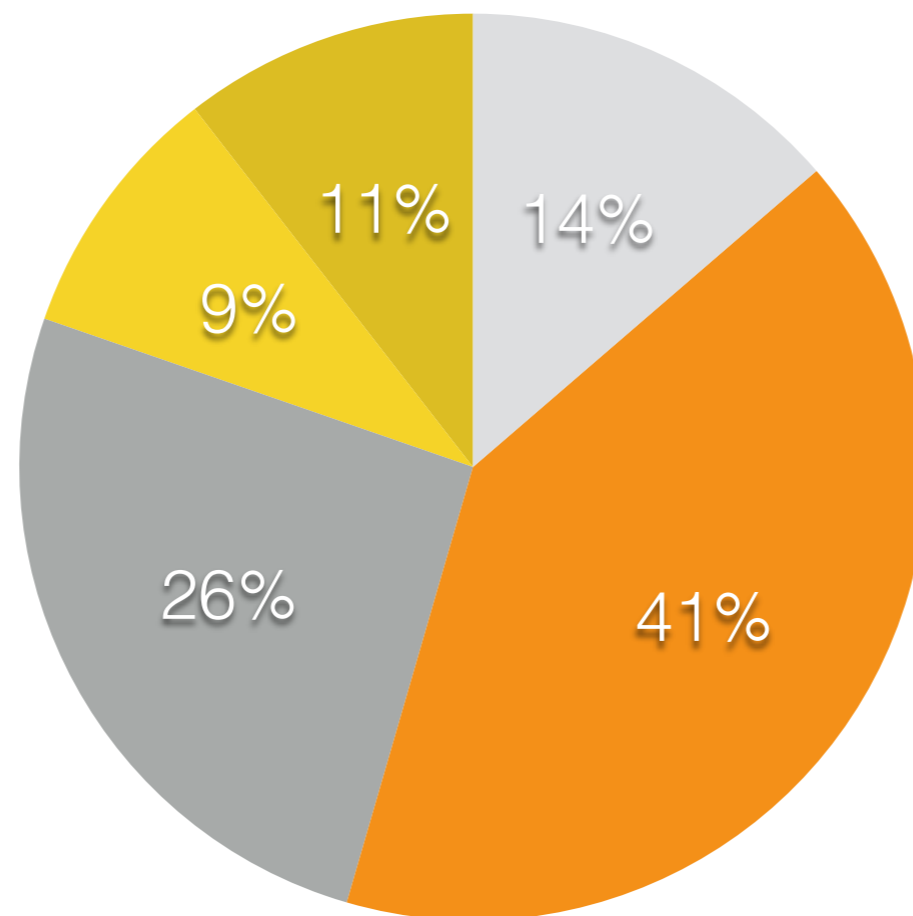
出租司机的文化以及收入都属于偏低人群  
对价格敏感、接受新事物难度大



乘客年龄  
25-35岁占比最高



乘客教育程度  
本科学历占比最高



乘客每日收入  
5000-8000元占比最高



经常打车的用户基本为白领阶层  
接触互联网产品较多，在乎体验、看重效率



## 用户场景

# 设计的不同

为不同需求定制不同的设计

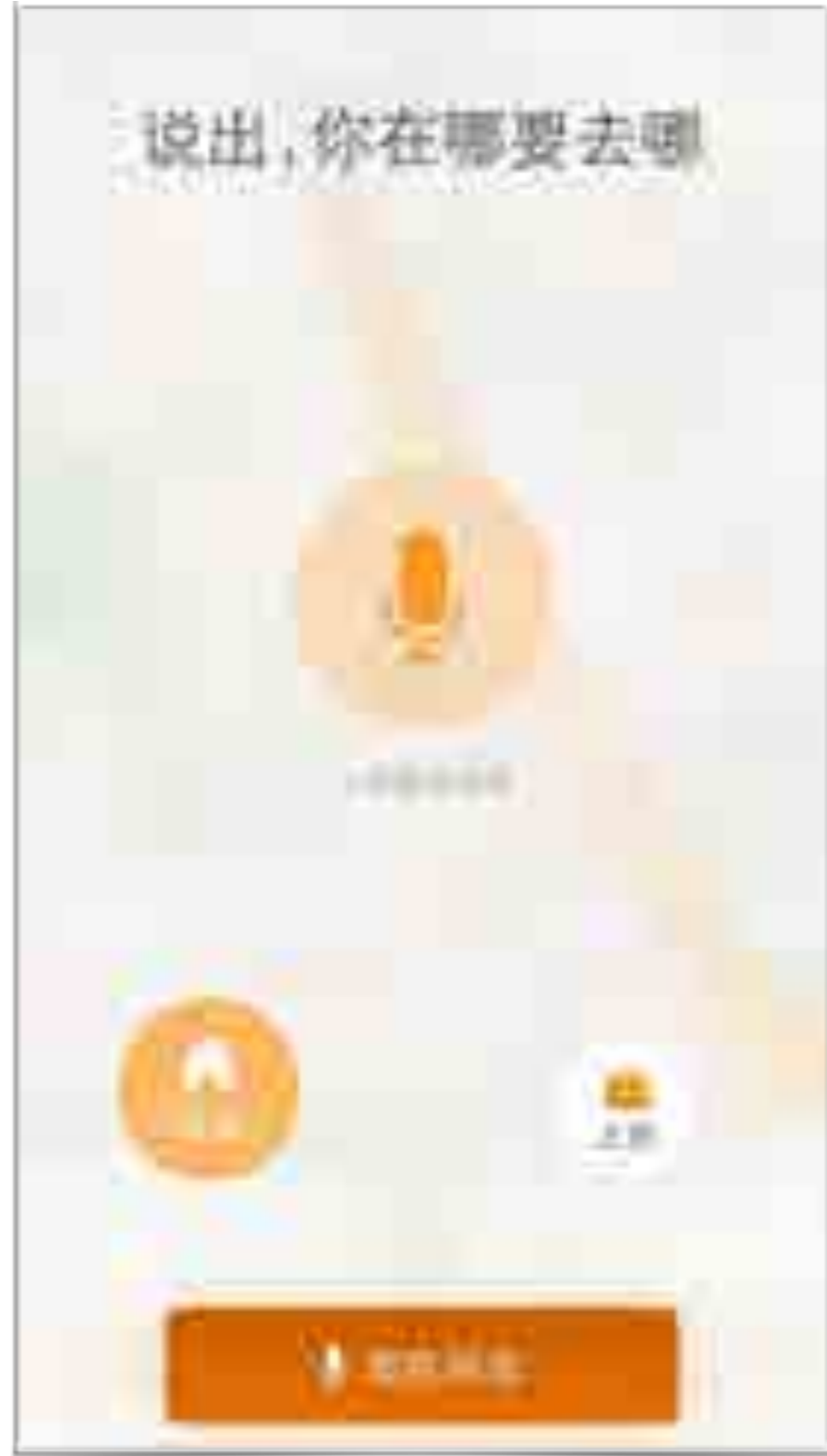
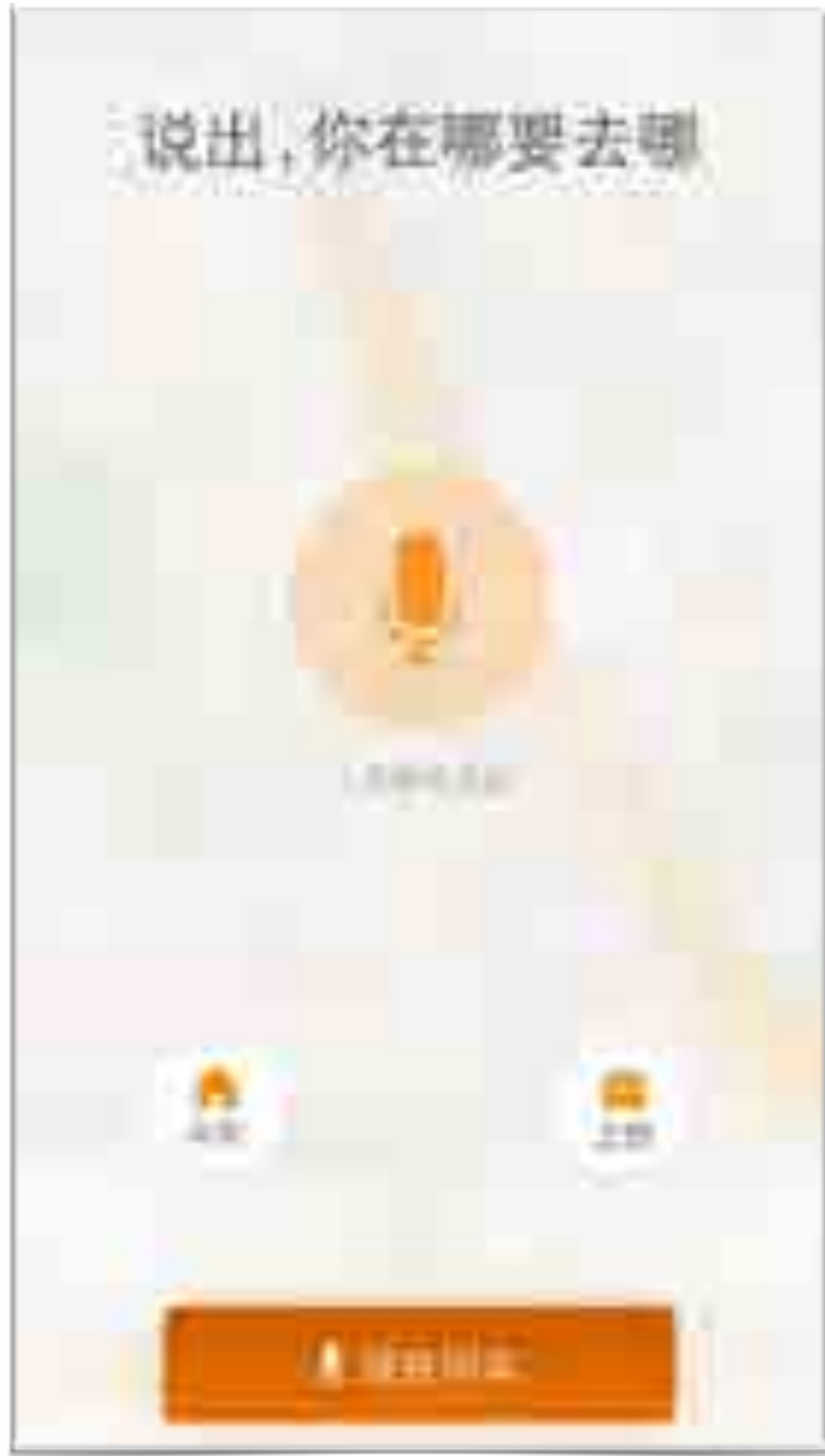














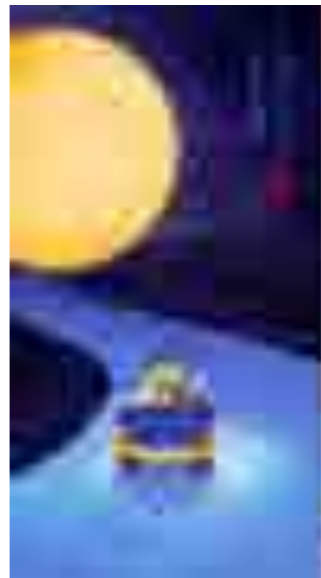
# 走近 营销















# 红包





造浪

The image features a collage of four red-themed panels at the top, each containing different content: a grid of text, a stylized character, a large white character '適', and a screenshot of a search engine interface. Below these panels is a white box with the text '四人打字快 三人用搜狗' and the Sogou logo.

四人打字快  
三人用搜狗

S 搜狗网

# 小互动

体验滴滴的日常



有一天，老大把你喊进办公室，和你说“我们的乘客叫车成功后就切到微信或者听歌了，有什么办法可以提高用户粘性，我们来做一个有创意的营销活动吧！加油！”

利用你理解的滴滴可用资源解决这个问题



礼物



向前一步

优酷



优酷

**iWebAd.Com**





最快的男人并不是最好的，坚持到底才是真正强大的男人！

2012年奥运会刘翔跨栏摔倒

# 传统流程

需求

创意

文案

设计

投放



# design流程

需求

创意

文案

设计

投放

创意 + 设计 = ?

## 滴滴内部流出：滴滴巴士即将上线（附北京、深圳线路）

来源：滴滴内部文件



## 滴滴巴士内部战略讨论会视频流出【视频】

任天堂社长岩田聪逝世 享年55岁 | 上帝想玩马里奥了



再也买不到9块9的电影票了？



揭秘：“安全弹出USB设备”到底有没有用





亲爱的同学  
当你打开这本书的时候

希望你已经准备好



全新人心  
你准备好了吗



龍騰巴士  
歡迎乘坐 且不分物種



龍騰巴士  
好好學習 天天引體向上



龍騰巴士  
前方的路 屬於潛力取





坐車巴士  
一路坦蕩蕩 一身蒸汽



坐車巴士  
有軌運動不如自軌運動



坐車巴士  
沒有快路相逢 怎能勇往直前





# 洞察的力量



去过，但永远路过。  
听过，但总是错过。  
坐着，却从未歇着。  
爱ta，但从未载ta。  
爱美，但不被赞美。  
有才，却没有舞台。  
交心，却总被伤心。

...

消费者用脑选择产品  
用心去选择品牌

An aerial night view of a city skyline, likely New York City, featuring numerous illuminated skyscrapers and buildings. The lights create a vibrant, colorful scene against the dark night sky. The buildings are densely packed, and the overall atmosphere is one of a bustling, modern metropolis.

# 崭新的世界

充满好奇 富含激情

滴滴连接交通  
交通连接物理世界









正是问题激发我们变革



滴滴打车  
随时随地打车

d|sign

# IXDC

## 国际体验设计协会

### 联系方式

官网: [ixdc.org](http://ixdc.org)

邮箱: [design@ixdc.org](mailto:design@ixdc.org)

地址: 广州市天河区珠江新城24号2楼

电话: 4000-7218-66

### 扫一扫，获取更多资讯



官网: [ixdc.org](http://ixdc.org)



邮箱: [design@ixdc.org](mailto:design@ixdc.org)



微博: [t.cn/R4L7T9](http://t.cn/R4L7T9)

## IXDC活动预告

9月: Workshop

服务设计——成都

9月: Workshop

产品设计与品牌——成都

10月: 精英人才营

2015用户体验精英人才营——成都/深圳

11月: 大会

2015国际设计精英大会——深圳

国际峰会

服务设计之旅——西昌/拉萨

12月: 大会

2015国际用户体验大会——杭州

10月: 国际峰会

服务设计之旅——青岛