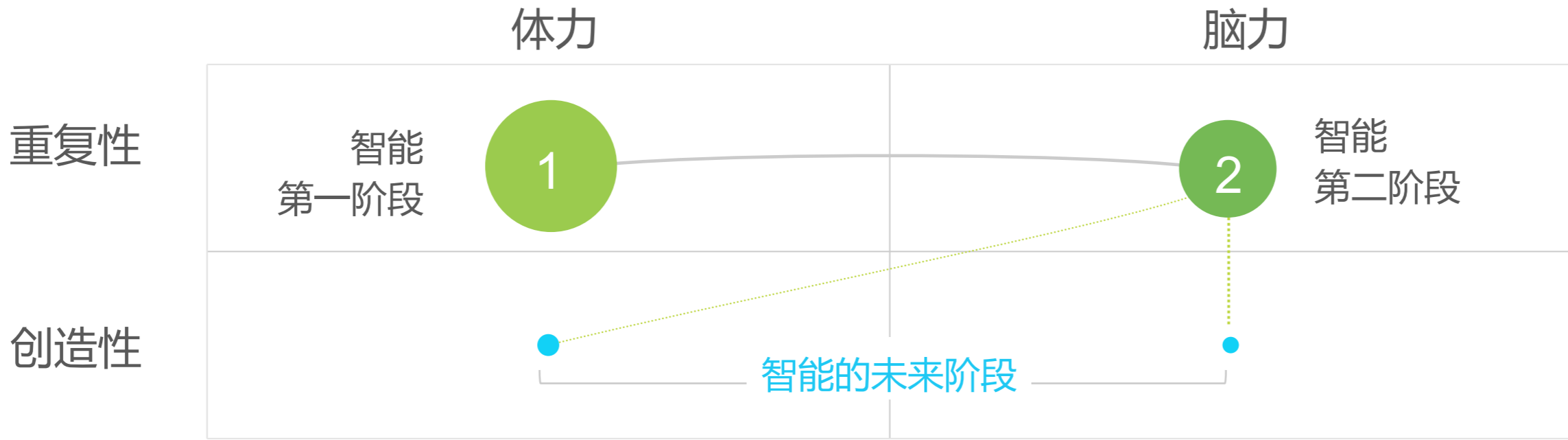


数据赋能 场景加速

霍禹

人工智能，赋能于人

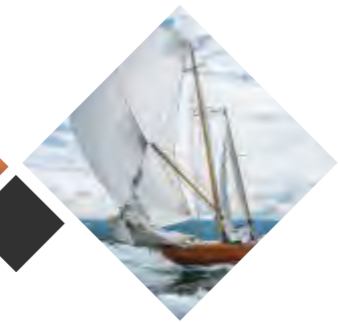
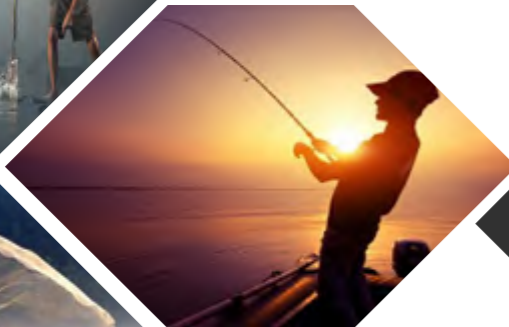
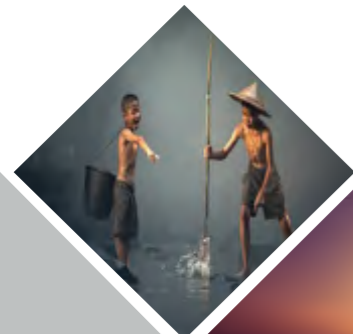




创造性，源于对规则的打破



Fishing



机器在做什么？

更好的利用鱼叉



人在做什么？

突破界限，鱼叉升级成鱼竿渔网、渔船

“只有你想不到的，没有人做不到的”





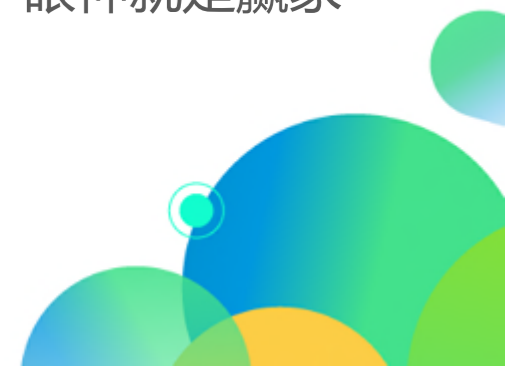
机器在做什么？

聚合算法，成为冠军



人在做什么？

挑战规则，一个眼神就是赢家





吴清源
(1914-2014)

“昭和棋圣”
“现代围棋第一人”



机器在做什么？

下 围 棋



人在做什么？

围 棋 修 行



“

对弈的最终目的

是从中领略圆满调和的“道”，追求棋艺和人生的共同完美

”



算法以外，AI的商业落地还应注意什么？





工业
实践

理解

界定



场景 Scenarios



问题 Problems



算法 Algorithm



模型 Modeling

提效增益

求解 Resolution



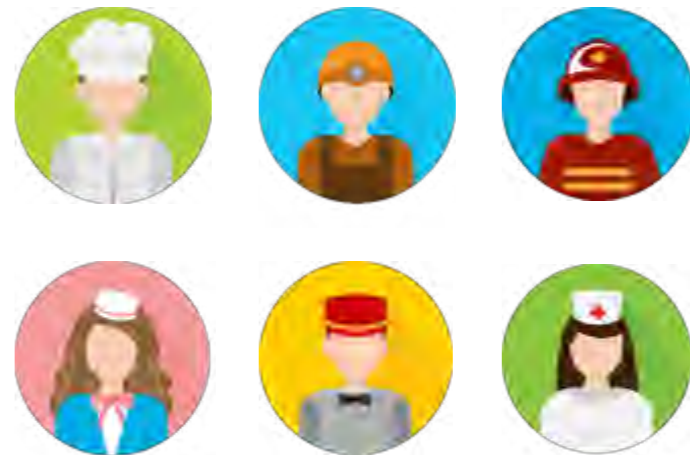
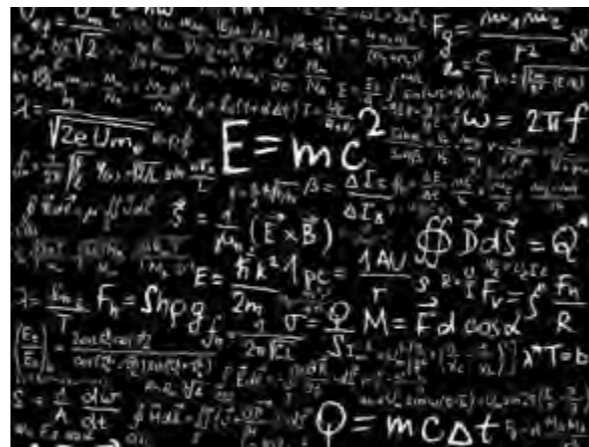
--基于场景的实践经验--



数据如何赋能？



从无到有
从无知到认知



数据赋能

Empowering Cognition



数据收集

物联网
系统日志采集
网络数据抓取
特定系统接口采集.....



数据管理

异构数据融合
数据组织技术
索引 备份 复制.....



数据分析

统计分析
数据库技术
机器学习
深度学习 强化学习.....



场景应用

通用型服务
垂直领域
金融 安防 娱乐
交通 医疗 客服
语音 视觉 个性化推荐.....



通用智能

- 计算机视觉
- 智能语音
- 智能决策
- 虚拟助手
- 个性化推荐



交通

- 自动驾驶
- 辅助驾驶
- 智能车载
- 路径规划
- 交通规划



金融

- 风险管理
- 智能投研
- 量化投资
- 智能投顾
- 精准营销
- 产品定制



医疗

- 智能诊断
- 语音录入病例
- 病例分析
- 智能影像分析
- 药物研发
- 基因测序



供应链

- 库存优化
- 优化配送路线
- 优化运输资源配置
- 智能配送预估
- 仓储优化



能源

- 能源监测
- 能耗行为分析
- 能源配置
- 设备检测
- 能源需求预测
- 能源预警



旅游

- 出行趋势预测
- 精准营销
- 智慧景区
- 高峰预警
- 智能调度
- 政策辅助

人工智能
改变各行各业

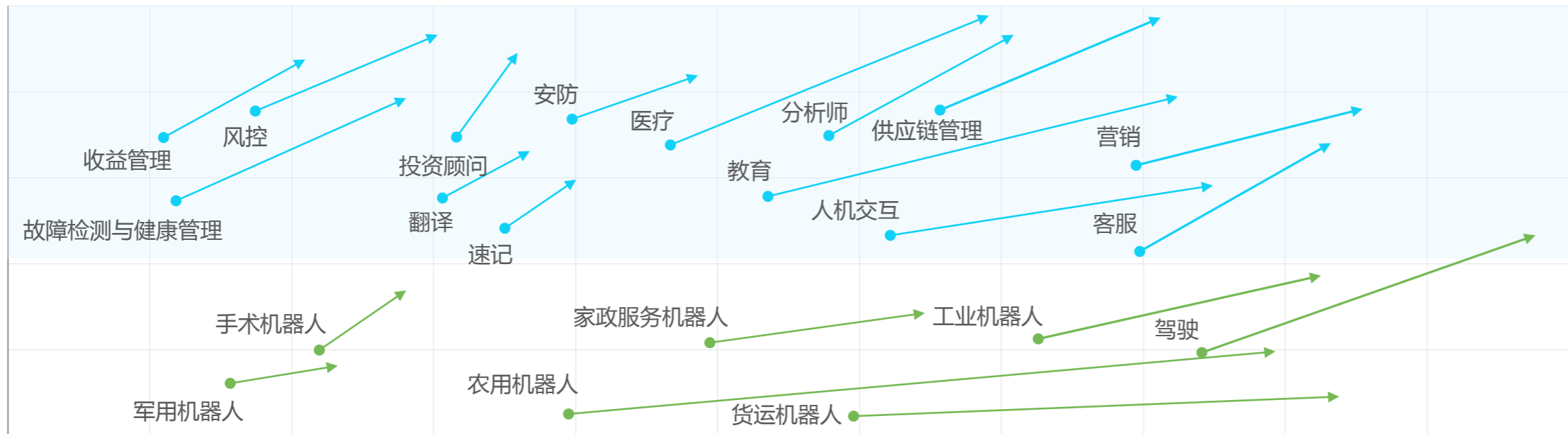
哪些场景蕴藏着
更高的商业价值？

预期节余值 (Expected Life-Effectiveness)

人的单位时间价值 × 被替代的工时



人的单位
时间价值



被替代的工时

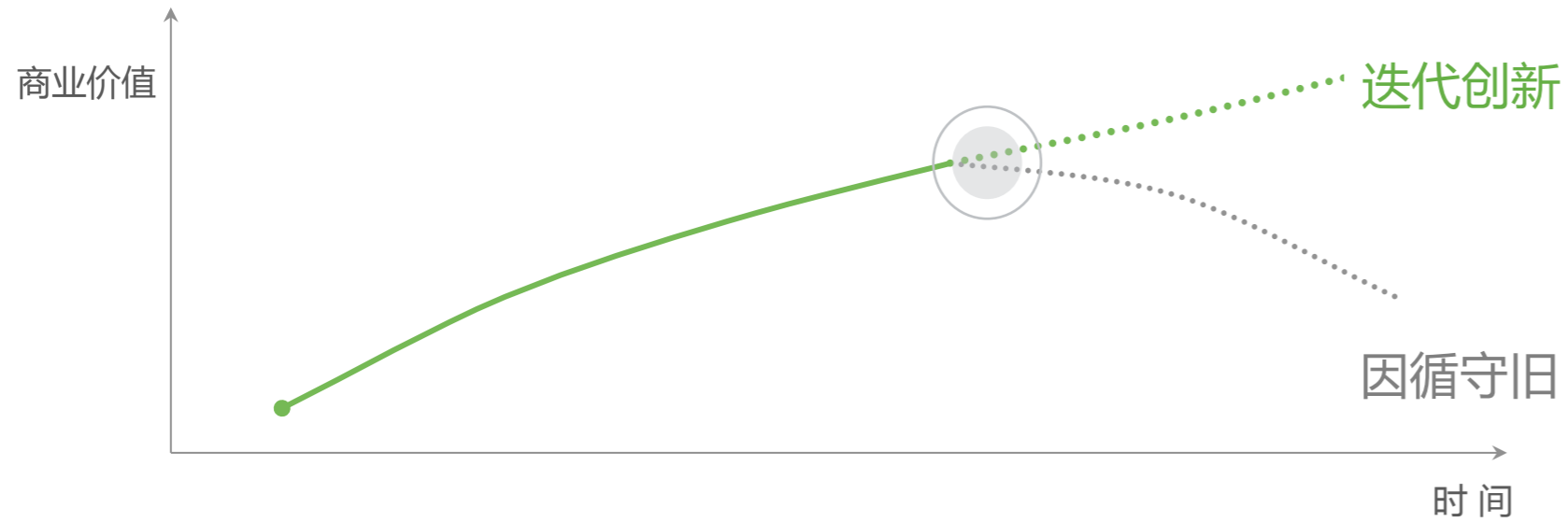


脑力活动



体力活动

未来发展潜力方向



艾瑞

数据挖掘

用户研究

品牌研究

产业研究

尽职调查

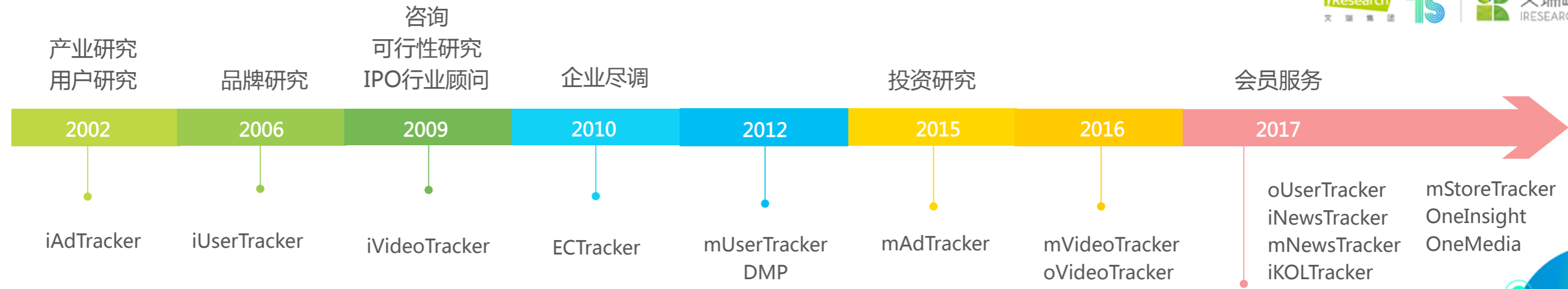
可行性研究

会员服务



服务

产品





大部分人在二三十岁就死去了，因为过了这个年龄，他们只是自己的影子，此后的余生则是在模仿自己中度过，日复一日，更机械，更装腔作势地重复他们在有生之年的所作所为，所思所想，所爱所恨。

---罗曼·罗兰 《约翰·克利斯朵夫》



与艾瑞一起
获得与时俱进的洞察力



iResearch
艾瑞集团

15th



艾瑞峰会

IResearch Summit