



全球运维大会

2016

DevOps 2.0: 重塑运维价值



北京站

会议时间：12月16日 - 12月17日

会议地点：北京国际会议中心

主办单位：

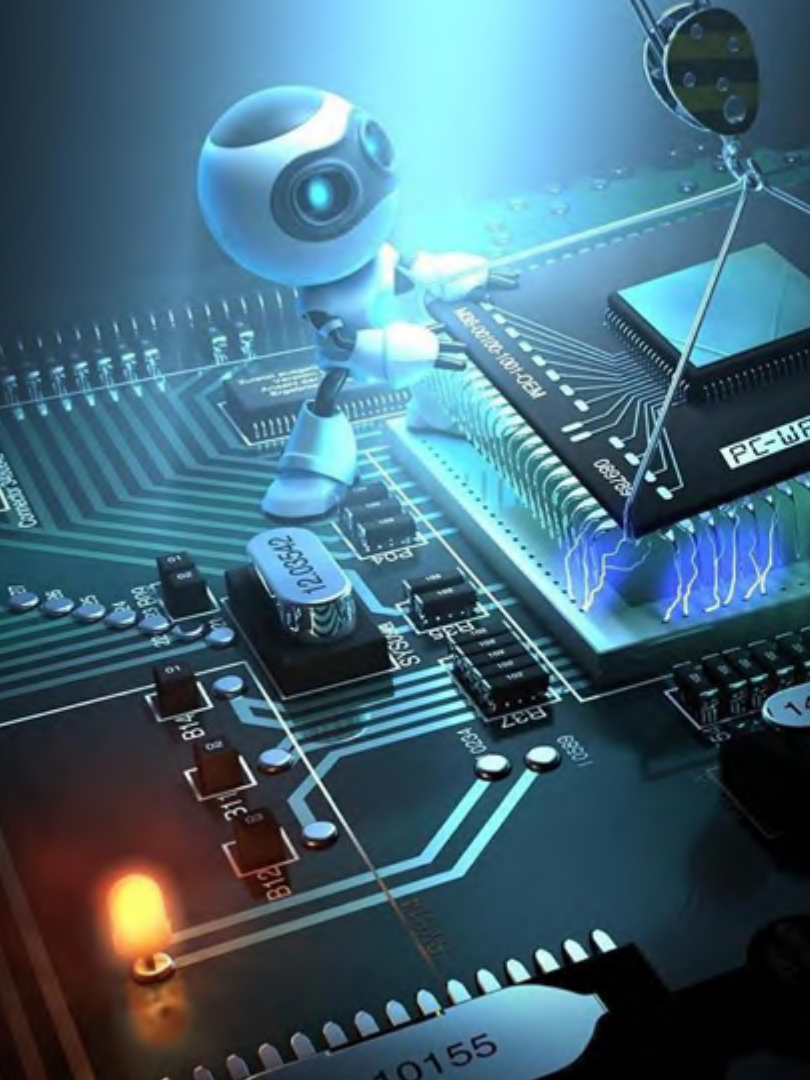




遇见蓝鲸·也许是个机会

党受辉

腾讯 蓝鲸产品中心总监



■ 蓝鲸开放历史回顾

开放，永不止步

合作伙伴招募

蓝鲸的开放时间线





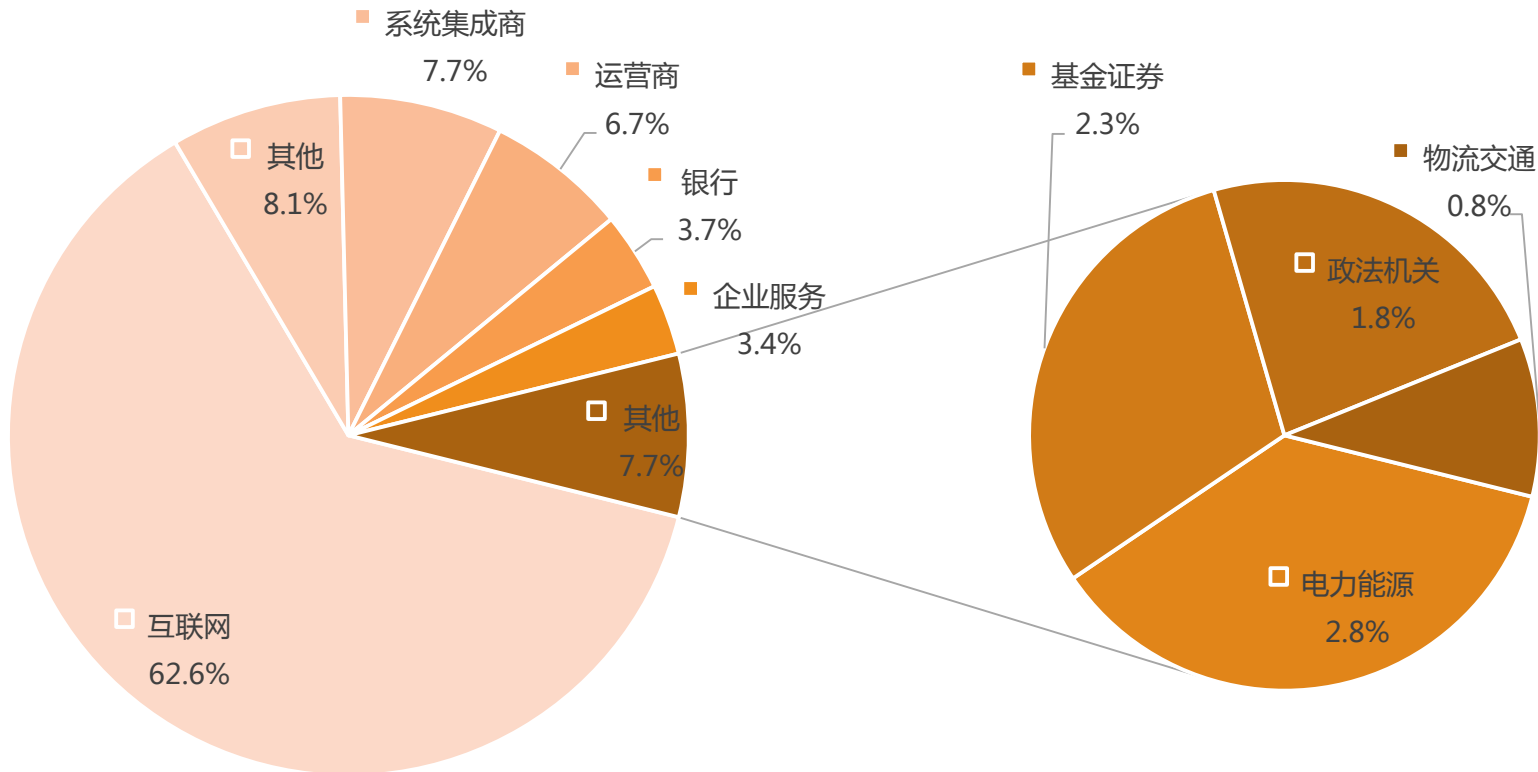
10000+

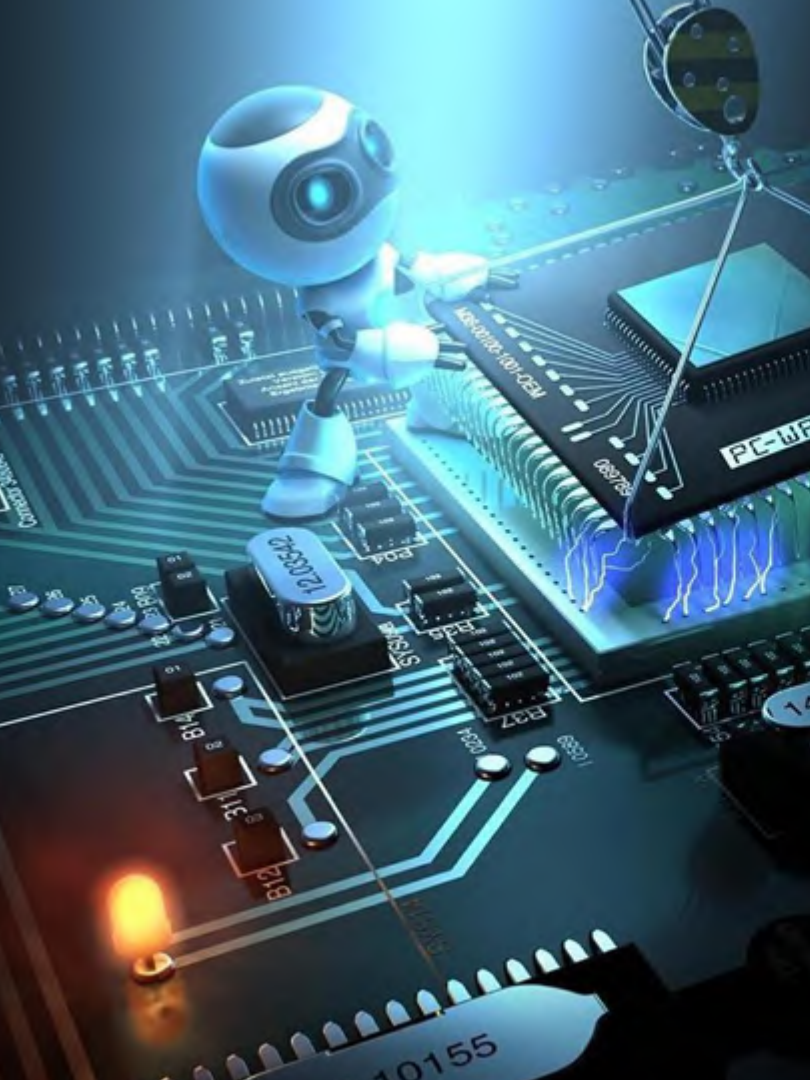
20000+



1000+

蓝鲸社区版用户行业分布





蓝鲸开放历史回顾

开放，永不止步

合作伙伴招募



V2.0



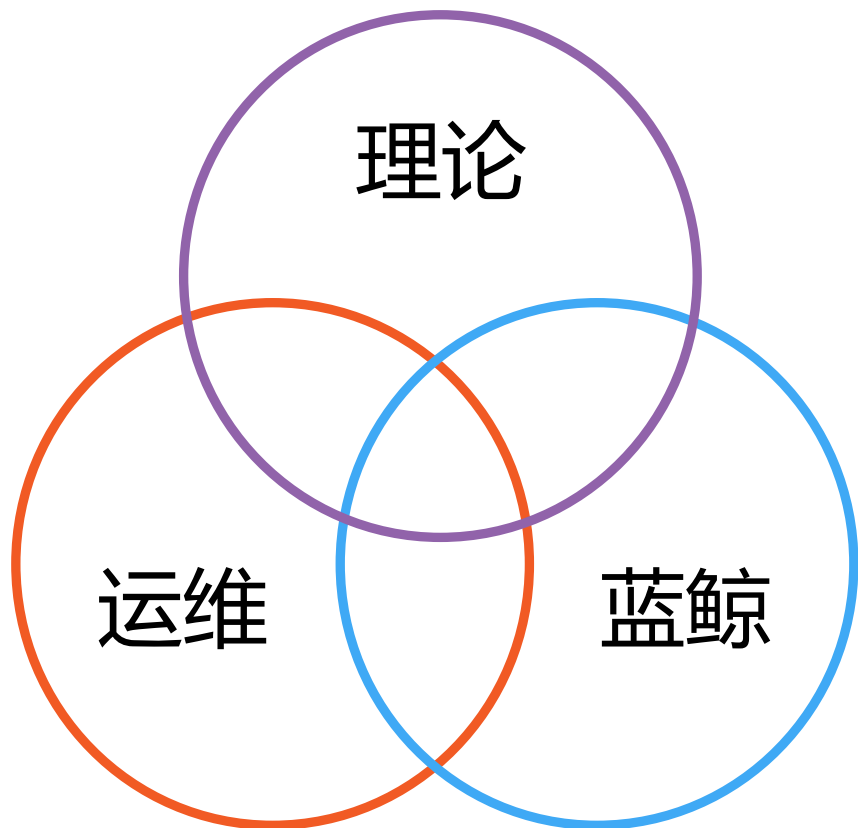
运营决策



工具文化



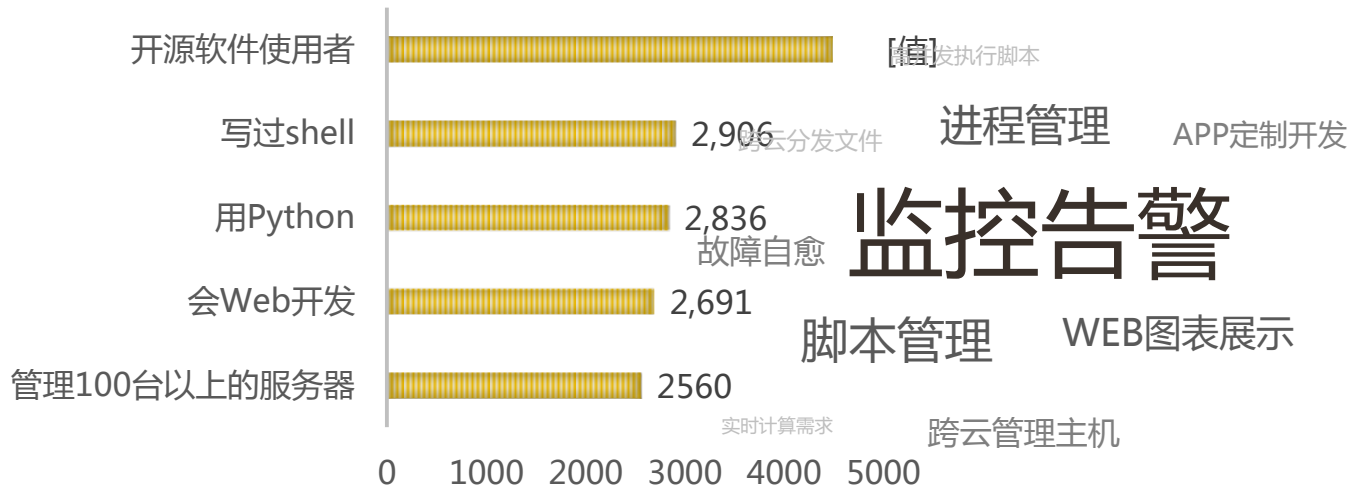
运营保障



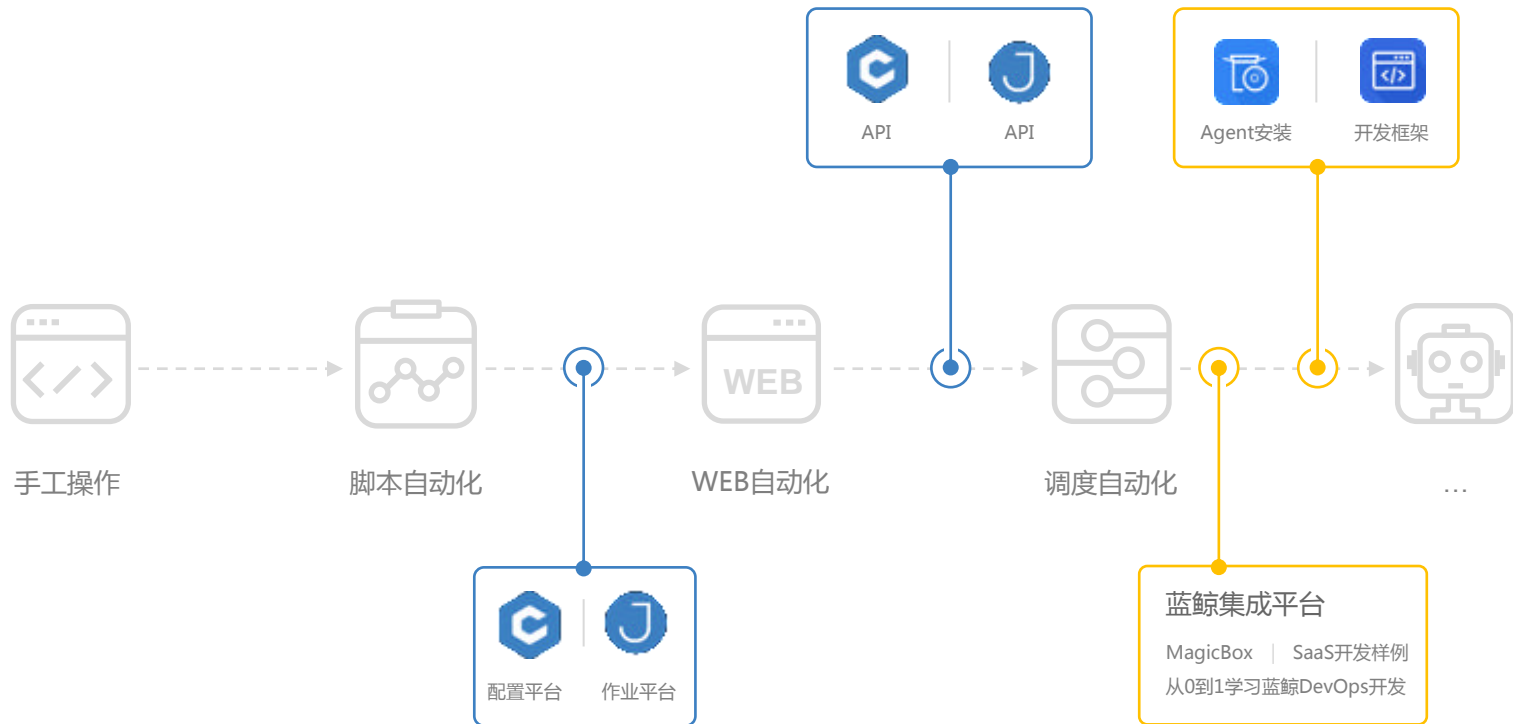
周六上午 运维管理场 —— 洪楷

蓝鲸用户自有标签

社区用户的呼声



蓝鲸社区版2.0开放的能力



蓝鲸社区版2.0Beta

基于PaaS的技术解决方案 / 快速达到基础运维支撑能力 / 提升技术人员的DevOps能力

申请资格

2016.12.16见证中国运维行业大革新



可视化的业务拓扑

跨云管理
配置平台

主机属性灵活扩展

线下配置，线上展示

实时系统状态快照



蓝鲸社区版2.0开放的能力 —— 蓝鲸作业平台



可视化脚本管理

快速的大文件传输

作业平台

万级并发能力

“作业即流程” 创新模式

可追溯的操作审计

基于DevOps理念延展工具文化的 最佳实践

蓝鲸智云 | 开发者中心

admin | 注销

上传部署新应用

应用中心
应用创建
我的应用
内建应用
服务器信息
第三方服务
服务介绍
新手指南
资源下载
ESB管理
MagicBox

内建应用

搜索: 按名称、编码 隐藏已下架应用 搜索 共 5 个应用

应用ID	应用名称	部署版本	创建时间	状态	常用功能
bk_agent_setup	Agent安装	1.0.0	2016-12-02	已上线	部署 下架 访问地址
bk_check_list	CheckList	1.0.0	2016-12-02	已上线	部署 下架 访问地址
bk_framework	开发框架	1.0.0	2016-12-02	已上线	部署 下架 访问地址
bk_funds_manage	经费管理	1.0.0	2016-12-02	已上线	部署 下架 访问地址
bk_work_manage	会议管理	2.0.0	2016-12-02	已上线	部署 下架 访问地址

上一页 1 下一页

javascript:(*artDialog*);

基于DevOps理念延展工具文化的 最佳实践

ESB

开发框架

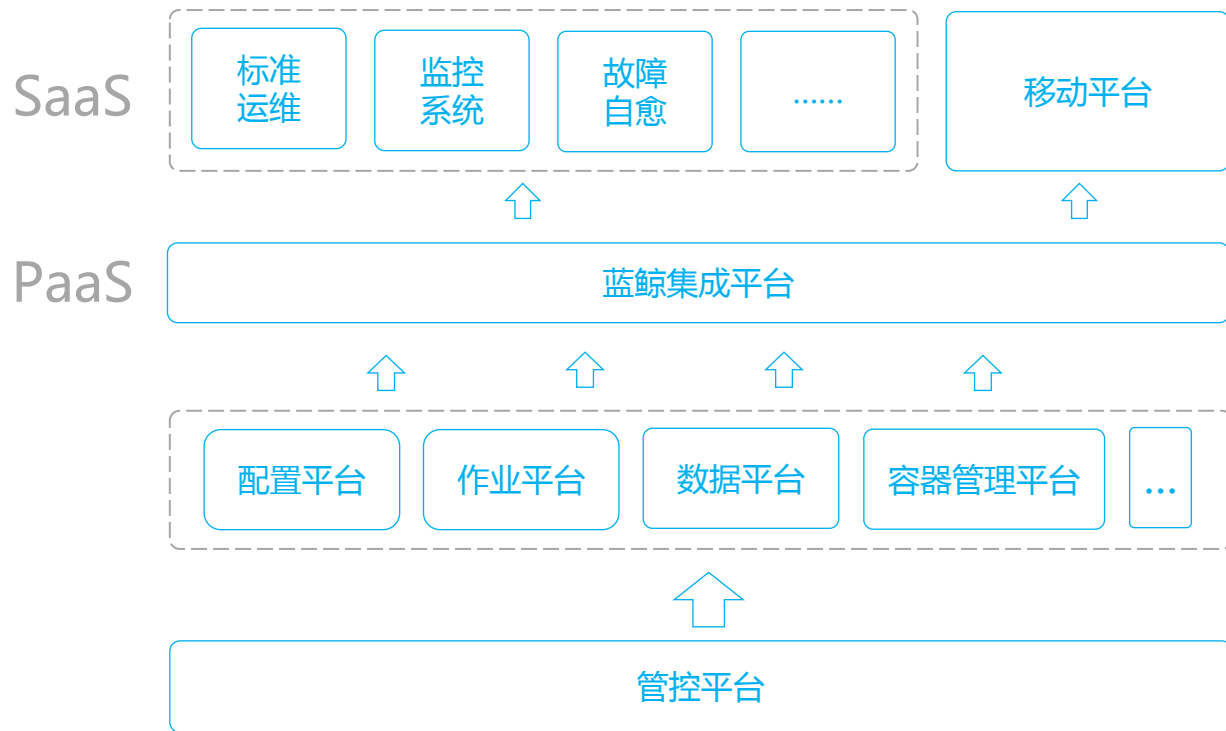
MagicBox

开发者中心

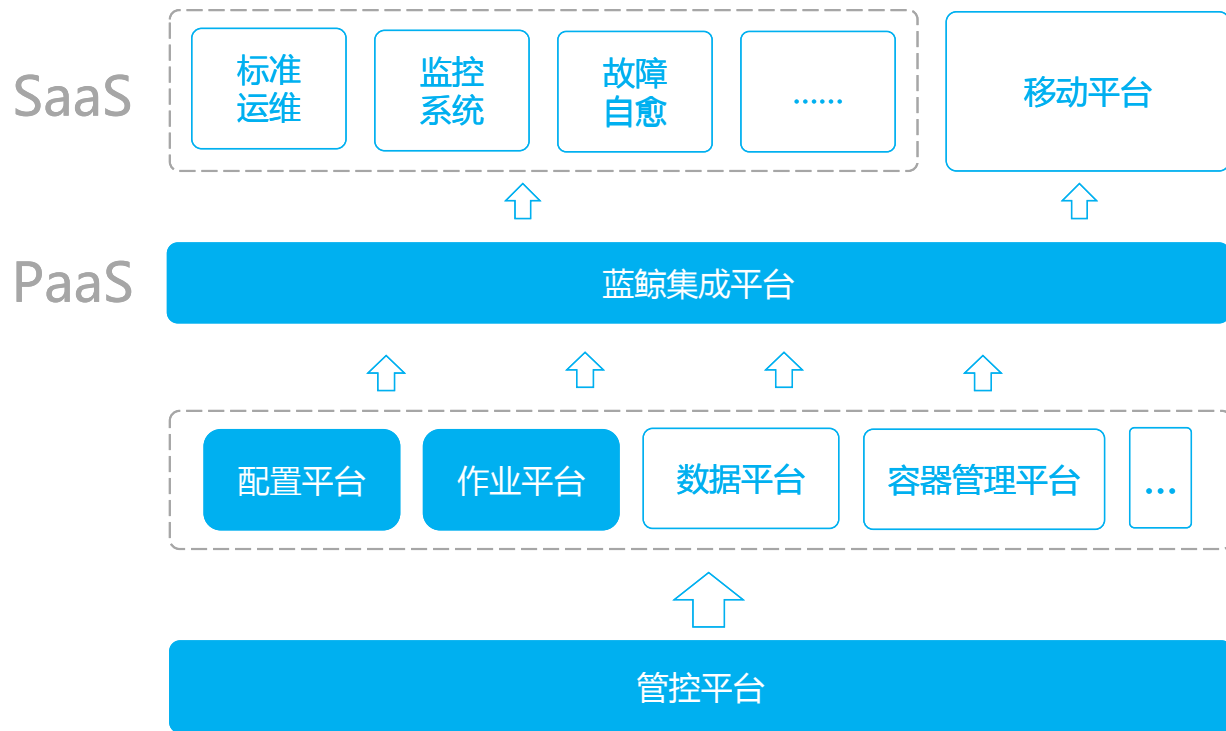
定制工作台

培训视频

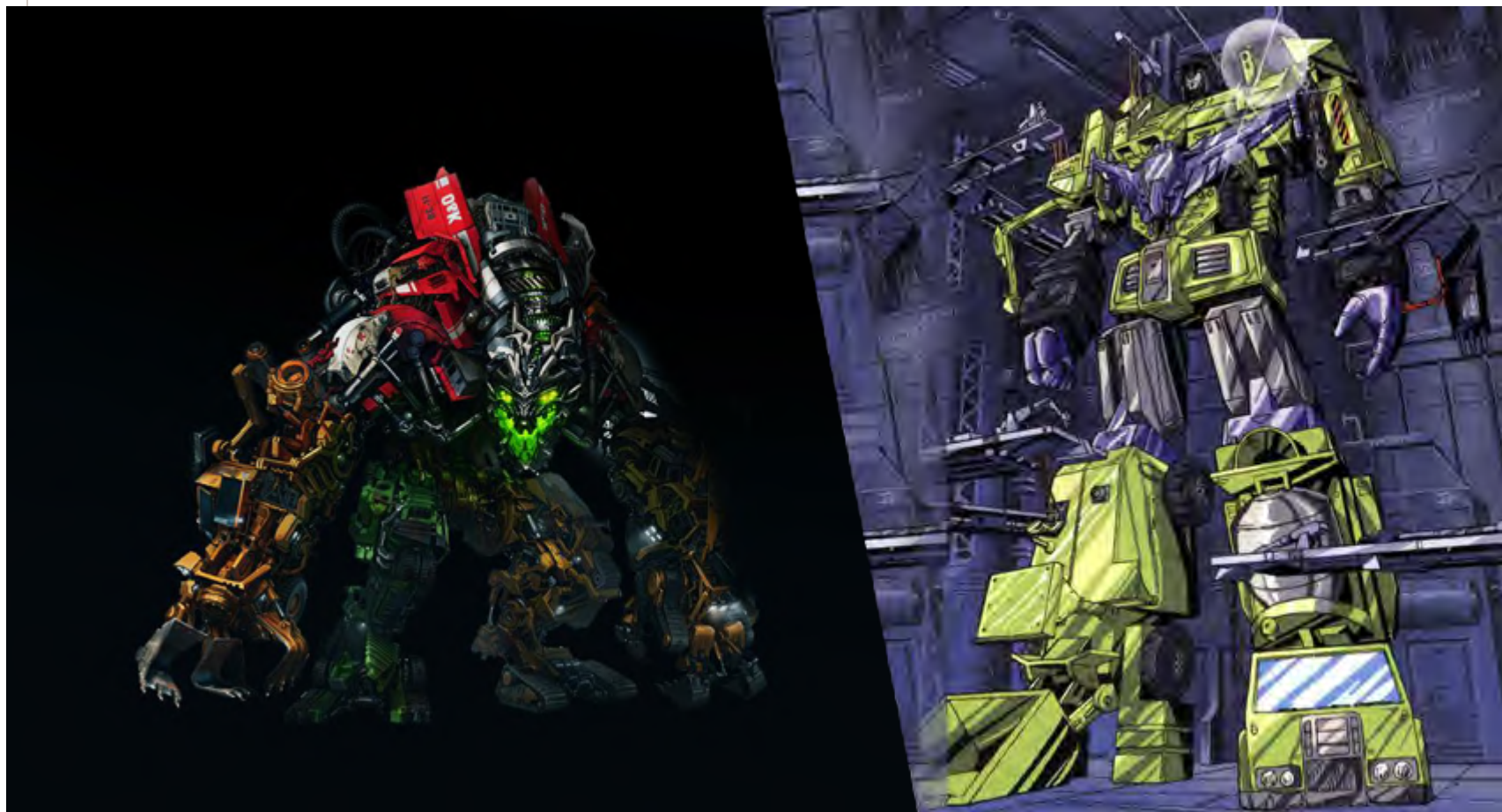
蓝鲸体系



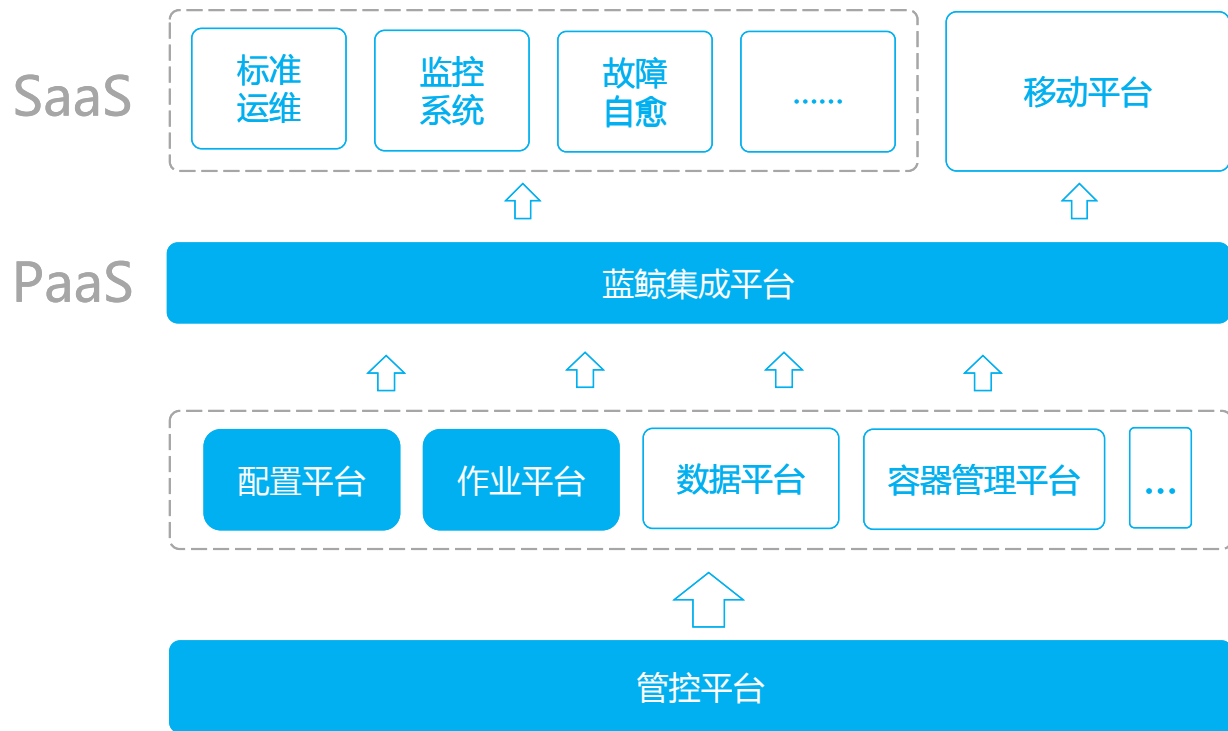
蓝鲸体系



蓝鲸体系



蓝鲸体系



Proxy Agent Agent部署 系统配置 操作记录 欢迎回来, admin



蓝鲸 Proxy Agent Agent Agent Agent

欢迎使用蓝鲸Agent部署工具

Hello! 欢迎接入蓝鲸平台, 首先让我来帮您部署蓝鲸Agent, 简单提醒您:
跨云管理需要您同时安装Proxy和Agent, 局域网内请直接安装Agent, 请按Enter键马上开始安装吧~

[立即配置](#)

更多的SaaS



监控

- 主机属性监控
- 日志监控
- 业务属性监控
- 告警收敛



故障自愈

- 智能告警
- 收敛分析
- 自愈套餐
- 事件跟踪



CI/CD

- 代码构建
- 代码检查
- 自动化测试
- 版本持续交付



标准运维

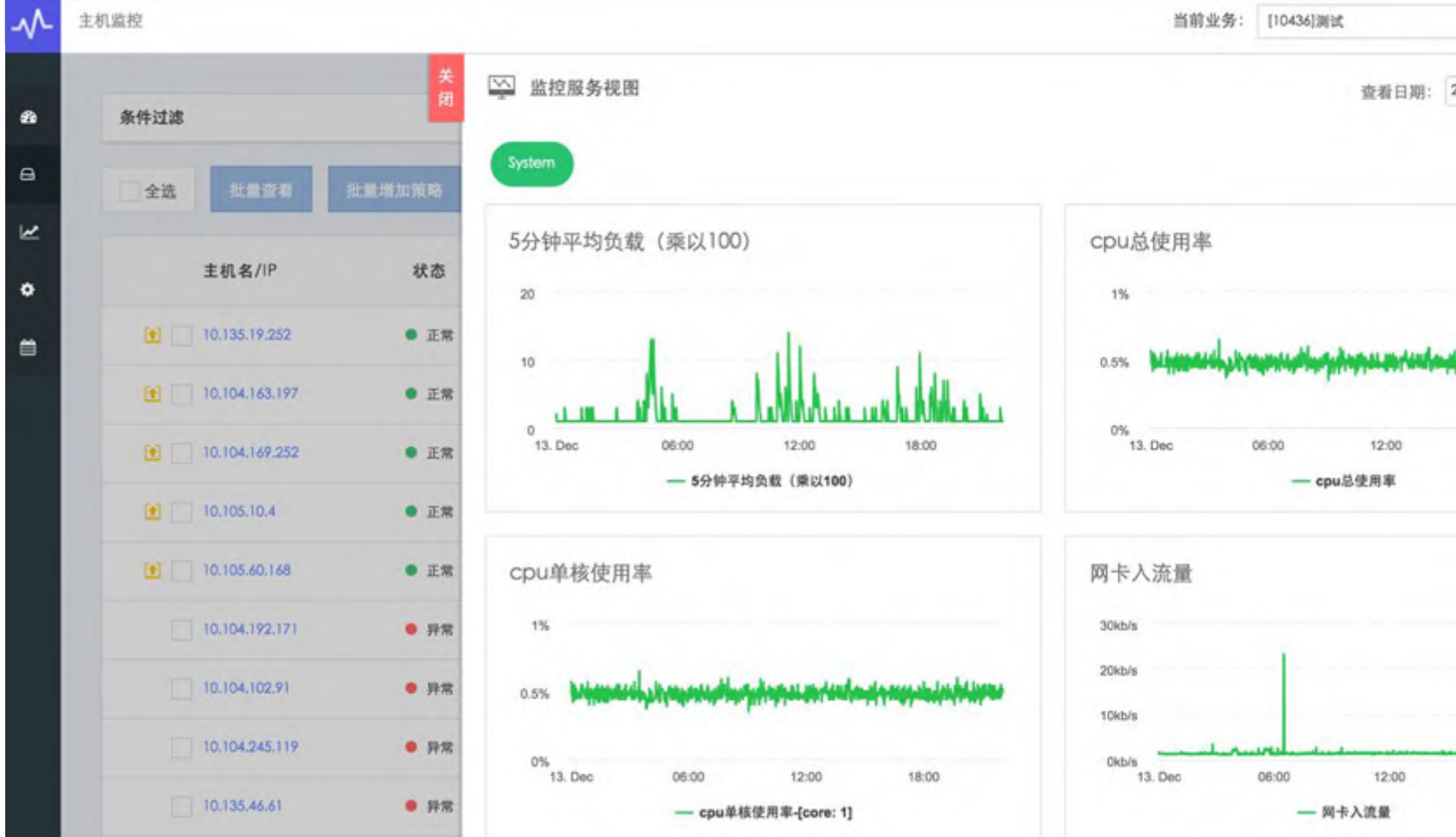
- 任务编排
- 轻应用
- 跨系统调度
- 自助开发流程原子



more

- 日志查看
- 数据提取
- DB管理平台
- 各种ITIL流程平台

更多的SaaS —— 监控



更多的SaaS —— 持续交付

The screenshot displays the Blue Whale CD platform interface. At the top left, there is a navigation bar with 'CD' and '交付' (Delivery) icons. A dropdown menu shows 'Volvo'. The main header area contains a welcome message: '欢迎您使用蓝鲸持续交付平台' (Welcome to use Blue Whale CD platform) and a '开始部署' (Start Deployment) button. Below this, a sub-header reads: '将您的代码仓库和程序包对接到蓝鲸蓝鲸版本库中，即可完成全流程自动化的持续交付' (Connect your code repository and program packages to the Blue Whale version repository to complete the full-process automated continuous delivery).

The interface is divided into three main sections:

- 测试环境 (Test Environment):** Labeled '已关联15台主机' (15 hosts associated). It features a '+ 新增一次部署' (Add one deployment) button and a list of four successful deployment records for version V2.0.10, each with a '查看详情' (View details) link. A link at the bottom says '点击查看更多历史部署' (Click to view more deployment history).
- 预发布环境 (Pre-release Environment):** Labeled '关联主机' (Associate hosts). It contains a message: '暂无关联主机，请先关联主机' (No associated hosts, please associate hosts first).
- 生产环境 (Production Environment):** Labeled '关联主机' (Associate hosts). It also contains the message: '暂无关联主机，请先关联主机' (No associated hosts, please associate hosts first).

更多的SaaS —— 标准运维

标准运维 业务首页 任务流程 任务记录 业务配置 轻应用 应用开发组 应用开发组开发

进行中 jx_多任务节点测试_20161213225258172458 当前进度: 22%

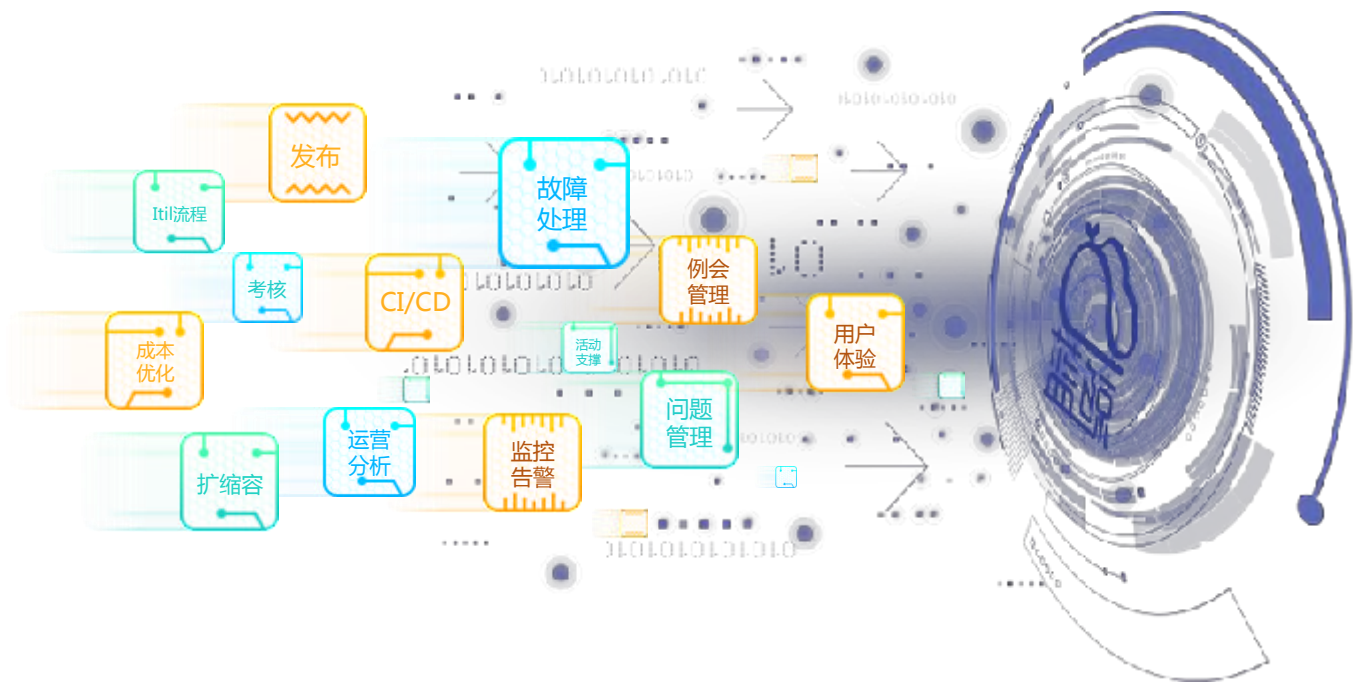
暂停任务 终止任务 查看参数 修改参数

默认步骤1 默认步骤2

默认步骤1

原子名称	原子组件	开始时间	结束时间	执行耗时(s)
✓ 1. 蓝鲸服务(BK)-定时器	蓝鲸服务(BK)-定时器	2016-12-13 22:53:29	2016-12-13 22:54:02	33
✓ 2. 蓝鲸服务(BK)-计时器	蓝鲸服务(BK)-计时器	2016-12-13 22:54:03	2016-12-13 22:54:11	8
○ 3. 蓝鲸服务(BK)-发送通知	蓝鲸服务(BK)-发送通知	2016-12-13 22:54:11	-	-
4. 蓝鲸服务(BK)-计时器	蓝鲸服务(BK)-计时器	-	-	-
5. 蓝鲸服务(BK)-计时器	蓝鲸服务(BK)-计时器	-	-	-

定制SaaS的时代



更加的开放



蓝鲸配置平台已开源、官方SaaS开源

开放的脚本交流社区

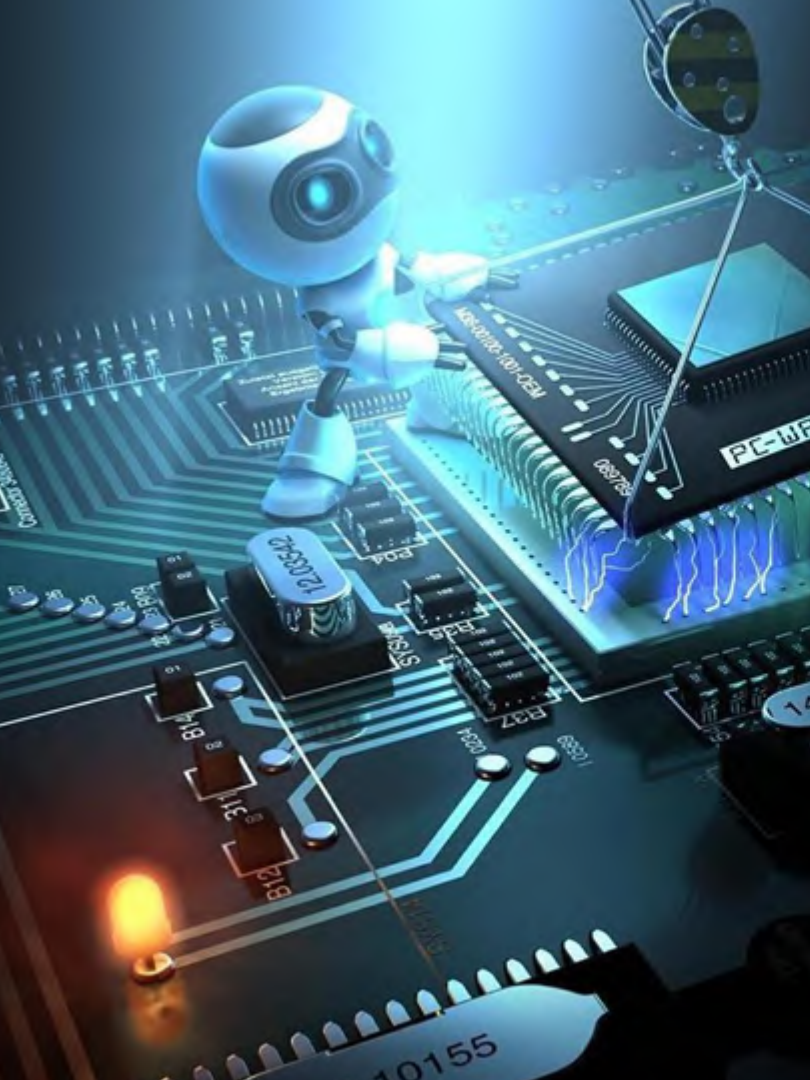
开放的SaaS市场

开发者专有的交流社区



-----2012年----->

2016年



- 蓝鲸开放历史回顾
- 开放，永不止步
- 合作伙伴招募



成为蓝鲸合作伙伴 与我们一同改变运维行业

品牌
授权

资质
授权

技术
输出

解决
方案

共享
收益

GOPS蓝鲸专场预告

🕒 12.16 下午

运维自动化专场 — 海量运维技能对抗赛



🕒 12.17 下午

DevOps专场 — 蓝鲸DevOps现场实战





Thanks

扫一扫·蓝鲸智云公众号

底部菜单 获取社区版2.0的内测资格



DevOpsDays 即将首次登陆中国



DevOps 之父 Patrick Debois 与您相约
DevOpsDays 北京站 2017年3月18日



门票早鸟价仅限前100名，请从速哟

<http://2017-beijing.devopsdayschina.org/>



GOPS2016
Beijing



想第一时间看到
高效运维社区公众号
的好文章吗？

请打开高效运维社区公众号，点击右上角小人，如右侧所示设置就好





Thanks

高效运维社区
开放运维联盟

荣誉出品

