



解云惑 简为道

--基于OpenStack的私有云产品化实践



目录

- 产品架构
- 产品特点



云计算开源产业联盟

全球云计算开源峰会2017

聚合云计算新势力，推动全球开源开放

GLOBAL CLOUD COMPUTING OPEN SOURCE SUMMIT



需求分析



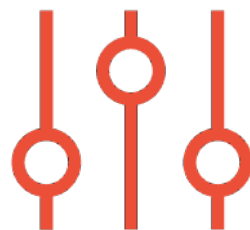
全球云计算开源峰会 2017
聚合云计算新势力，助推全世界新开源
GLOBAL CLOUD COMPUTING OPEN SOURCE SUMMIT



软硬件选型



架构设计



性能调优



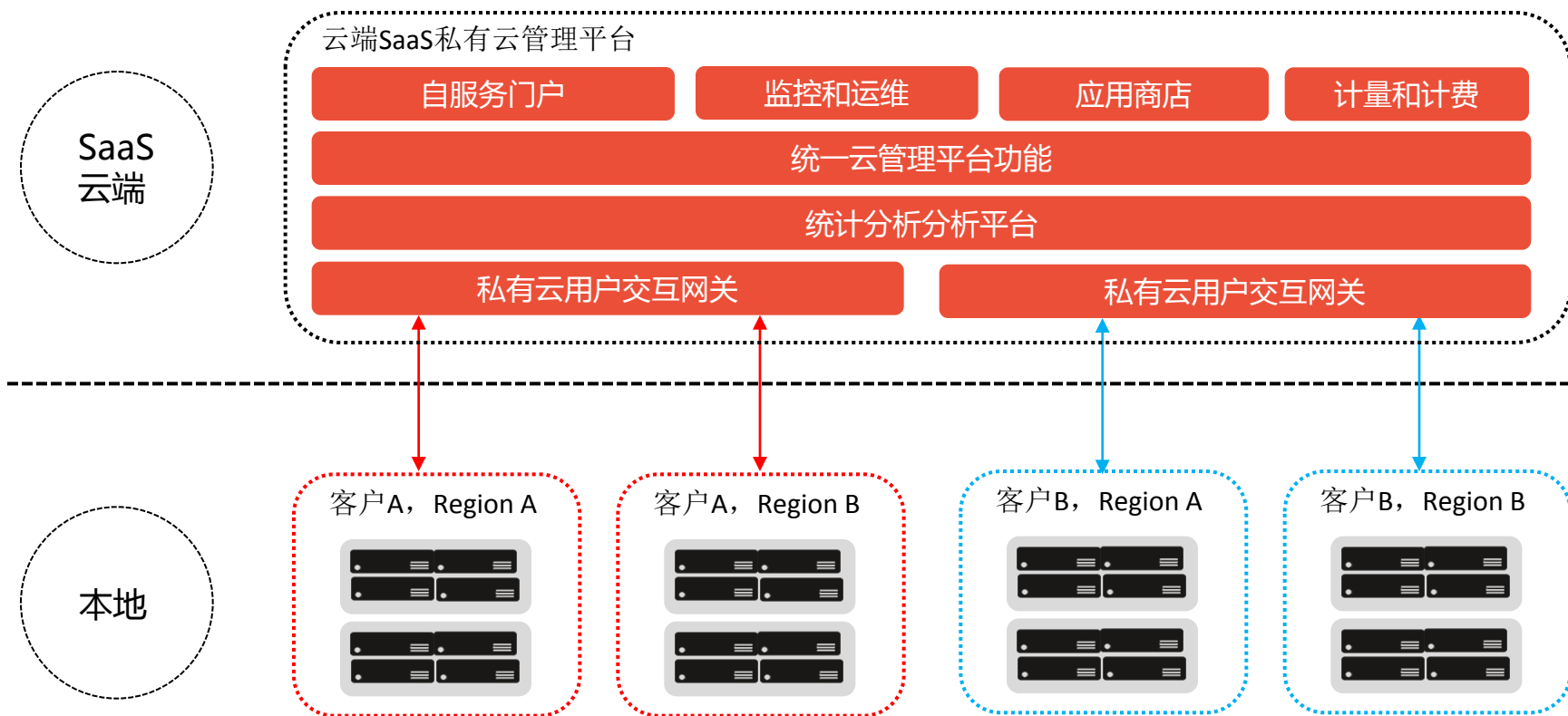
运维支撑



基于SaaS的私有云架构图



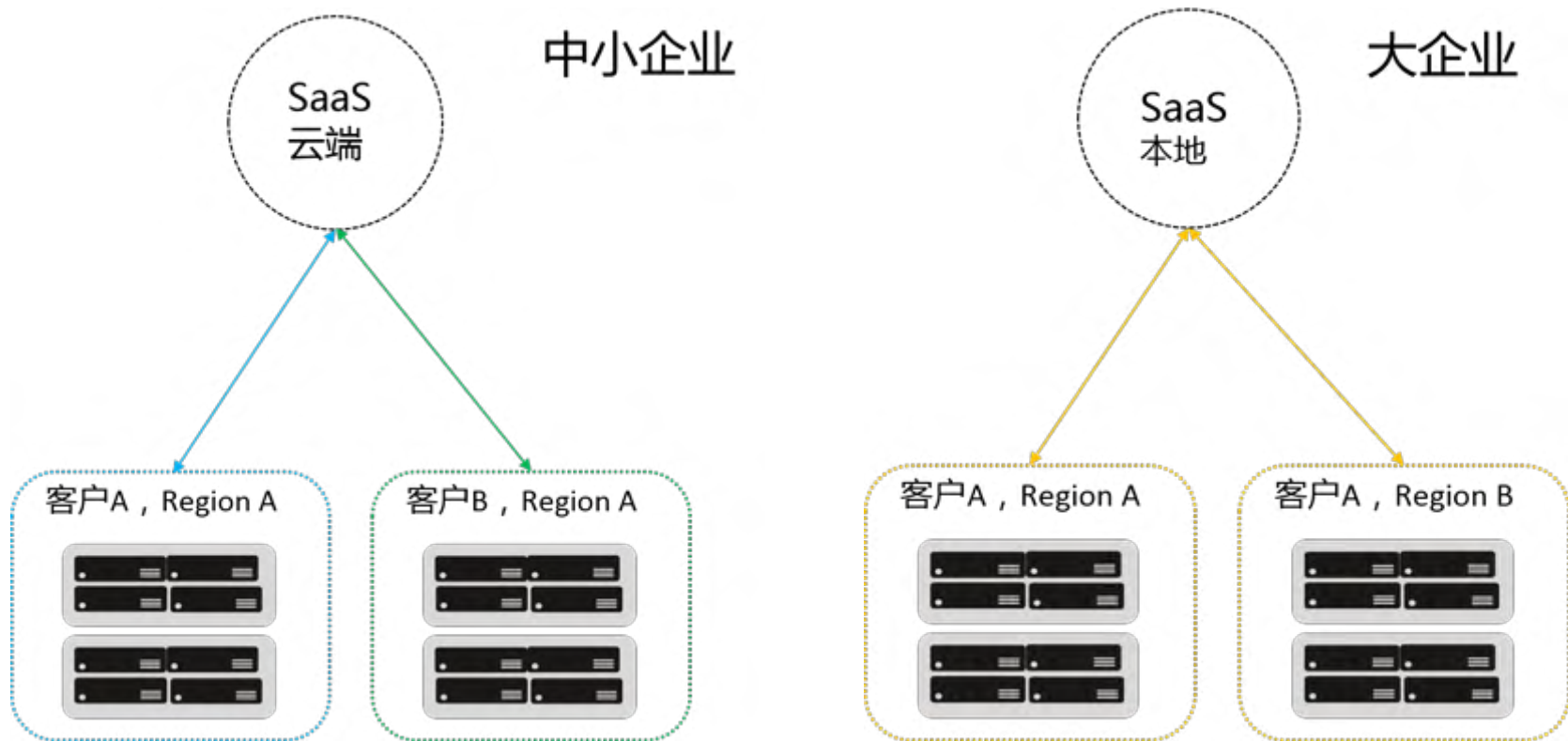
全球云计算开源峰会2017
聚合云计算新势力，推动全球开源开放
GLOBAL CLOUD COMPUTING OPEN SOURCE SUMMIT



基于SaaS私有云部署架构



全球云计算开源峰会2017
聚合云计算新势力，助推全球开源生态
GLOBAL CLOUD COMPUTING OPEN SOURCE SUMMIT





云计算开源产业联盟

全球云计算开源峰会2017

聚合云计算新势力，推动全球开源开放

GLOBAL CLOUD COMPUTING OPEN SOURCE SUMMIT

目录

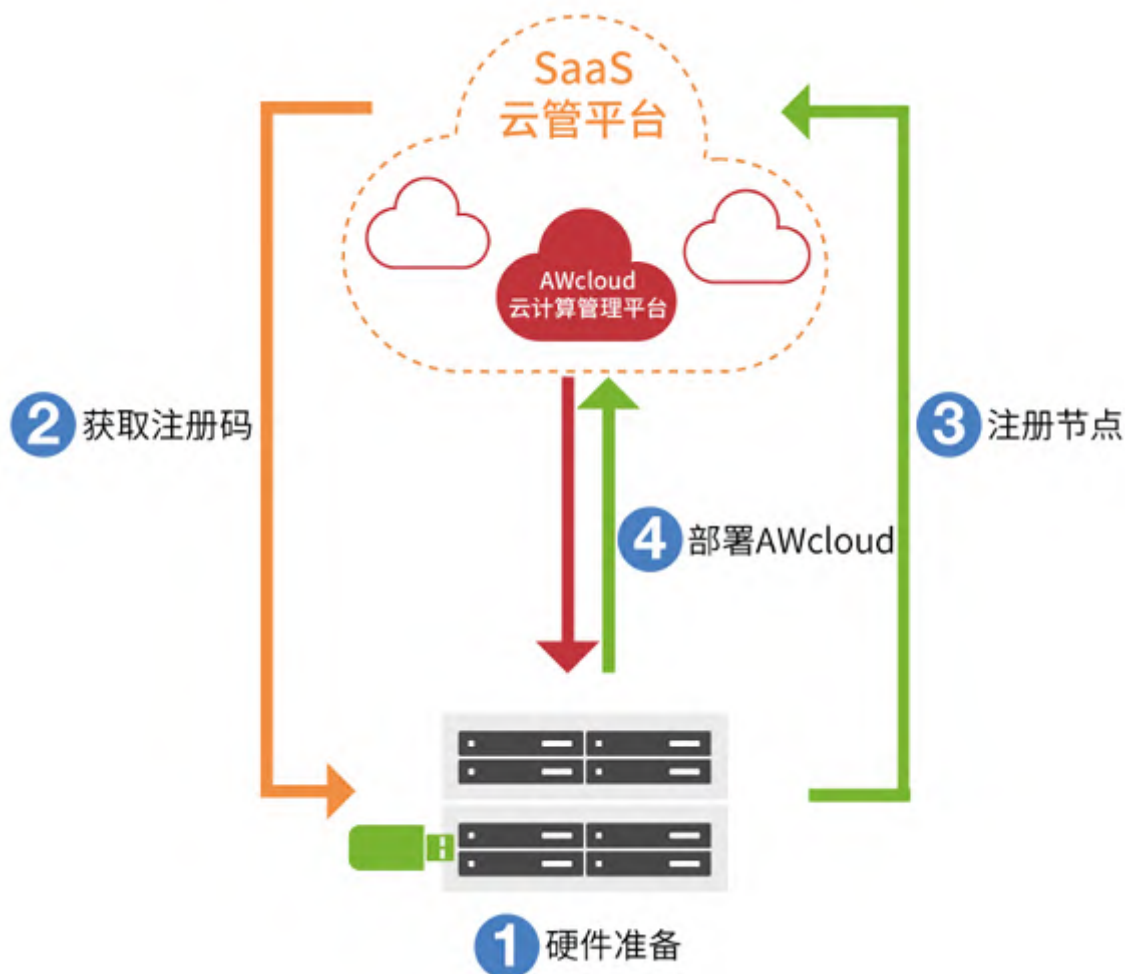
- 产品架构
- 产品特点
 - 简单
 - 融合
 - 企业级特性



部署更简单



- 支持工厂预安装
- 10分钟可完成部署
- 部署方式更灵活
 - U盘
 - PXE



部署更简单（续）



全球云计算开源峰会2017
聚合云计算新势力，助推全球开源开放
GLOBAL CLOUD COMPUTING OPEN SOURCE SUMMIT

- 简化配置
- 最大程度降低对实施人员要求

The screenshot shows the AWCloud deployment interface. At the top, there are navigation tabs: 选择主机 (Selected Hosts), 网络配置 (Network Configuration), 账号设置 (Account Settings), and 信息汇总 (Information Summary). The '网络配置' tab is active, displaying a table of host configurations and a network configuration table.

主机名	管理网	CPU(核)	内存(GB)	SSD (GB)	SATA (TB)
node-1	192.168.4.5	32	125.8	804.84	10.92
node-2	192.168.4.6	32	125.8	804.84	10.92
node-3	192.168.4.7	32	125.8	804.84	10.92
node-4	192.168.4.8	32	125.8	804.84	10.92

网络类型	CIDR	IP地址段	VLAN标签
外网	192.168.4.0/24	192.168.4.100-192.168.4.200	
集群网	10.0.11.0/24	10.0.11.1-10.0.11.254	
存储网	10.0.12.0/24	10.0.12.1-10.0.12.254	
租户网	10.0.13.0/24	10.0.13.1-10.0.13.254	1001-1200

是否高可用

虚拟机系统盘副本数 镜像副本数 块存储副本数

区域配置

区域: default

企业管理员账号

账号: admin 密码:

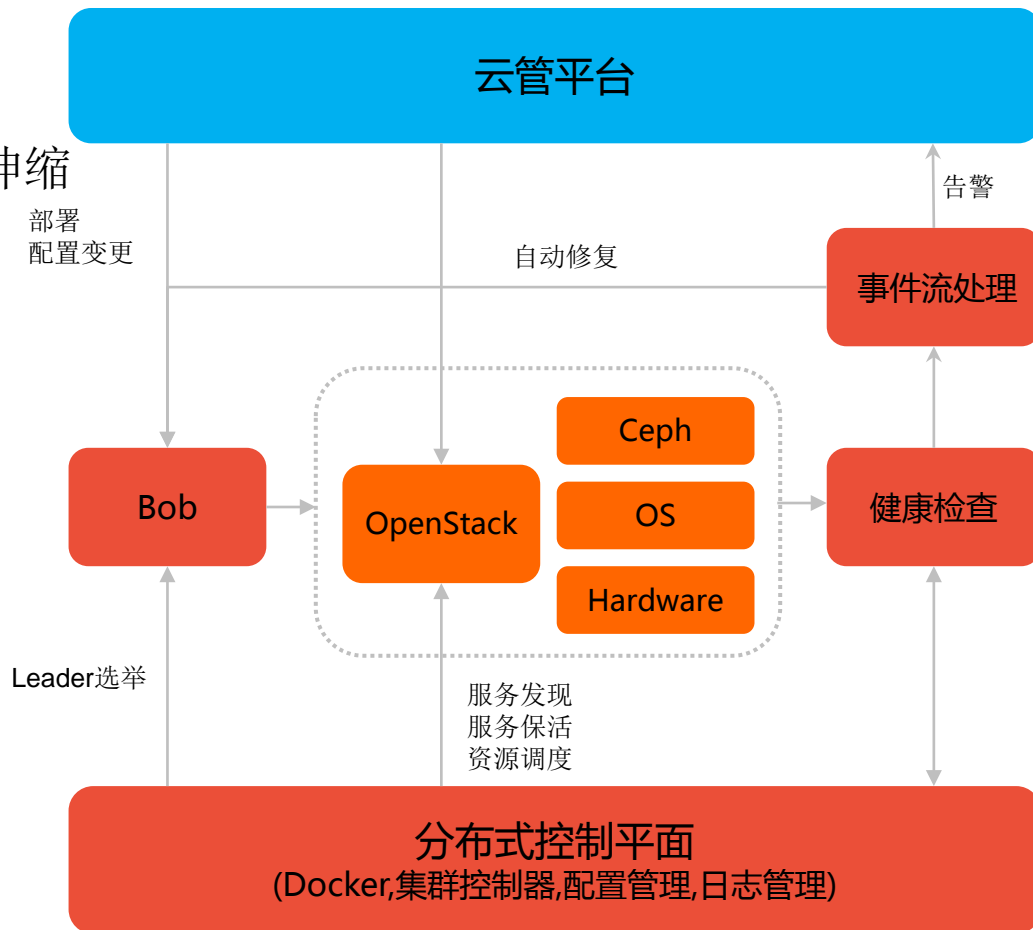
上一步



运维更简单



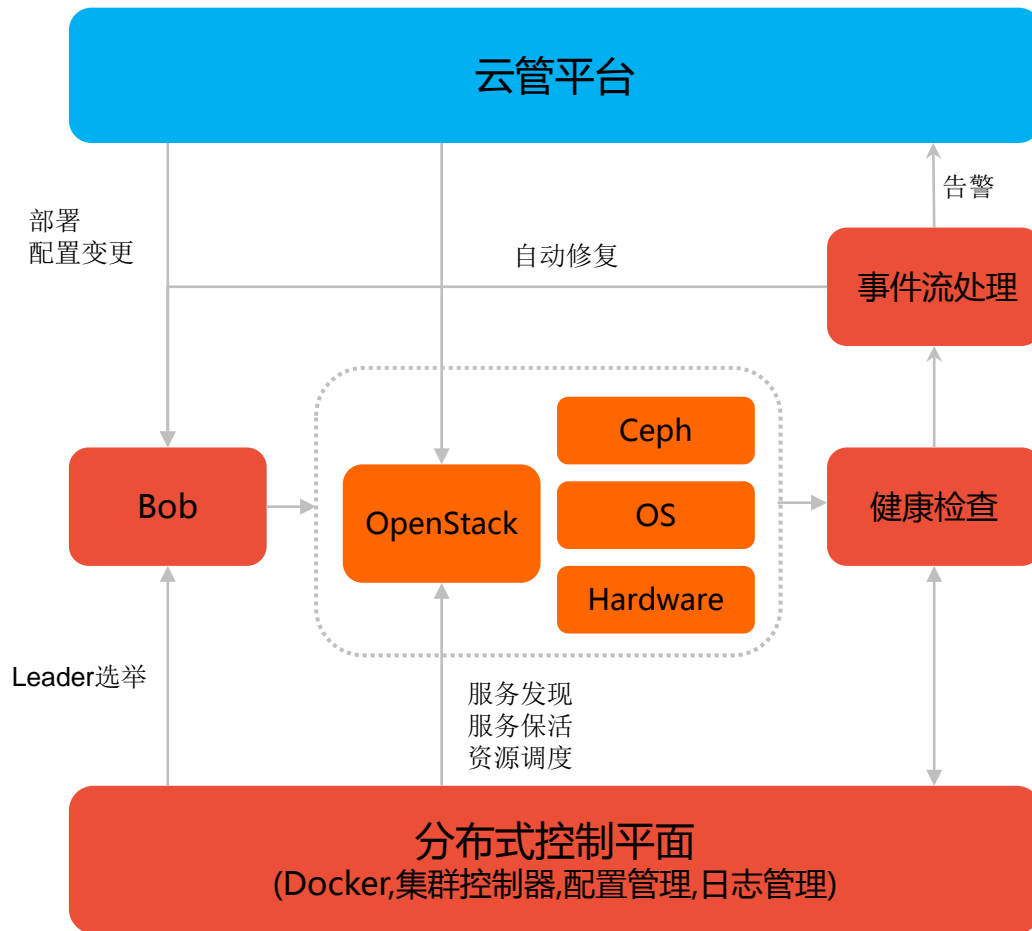
- 容器化OpenStack服务
- 支持OpenStack服务的弹性伸缩
- 集中配置管理
- 升级
- 服务高可用
 - 健康检查
 - 服务保活



运维更简单（续）



- 节点生命周期管理
- 监报告警
- 日志收集和分析
- 元数据备份
- 定制化运维操作支持



使用更简单



全球云计算开源峰会 2017
聚合云计算新势力，助推全球互联网
GLOBAL CLOUD COMPUTING OPEN SOURCE SUMMIT

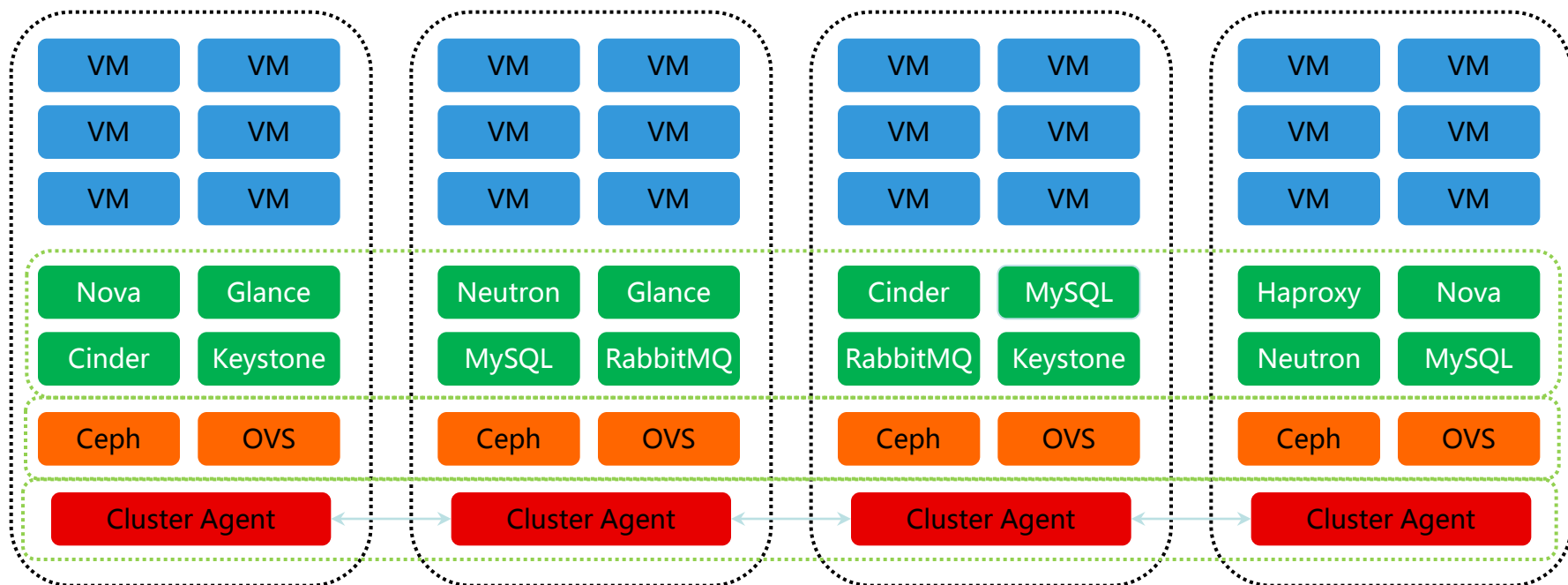
- 镜像上传
- 镜像制作
- 一键VPC
- 自动化快照
- 快照回滚



融合 - 部署



计算、存储、网络、管理融合部署



融合 - 多云



全球云计算开源峰会 2017
聚合云计算新势力，助推全球世界新开源
GLOBAL CLOUD COMPUTING OPEN SOURCE SUMMIT

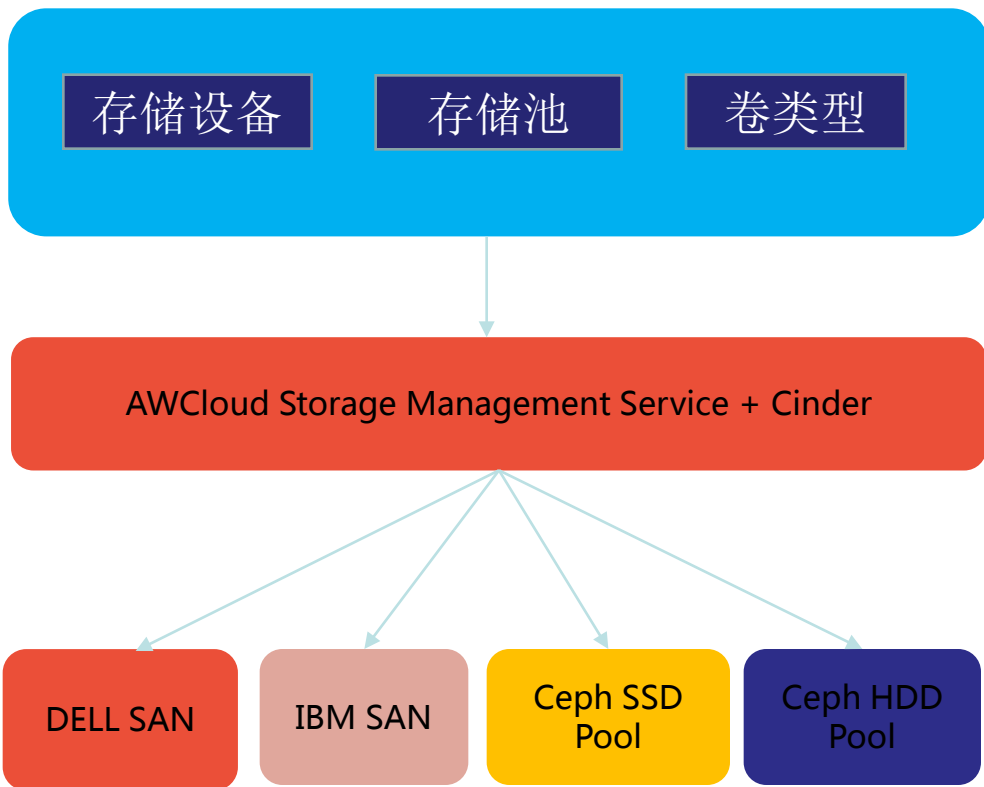
- 统一资源管理
 - VMware
 - 腾讯云
 - OpenStack多数据中心
- 统一镜像管理
- 统一审批流程



融合 - 异构存储管理



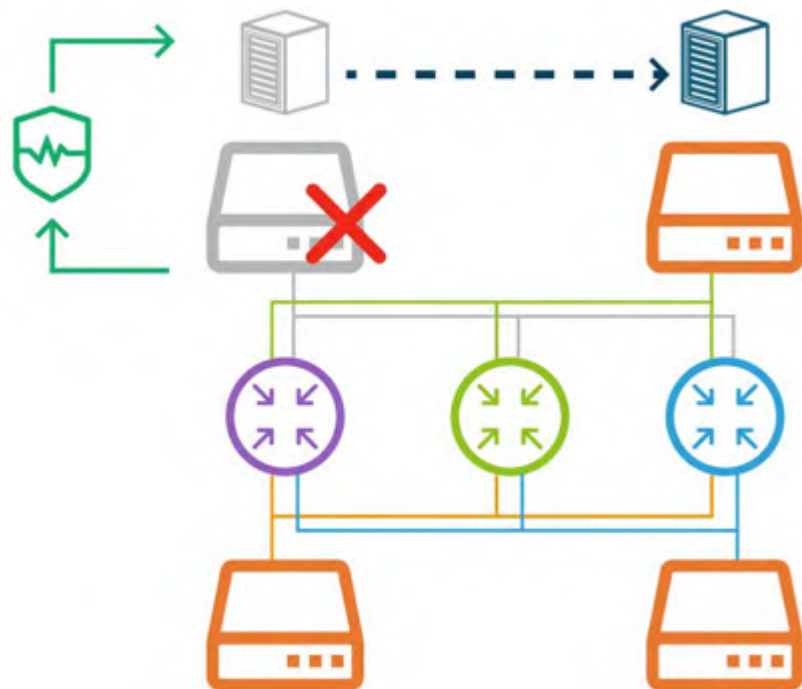
- 传统FC-SAN/IP-SAN和分布式存储统一管理
- 存储配置、特性、卷类型、容量管理
- 根据存储特性选择虚拟机和卷的存储资源池



企业级特性 - 高可用



- OpenStack管理服务高可用
- 存储高可用
- 网络高可用
- 计算节点高可用
- 虚拟机高可用
 - 传统应用集群
 - 虚拟机Watchdog
 - 虚拟机热升级

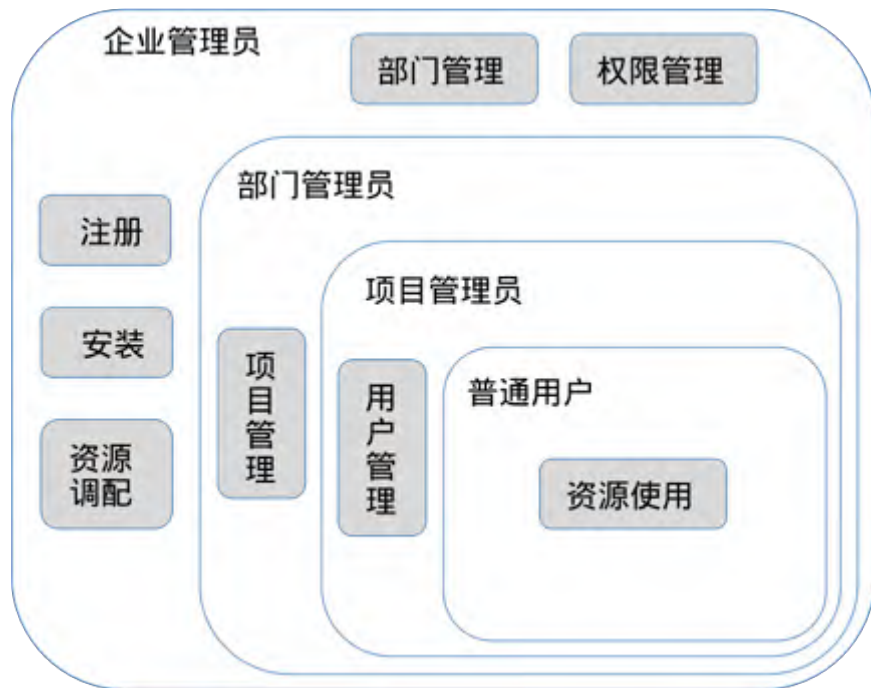


企业级特性 - 权限管理



● 四级权限管理

- 自定义组织结构
- 灵活应对企业多级组织结构
- 权责清晰
- 自定义角色、权限
- 不同角色不同权限，职责明确
- 资源管理细粒度
- 从用户、项目和部门等不同粒度管理资源统计不同级别资源使用量



企业级特性 - 计量计费



全球云计算开源峰会2017
聚合云计算新势力，助推全球开源生态
GLOBAL CLOUD COMPUTING OPEN SOURCE SUMMIT

- 私有云计费需求
 - 计量
 - 计费
- 流程审批
- 成本优化
- 容量规划



价值总结



全球云计算开源峰会 2017
聚合云计算新势力，推动全球开源开放
GLOBAL CLOUD COMPUTING OPEN SOURCE SUMMIT

- 交付方式 – OpenStack as a Service
- 解决企业客户上云问题
 - 简单
 - 融合
 - 企业级特性





云计算产业联盟

全球云计算开源峰会2017

聚合云计算新势力，推动全球开源开放

GLOBAL CLOUD COMPUTING OPEN SOURCE SUMMIT

谢谢！

