



**FUTUREMOVE** TELEMATICS

**FutureMove™ 渐进式汽车行业变革的推动者**

**联合创始人：樊高增**

# 飞驰镁物是一家创业创新型公司，是汽车行业老兵创业的故事

## 公司简介

飞驰镁物（北京）  
信息服务有限公司  
FutureMove Telematics  
Co., Ltd.

2014年底成立于北京，公司总部位于艺术创客气息十足的北京竞园艺术中心

## 公司理念

创造未来智能汽车系统，实现汽车与互联网的跨界融合

## 我们是谁

中国首批致力于提供下一代汽车互联网服务的企业

我们致力于为客户、合作伙伴、社会创造持续、广泛的价值

一群“老男孩儿”，我们只为了人们拥有更美好的生活

## 我们来自

全球顶尖IT和咨询公司、汽车制造商、通信运营商和文化产业等

## 我们的能力

融合了智能汽车、软件研发、电信运营、科技先锋媒体、艺术创作等跨界复合能力

## 我们的方向

以提供前装车联网服务为主，与同行业合作伙伴共同定义创造下一代汽车互联网

打造业界最佳的智能汽车互联网产品及服务，创造开放生态环境，改善未来人们的出行方式

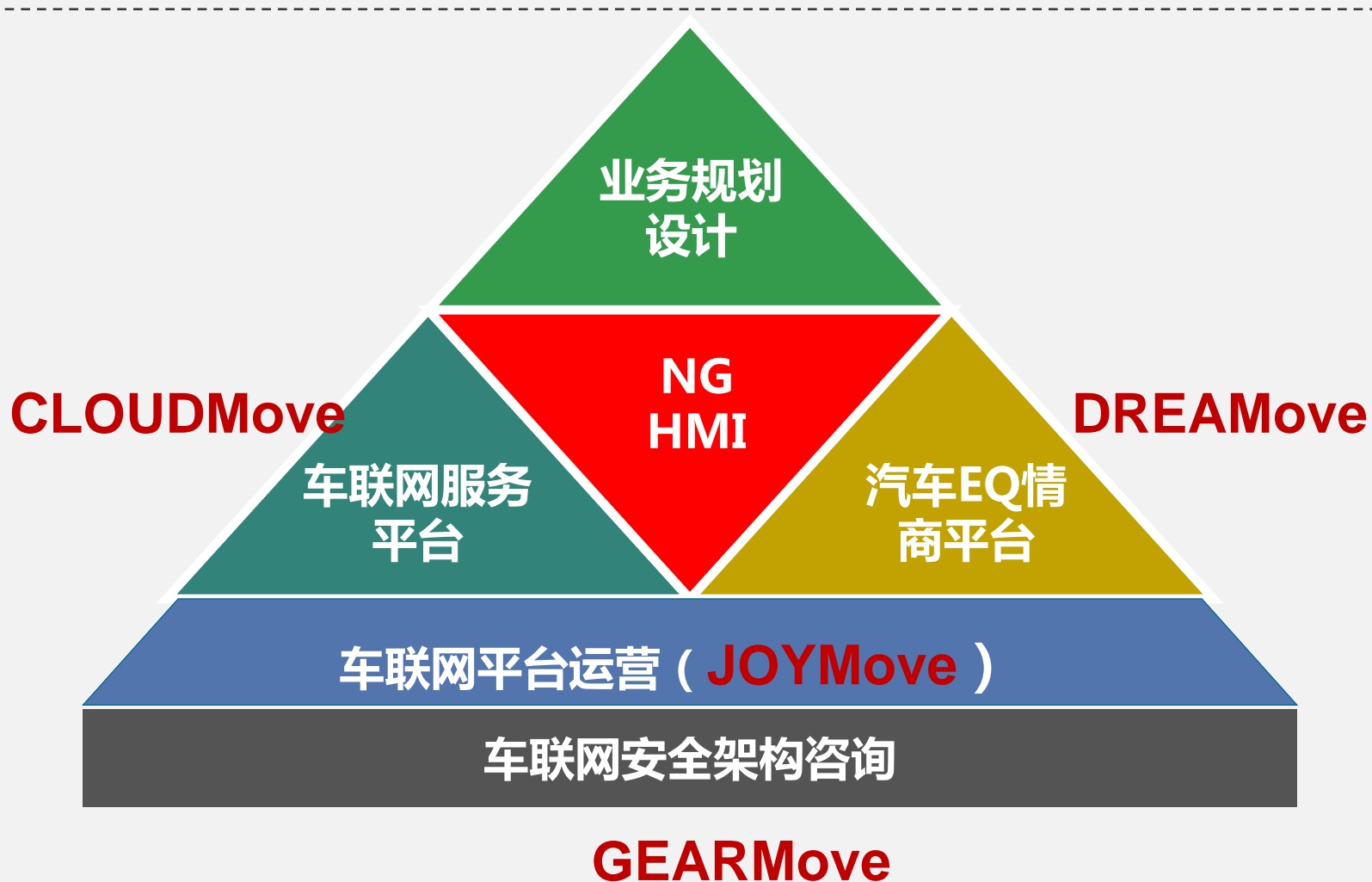
# 我们为什么选择进入前装市场？

主机厂车联网方面的挑战

1. 作为传统制造行业，如何应对互联网公司的冲击，自我革新还是被颠覆？
2. 消费者逐渐年轻化，在85/90年轻车主成为消费主体的情况下，如何满足用户的创新需求？
3. 车联网众说纷纭，群雄逐鹿，软硬件技术存在多样化，车厂应该如何选择？
4. 如何把控汽车这个通往互联网的入口，留住数据，挖掘价值？

虽然目前主机车厂还没有在车联网上全面发力，但是我们认为主机车厂掌握着汽车智能化进程中绝对的话语权和决定权。

# 专注于前装领域，我们提供的产品和解决方案



# 我们想做点儿创新的东西

## 场景感知

基于场景感知引擎，通过客户画像和感知使用场景，大数据分析，主动、适时、向用户提供服务。想你所想，快人一步，更懂你



## 多屏一云架构

基于公有云基础架构，实现汽车与多种移动终端设备对驾驶联网在线服务的无缝访问体验



## 社交驱动

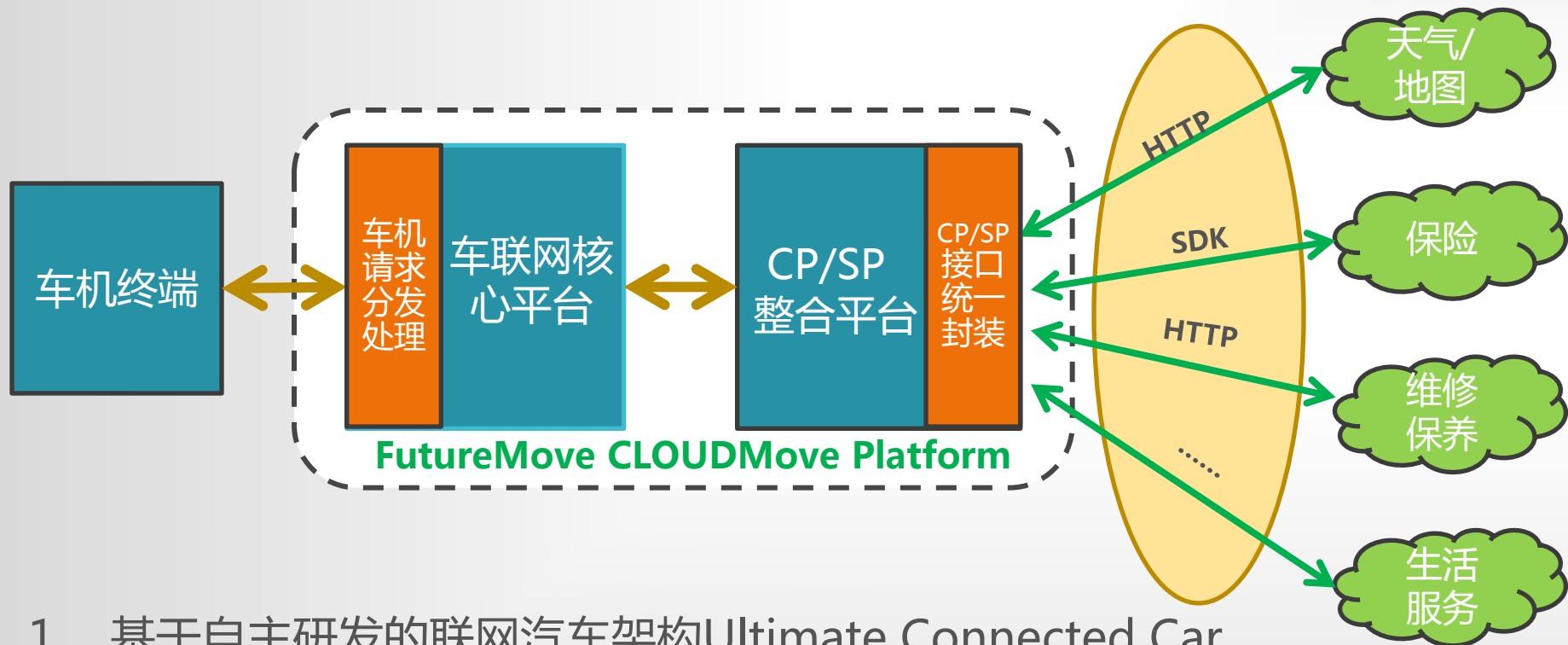
注重社区化功能，大量多人互动体验，随时分享与连接。不仅大大提高用户黏性和推广速度，真正使你找到朋友，同时为精准营销创造条件



## 开放平台

开放平台，对外提供能力与数据，开发者可以基于API研发创意应用，服务商可以获得数据分析报告。可持续，可运营，分享，共享，共赢

# Cloudmove™ 一站式汽车联网服务，可接入使用或独立部署



1. 基于自主研发的联网汽车架构Ultimate Connected Car Architecture基础上实现，是业内最佳实践的积累和标准化
2. 针对汽车制造商提供快速便捷的一站式的服务，开箱即用，预集成了优秀的互联网内容和第三方服务
3. 基于公有云基础架构，实现汽车与多种移动终端设备对驾驶联网在线服务的无缝访问体验

# Cloudmove™ 基于云端的车联网服务平台解决的几个关键问题

1. 高性能处理能力，能够应对大并发量的车机终端请求

2. 高安全保护能力，定义车联网下的汽车安全策略，采用虚拟化、新一代身份识别等技术加固安全

3. 虚拟嵌套式架构，在同一个服务平台上，支持为多种不同车型/车厂/分子公司分配虚拟空间，提供个性化平台支持

# DREAMOVE™

# 汽车EQ情商平台，让汽车懂得人、理解人

## 如何获知信息

让汽车拥有视觉、触觉和嗅觉，是汽车本身智能化水平的体现，通过传感设备、可穿戴设备等获得信息，这部分工作应该在汽车研究开发中得到提升



## 如何懂得人

针对大数据的特点，采用专门的传输、存储、分析和计算技术，全面整合车主数据、车内数据、车外数据进行综合分析，让车能够理解人、懂得人



## 如何设计场景

对数据、信息和应用进行综合，由单项服务转变为组合化的场景服务，让应用之间关联起来，围绕用户（人）来考虑情景，实现主动式个性化的服务



## 如何与人交互

新一代人机交互接口设计，采用形象化、趣味化、拟人化、游戏化的表现方式，使汽车成为人们出行真正的生活伙伴，时刻带给人们惊喜

## 接人用车

判断用户情绪，整合航班、路况、日程安排等进行，自动播放音乐，不断更新实时航班信息，以及后续活动行程信息提醒等。



## 朋友聚会出行

在朋友聚会活动出行时，提供自动跟车服务，实时对讲服务，团队娱乐活动等，活跃气氛，增进友情。



## 驾驶行为分析

根据海量行车数据采用值域分析、时域分析法、关联分析等多种数据关联属性智能挖掘分析方法进行数据统计分析。



## 维修保养

对汽车所有电脑控制系统进行全面检查，提前发现故障，提供故障代码、故障描述、故障原因及解决办法。



## 绿色驾驶监测

根据当前的汽车运行状况计算实时的油耗数量，辅以油门与发动机使用图表，帮助用户形成良好驾驶习惯，节约用车成本。



## 驾驶风险预警

对行车中重要的数据(如水温、燃油、电压、油耗、胎压等)进行自定义检测，一旦发现异常情况，及时进行声音和文字报警。



# DREAMove™ 形象化、趣味化的表达增强人车交互体验

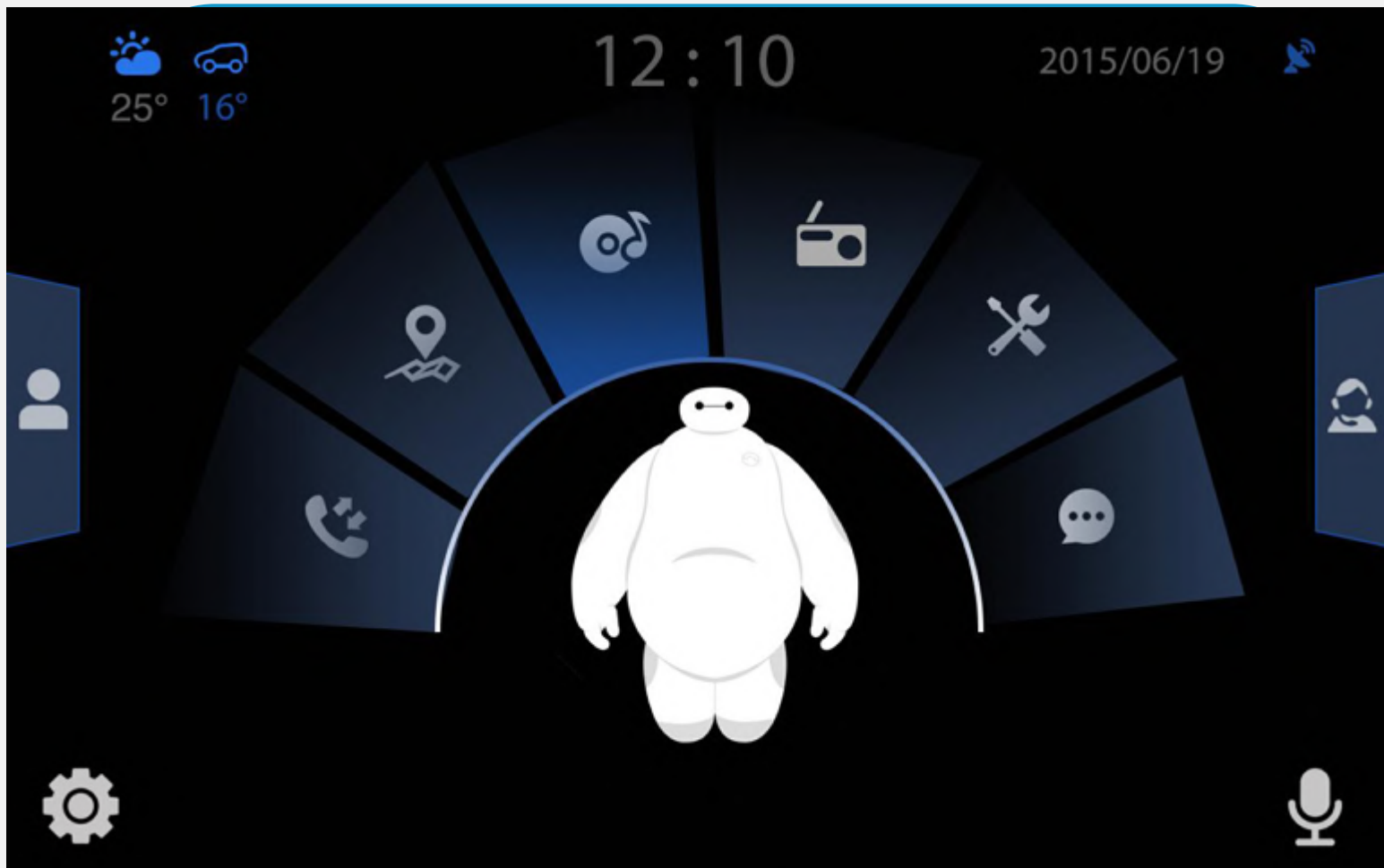
**FutureMove  
NG HMI**

车况表现形象化

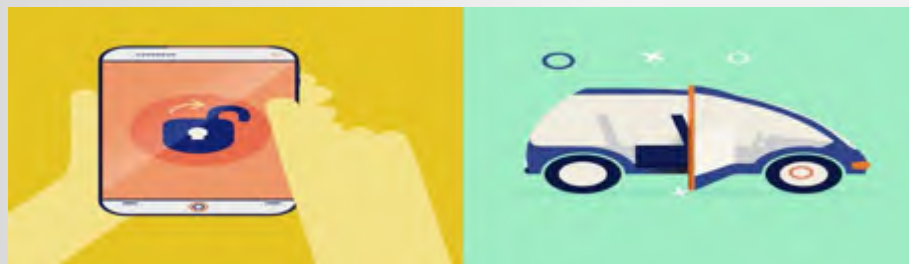
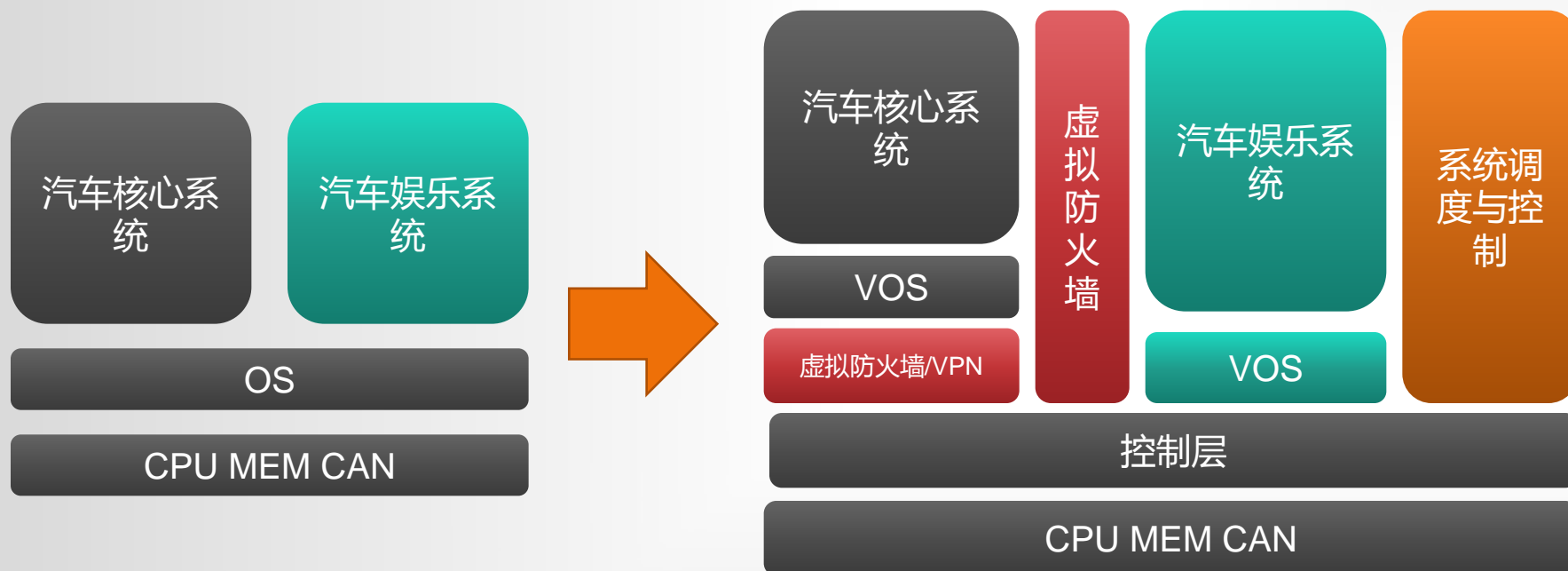
行为优化趣味化

车机功能集成化

车外助手游戏化



# 车联网安全架构 —— 车载系统虚拟化技术及身份识别技术



# 公司管理团队



# 公司管理团队



- 王强，CEO，前微软大中华区汽车与物联网首席架构师，资深车联网专家与行业意见领袖



- 余涛，VP，汽车共享业务负责人，人机交互专家，前微软大中华区汽车行业高级架构师



- 樊高增，VP，企业业务负责人，前埃森哲大中华区咨询总监，曾为大量企业级客户提供咨询实施服务



- 马涛，来自主机车厂的车联网资深专家，所负责平台在业界受到了较高的评价

- 杨磊，CTO，曾服务于多家国内外顶级IT机构，近几年从事大数据和应用整合方面的独立顾问工作

- 田淼，VP，车联网产品负责人，前中国联通车联网及物联网资深专家，宝马互联驾驶等项目主要负责者

- 陶责，CMO，首席市场官，曾经的独立电影制片人，科技与艺术整合的先锋人物

- 蔡东，COO，多年军人生涯及外企工作经历，最近两年从事互联网安全方面的自主创业



**谢谢！**